

# こまがね健康ステーション 操作方法

## ステップ 1



活動量計を読み取り機の上に置いてください。



## ステップ 2

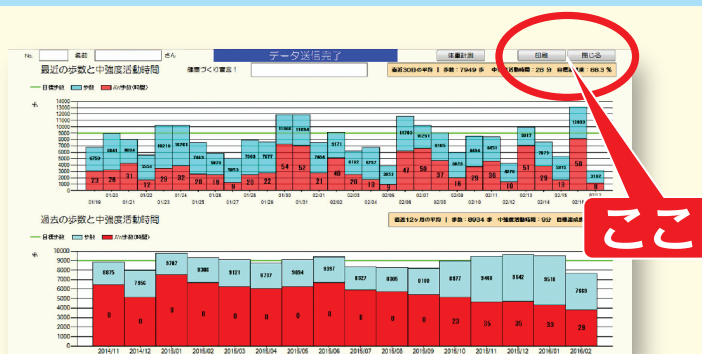


画面上に **データ送信完了** の表示が出たら、活動量計をとってください。

活動量計の置き忘れにご注意ください。



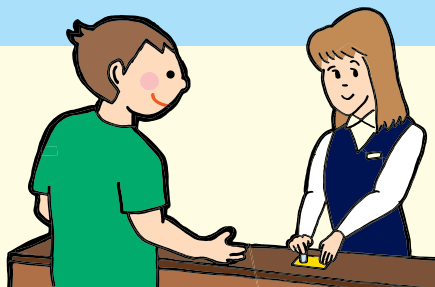
## ステップ 3



○画面上の **閉じる** ボタンを押してください。

○印刷機がある場合は **印刷** ボタンを押してください。

## ステップ 4



40歳以上の駒ヶ根市民はスタンプカードを提示してスタンプをもらってください。

スタンプは月1回まで

問い合わせ

事務局（ゴツチャ！ウェルネス駒ヶ根内）

定休日：第2・4木曜日、年末年始

長野県駒ヶ根市中央8-12 ☎ (0265) 98-8658

利用時間

平日：午前10時～午後9時

土日・祝：午前10時～午後7時