

令和 5 年 度

市 税 概 要



駒 ヶ 根 市

駒ヶ根市民憲章

ふたつのアルプスの雄大な山並み

鮎おどる天竜のしぶき

緑の森にこだまする小鳥たちのさえずり

満天の星たちに彩られ

悠久たる自然にあふれる駒ヶ根市

ここに住む私たちは

未来に生きる子供たちとともに

遙かなる歴史や文化を訪ね

生あるものすべてを愛し

平和と友情の輪が広がることを願い

つねに地球人として高い理想を掲げ

学びあい慈しみ

互いに手をたずさえて

愛と誇りと活力に満ちた

駒ヶ根市を築きます

平成六年三月二十三日 制定

○ 自主申告と振替納税を推進する都市宣言

昭和58年9月27日

宣言

地域社会の活力ある発展をはかり、明るい福祉社会を実現するため健全財政の確立、とりわけ安定的な租税収入の確保につとめなければならない。納税者が自らすすんで正しい申告と納税を行う現在の申告納税制度は、行政への積極的参加の基本である。

駒ヶ根市は、従来からこの申告納税制度の精神に徹し、特に滞納の未然防止と省力化に資するため振替納税を推進し、市民の理解ある協力を得て県下でも優れた納税成績をあげるに至って既に久しい。

今後更に正しい申告と口座振替の推進を図り永年培われた納税道義を更に高揚し、明るく住みよい地域づくりにまい進するため、ここに「自主申告と振替納税推進都市」の宣言をする。

市 税 概 要

目 次

I 駒ヶ根市の概要

1 人口及び世帯数の推移	1
2 産業別人口	2
3 令和4年度一般会計決算	3
4 令和4年度一般会計当初予算	4
5 財政力指数の推移	5

II 市 税 総 括

1 一般会計歳入に占める市税収入の割合及び収納率の推移	6
2 税目別収入決算額構成比の推移	7
3 市税負担額の推移	8
4 市税調定額及び収納額の推移	9
5 令和4年度市税・国保税の収納実績	10
6 市税徴収に要する経費決算額の推移	11
7 県民税徴収委託金の推移	12

III 市 民 税

1 個人市民税現年度当初調定額の推移	13
2 個人市民税現年度最終調定額の推移	13
3 個人市民税所得類別納税義務者及び税額の推移	14
4 個人市民税所得類別納税義務者一人当たり課税額の推移	15
5 個人市民税所得類別納税義務者の推移	16
6 個人市民税所得類別総所得金額等の推移	16
7 個人市民税所得類別所得割額算出税額の推移	17
8 令和5年度個人市民税課税標準段階別納税義務者及び総所得金額等	18
9 法人市民税納税義務者の推移	19
10 令和4年度法人市民税調定月別法人数	19
11 法人市民税現年度調定額の推移	20
12 法人市民税月別調定額の推移	20

IV 固定資産税・都市計画税

1 固定資産税令和5年度課税概要	21
2 固定資産税調定額の年度推移	22
3 土地に関する固定資産税課税の状況	23
4 家屋に関する固定資産税課税の状況	24

5 償却資産の状況	26
6 都市計画税の概要	27
V 諸 税	
1 軽自動車税課税台数及び調定額の推移	28
2 市たばこ税決算額及び課税本数の推移	29
3 入湯税決算額の推移	30
VI 国民健康保険税	
1 国民健康保険加入状況の推移	31
2 国民健康保険税所得種別納税義務者の推移	31
3 国民健康保険税税率及び賦課割合の推移	32
VII 収 納	
1 督促状発送件数の推移	33
2 督促手数料及び延滞金の収納状況	33
3 差押状況の推移	33
4 市税滞納繰越額の推移	34
5 現年度滞納繰越(収入未済)額の推移	35
6 不納欠損額の推移	36
7-1 令和4年度口座振替の状況	37
7-2 コンビニ収納の状況	38
8 長野県地方税滞納整理機構の活用状況	39
9 地方税48条引継制度の活用状況	39
VIII その他	
1 駒ヶ根市行政組織機構図	40
2 総務部税務課組織及び事務分掌	41
3-1 令和5年度税制一覧表	42
3-2 令和5年度国民健康保険税制一覧表	44
4 租税教育について	46
5 広域共同電算利用の経過(税務関係)	47

- (注) 1 文中及び各表中に表示する千円単位の数値は、原則として百円単位を四捨五入した。
2 比率(%)は、原則として小数点以下第二位を四捨五入した。
3 構成比率(%)は、合計が100%となるよう一部調整した。

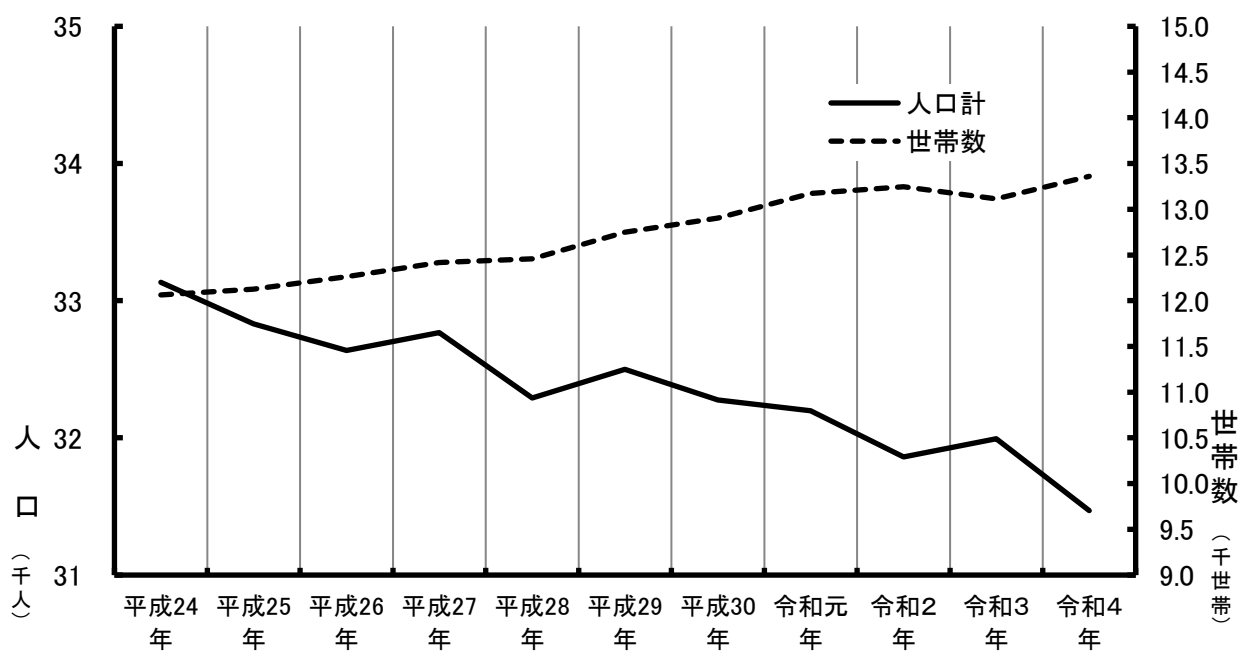
I 駒ヶ根市の概要

1 人口及び世帯数の推移

年	区分	世帯数	人口			1世帯当り人口	人口密度 (1K㎡当たり)
			男	女	人口計		
平成24年		12,063	16,164	16,970	33,134	2.7	199.7
平成25年		12,126	16,040	16,792	32,832	2.7	197.9
平成26年		12,261	15,970	16,668	32,638	2.7	196.7
平成27年		12,417	16,004	16,764	32,768	2.6	197.5
平成28年		12,458	15,806	16,484	32,290	2.6	194.6
平成29年		12,750	15,871	16,629	32,500	2.5	195.9
平成30年		12,904	15,765	16,511	32,276	2.5	194.5
令和元年		13,171	15,753	16,444	32,197	2.4	194.1
令和2年		13,246	15,600	16,261	31,861	2.4	192.0
令和3年		13,112	15,660	16,333	31,993	2.4	192.8
令和4年		13,360	15,444	16,026	31,470	2.4	189.7

※10月1日現在「毎月人口異動調査」（企画振興課）による。

人口及び世帯数の推移



2 産業別人口

(国勢調査) (単位:人、%)

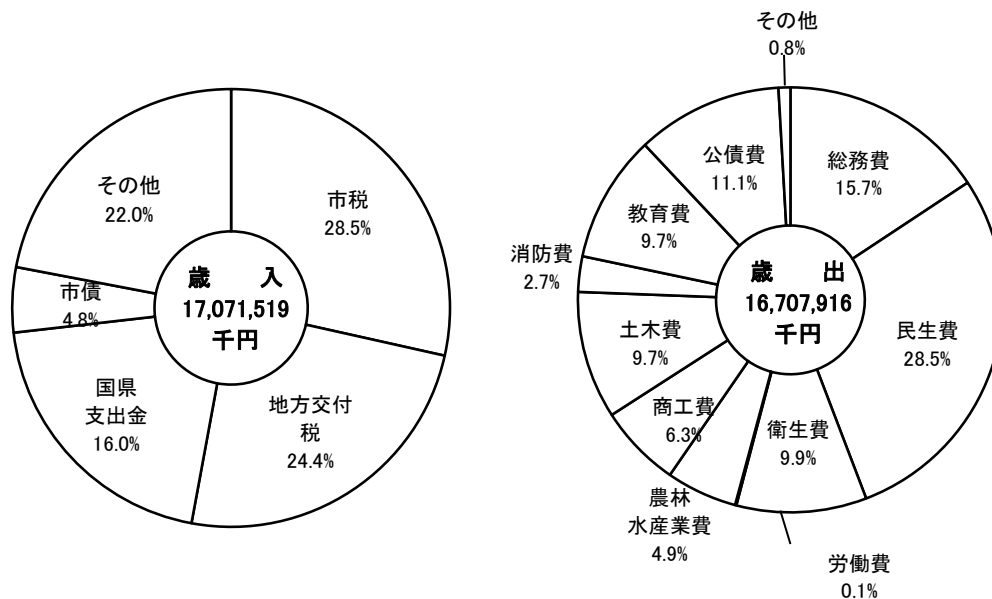
年・人口 区分	平成 7 年		平成 12 年		平成 17 年		平成 22 年		平成 27 年		令和 2 年	
	実数	構成比	実数	構成比	実数	構成比	実数	構成比	実数	構成比	実数	構成比
総数	18,956	100.0	18,963	100.0	18,282	100.0	17,186	100.0	17,119	100.0	16,980	100.0
第1次産業	1,708	9.0	1,711	9.4	1,612	9.4	1,279	7.5	1,309	7.7	1,072	6.3
農業	1,679	8.9	1,682	9.2	1,593	9.3	1,235	7.2	1,264	7.4	1,029	6.0
林業	26	0.1	26	0.1	13	0.1	43	0.3	45	0.3	43	0.3
漁業水産業	3	0.0	3	0.0	6	0.0	1	0.0	0	0.0	0	0.0
第2次産業	8,685	45.8	8,689	47.5	7,382	43.0	6,623	38.5	6,619	38.5	6,412	37.3
鉱業	2	0.0	2	0.0	2	0.0	3	0.0	3	0.0	6	0.0
建設業	2,036	10.7	2,037	11.1	1,622	9.4	1,334	7.8	1,328	7.8	1,188	6.9
製造業	6,647	35.1	6,650	36.4	5,758	33.5	5,286	30.9	5,288	30.9	5,218	30.5
第3次産業	8,556	45.1	8,560	46.8	9,257	53.9	9,001	52.4	9,064	52.7	9,005	52.4
卸売及び小売業	3,334	17.6	3,336	18.2	3,436	20.0	2,265	13.2	2,128	12.4	1,944	11.4
金融・保険	322	1.7	322	1.8	264	1.5	248	1.4	213	1.2	214	1.3
不動産業	43	0.2	43	0.2	69	0.4	95	0.6	108	0.6	113	0.7
運輸・通信	627	3.3	628	3.4	589	3.4	685	4.0	622	3.6	639	3.7
電気・ガス水道業	64	0.3	63	0.3	51	0.3	48	0.3	46	0.3	55	0.3
サービス業	3,791	20.0	3,793	20.7	4,462	26.0	5,246	30.6	5,507	32.2	5,604	32.7
公務	375	2.0	375	2.1	386	2.2	414	2.4	440	2.6	436	2.5
分類不能	7	0.0	3	0.0	31	0.2	283	1.7	127	0.7	491	2.9

* 国勢調査は5年に1度実施

3 令和4年度一般会計決算

(単位:千円,%)

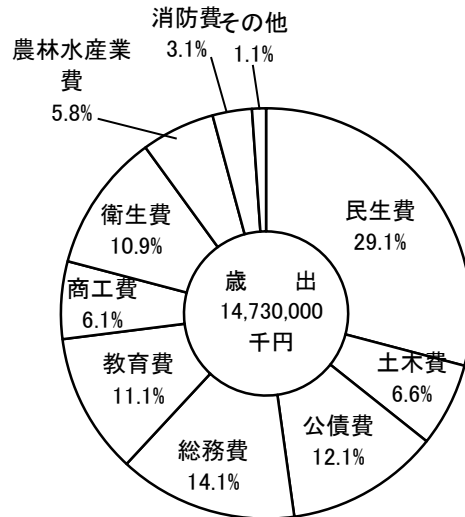
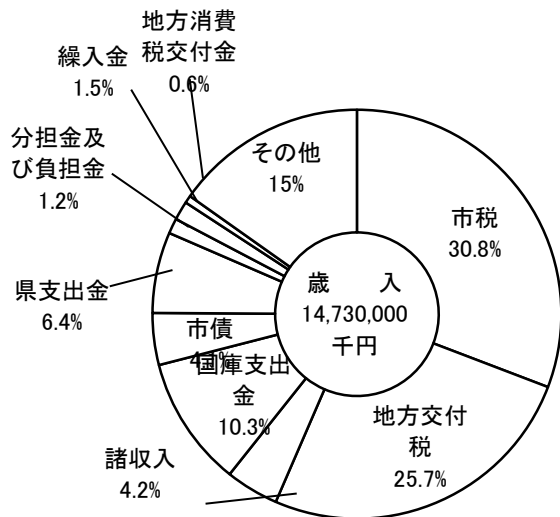
歳 入			歳 出		
款	決 算 額	構 成 比	款	決 算 額	構 成 比
1 市 税	4,808,861	28.5	1 議 会 費	137,546	0.9
2 地 方 譲 与 税	206,200	1.2	2 総 務 費	2,517,129	15.7
3 利 子 割 交 付 金	1,669	0.0	3 民 生 費	4,590,396	28.5
4 配 当 割 交 付 金	20,186	0.1	4 衛 生 費	1,586,606	9.9
5 株 式 等 譲 渡 所 得 割 交 付 金	14,583	0.1	5 労 働 費	13,077	0.1
6 法 人 事 業 税 交 付 金	91,202	0.5	6 農 林 水 産 業 費	874,402	5.4
7 地 方 消 費 税 交 付 金	886,161	5.3	7 商 工 費	1,009,357	6.3
8 ゴルフ場利用税交付金	0	0.0	8 土 木 費	1,554,027	9.7
9 環 境 性 能 割 交 付 金	13,376	0.1	9 消 防 費	441,511	2.7
11 地 方 特 例 交 付 金	37,618	0.2	10 教 育 費	1,553,795	9.7
12 地 方 交 付 税	4,114,026	24.4	11 災 害 復 旧 費	12,749	0.1
13 交 通 安 全 対 策 特 別 交 付 金	2,640	0.0	12 公 債 費	1,790,380	11.1
14 分 担 金 及 び 負 担 金	139,576	0.8	14 予 備 費	0	0.0
15 使 用 料 及 び 手 数 料	167,289	1.0			
16 国 庫 支 出 金	2,377,399	14.1			
17 県 支 出 金	1,046,063	6.2			
18 財 産 収 入	318,958	1.9			
19 寄 附 金	631,563	3.7			
20 繰 入 金	244,899	1.5			
21 繰 越 金	363,603	2.2			
22 諸 収 入	562,949	3.3			
23 市 債	802,769	4.8			
歳 入 合 計	16,851,590	100.0	歳 出 合 計	16,080,975	100.0



4 令和4年度一般会計当初予算

(単位:千円,%)

歳 入			歳 出		
款	予 算 額	構 成 比	款	予 算 額	構 成 比
1 市 税	4,569,146	30.8	1 議 会 費	141,355	1.0
2 地 方 譲 与 税	207,900	1.4	2 総 務 費	2,085,221	14.1
3 利 子 割 交 付 金	3,600	0.0	3 民 生 費	4,323,264	29.1
4 配 当 割 交 付 金	16,200	0.1	4 衛 生 費	1,617,875	10.9
5 株 式 等 譲 渡 所 得 割 交 付 金	16,900	0.1	5 労 働 費	15,239	0.1
6 法 人 事 業 税 交 付 金	82,000	0.6	6 農 林 水 産 業 費	858,537	5.8
7 地 方 消 費 税 交 付 金	872,500	5.9	7 商 工 費	895,879	6.1
8 ゴ ル フ 場 利 用 税 交 付 金	0	0.0	8 土 木 費	975,324	6.6
9 環 境 性 能 割 交 付 金	12,700	0.1	9 消 防 費	465,053	3.1
11 地 方 特 例 交 付 金	32,000	0.2	10 教 育 費	1,639,475	11.1
12 地 方 交 付 税	3,820,000	25.7	11 災 害 復 旧 費	0	0.0
13 交 通 安 全 対 策 特 別 交 付 金	2,900	0.0	12 公 債 費	1,797,778	12.1
14 分 担 金 及 び 負 担 金	174,220	1.2	14 予 備 費	20,000	0.1
15 使 用 料 及 び 手 数 料	129,096	0.9			
16 国 庫 支 出 金	1,524,691	10.3			
17 県 支 出 金	954,685	6.4			
18 財 産 収 入	433,465	2.9			
19 寄 附 金	404,488	2.7			
20 繰 入 金	221,296	1.5			
21 繰 越 金	150,000	1.0			
22 諸 収 入	623,013	4.2			
23 市 債	604,200	4.1			
歳 入 合 計	14,855,000	100.0	歳 出 合 計	14,835,000	100.0



5 財政力指数の推移

区分 年度	基準財政収入額	基準財政需要額	財政力指数
平成10年度	4,129,301	7,197,628	0.579
平成11年度	4,014,735	7,355,134	0.568
平成12年度	4,122,980	7,356,923	0.560
平成13年度	4,183,430	7,369,829	0.558
平成14年度	4,244,119	7,102,951	0.575
平成15年度	3,882,910	6,736,806	0.581
平成16年度	3,997,409	6,711,012	0.590
平成17年度	4,091,323	6,844,087	0.590
平成18年度	4,370,781	6,854,890	0.611
平成19年度	4,629,041	6,914,292	0.635
平成20年度	4,724,005	7,088,671	0.657
平成21年度	4,387,429	7,207,754	0.647
平成22年度	4,008,914	7,188,507	0.610
平成23年度	4,030,366	7,216,653	0.574
平成24年度	4,046,145	7,216,043	0.559
平成25年度	4,059,650	7,155,961	0.562
平成26年度	4,047,164	7,195,838	0.563
平成27年度	4,209,279	7,330,293	0.574
平成28年度	4,231,633	7,281,881	0.581
平成29年度	4,253,800	7,192,077	0.582
平成30年度	4,331,928	7,192,052	0.591
令和元年度	4,338,049	7,255,779	0.599
令和2年度	4,519,388	7,665,493	0.599
令和3年度	4,326,226	7,975,032	0.579
令和4年度	4,496,094	8,097,230	0.562

* 財政力指数は、 $\frac{\text{基準財政収入額}}{\text{基準財政需要額}}$ により、算出された計算数値の過去3年度の平均値

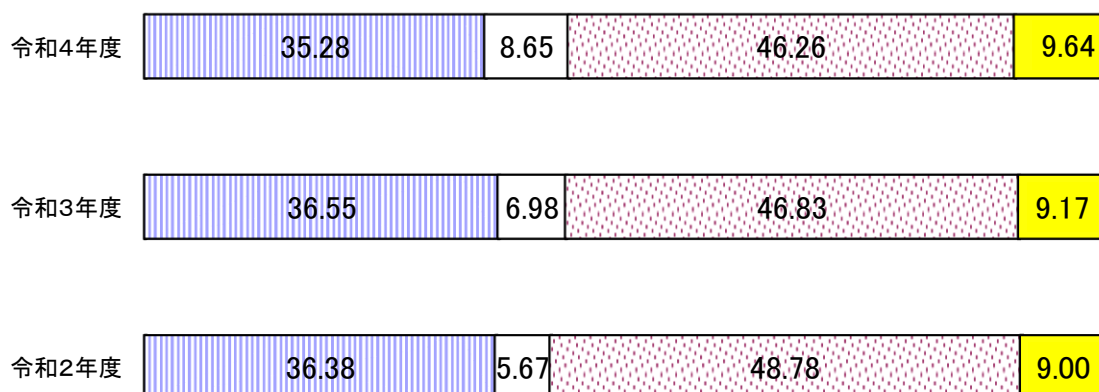
Ⅱ 市税総括

1 一般会計歳入に占める市税収入の割合及び収納率の推移（決算）

区 分 年 度	歳 入 (A) (千円)	市税収入 (B) (千円)	市税の占める 割合(B)/(A)	収 納 率
平成10年度	17,222,824	4,545,021	26.4	97.0
平成11年度	18,470,927	4,689,075	25.4	96.6
平成12年度	16,654,200	4,483,857	26.9	96.4
平成13年度	17,703,881	4,689,243	26.5	96.1
平成14年度	17,216,716	4,526,117	26.3	95.0
平成15年度	16,397,900	4,376,492	26.7	94.2
平成16年度	15,231,744	4,357,736	28.6	93.7
平成17年度	14,916,509	4,450,809	29.8	93.3
平成18年度	14,163,703	4,762,853	33.6	93.1
平成19年度	14,687,195	5,173,052	35.2	93.0
平成20年度	14,684,833	5,294,218	36.1	92.7
平成21年度	16,564,016	4,845,959	29.3	92.0
平成22年度	15,788,168	4,642,926	29.4	92.3
平成23年度	16,426,732	4,786,804	29.1	93.5
平成24年度	15,860,520	4,687,159	29.6	94.4
平成25年度	15,095,301	4,689,708	31.1	95.3
平成26年度	14,649,044	4,747,696	32.4	96.7
平成27年度	16,012,932	4,717,952	29.5	97.1
平成28年度	18,276,012	4,636,186	25.4	97.3
平成29年度	16,313,256	4,734,602	29.0	97.5
平成30年度	15,059,000	4,786,342	31.8	98.0
令和元年度	15,556,366	4,771,519	30.7	98.4
令和2年度	19,304,294	4,619,272	23.9	98.1
令和3年度	17,071,519	4,538,448	26.6	98.6
令和4年度	16,851,590	4,808,861	28.5	98.8

2 税目別収入決算額構成比の推移

税目	年度	令和2年度		令和3年度		令和4年度	
		決算額(千円)	構成比(%)	決算額(千円)	構成比(%)	決算額(千円)	構成比(%)
市 民 税		1,942,662	42.05	1,975,471	43.53	2,112,608	43.93
(個 人)		1,680,618	36.38	1,658,888	36.55	1,696,543	35.28
(法 人)		262,044	5.67	316,583	6.98	416,065	8.65
固 定 資 産 税		2,253,102	48.78	2,125,380	46.83	2,224,774	46.27
(純固定資産税)		2,239,099	48.48	2,111,432	46.52	2,211,428	45.99
(交 付 金)		14,003	0.30	13,948	0.31	13,346	0.28
軽自動車税		130,488	2.82	134,717	2.97	143,053	2.97
市たばこ税		177,046	3.83	190,349	4.19	203,810	4.24
都市計画税		96,788	2.10	91,170	2.01	95,893	1.99
入湯税		19,186	0.42	21,360	0.47	28,723	0.60
合 計		4,619,272	100.00	4,538,447	100.00	4,808,861	100.00



税目別%表示

□個人市民税 □法人市民税 □固定資産税 □その他の税

3 市税負担額の推移

(決算数値)

区分 年度	人口(人)	世帯数 (世帯)	市税調定額 (千円)	一人当たり 税額 (円)	前年対比 (%)	一世帯当たり 税額 (円)	前年対比 (%)
平成10年度	34,190	11,035	4,686,290	137,066	97.8	424,675	96.5
平成11年度	34,084	11,127	4,852,644	142,373	103.9	436,114	102.7
平成12年度	34,445	11,231	4,651,679	135,047	94.9	414,182	95.0
平成13年度	34,458	11,330	4,880,669	141,641	104.9	430,774	104.0
平成14年度	34,419	11,373	4,762,627	138,372	97.7	418,766	97.2
平成15年度	34,652	11,644	4,646,537	134,091	96.9	399,050	95.3
平成16年度	34,643	12,123	4,652,495	134,298	100.2	383,774	96.2
平成17年度	34,417	12,035	4,771,954	138,651	103.2	396,506	103.3
平成18年度	34,545	12,257	5,117,315	148,135	106.8	417,501	105.3
平成19年度	34,662	12,497	5,562,806	160,487	108.3	445,131	106.6
平成20年度	34,662	12,574	5,711,952	164,790	102.7	454,267	102.1
平成21年度	34,192	12,375	5,266,989	154,042	93.5	425,615	93.7
平成22年度	33,696	12,142	5,028,924	149,244	96.9	414,176	97.3
平成23年度	33,595	12,168	5,116,748	152,307	102.1	420,509	101.5
平成24年度	33,134	12,063	4,961,081	149,728	98.3	411,264	97.8
平成25年度	32,832	12,126	4,918,506	149,808	100.1	405,617	98.6
平成26年度	32,638	12,261	4,907,379	150,358	100.4	400,243	98.7
平成27年度	32,768	12,437	4,856,973	148,223	98.6	390,526	97.6
平成28年度	32,290	12,458	4,764,038	147,539	99.5	382,408	97.9
平成29年度	32,500	12,750	4,854,575	149,372	101.2	380,751	99.6
平成30年度	32,276	12,904	4,882,670	151,279	101.3	378,384	99.4
令和元年度	32,197	13,171	4,849,728	150,627	99.6	368,213	97.3
令和2年度	32,202	12,956	4,709,706	146,255	97.1	363,515	98.7
令和3年度	31,993	13,105	4,603,262	143,883	98.4	351,260	96.6
令和4年度	31,470	13,360	4,864,808	154,586	107.4	364,132	103.7

4 市税調定額及び収納額の推移（決算）

【単位：千円，％】

税 目		年度・区分	令和2年度			令和3年度			令和4年度		
			調定額	収入額	収納率	調定額	収入額	収納率	調定額	収入額	収納率
市 民 税	個人市民税	現	1,678,363	1,669,940	99.50	1,657,199	1,650,187	99.58	1,695,259	1,689,336	99.65
		滞	21,670	10,678	49.27	18,321	8,701	47.49	16,180	7,207	44.54
		計	1,700,033	1,680,618	98.86	1,675,520	1,658,889	99.01	1,711,439	1,696,543	99.13
	法人市民税	現	275,240	261,278	94.93	306,868	306,585	99.91	416,578	415,803	99.81
		滞	1,251	766	61.24	10,469	9,997	95.49	755	262	34.70
		計	276,490	262,044	94.78	317,338	316,583	99.76	417,333	416,065	99.70
小	計	1,976,523	1,942,662	98.29	1,992,858	1,975,472	99.13	2,128,772	2,112,608	99.24	
固定資産税	固定資産税	現	2,248,664	2,221,581	98.80	2,107,711	2,092,264	99.27	2,207,705	2,195,363	99.44
		滞	42,245	17,518	41.47	46,977	19,168	40.80	40,049	16,065	40.11
		計	2,290,909	2,239,099	97.74	2,154,689	2,111,432	97.99	2,247,754	2,211,428	98.38
	交付金	現	14,003	14,003	100.00	13,948	13,948	100.00	13,346	13,346	100.00
小	計	2,304,912	2,253,102	97.75	2,168,637	2,125,381	98.01	2,261,100	2,224,774	98.39	
軽自動車税	種別割	現	122,512	121,606	99.26	126,776	126,000	99.39	130,572	129,967	99.54
		滞	2,947	1,329	45.10	2,353	825	35.07	2,273	996	43.82
		計	125,459	122,935	97.99	129,130	126,826	98.22	132,845	130,963	98.58
	環境性能割	現	7,553	7,553	100.00	7,890	7,890	99.99	12,090	12,090	100.00
小	計	133,012	130,488	98.10	137,020	134,716	98.32	144,935	143,053	98.70	
市たばこ税			177,046	177,046	100.00	190,349	190,349	100.00	203,810	203,810	100.00
都市計画税	現	97,201	96,030	98.80	91,009	90,342	99.27	95,732	95,197	99.44	
	滞	1,826	757	41.47	2,028	827	40.80	1,736	696	40.09	
	計	99,027	96,788	97.74	93,038	91,169	97.99	97,468	95,893	98.38	
人湯税			19,186	19,186	100.00	21,360	21,360	100.00	28,723	28,723	100.00
市税合計	現	4,639,767	4,588,224	98.89	4,523,113	4,498,927	99.47	4,803,815	4,783,635	99.58	
	滞	69,939	31,048	44.39	80,149	39,520	49.31	60,993	25,226	41.36	
	計	4,709,706	4,619,272	98.08	4,603,262	4,538,447	98.59	4,864,808	4,808,861	98.85	
国民健康保険税	現	615,620	598,286	97.18	600,146	585,056	97.49	573,409	560,041	97.67	
	滞	48,538	22,309	45.96	41,032	18,289	44.57	36,664	15,231	41.54	
	計	664,159	620,595	93.44	641,178	603,345	94.10	610,073	575,272	94.30	

5 令和4年度市税・国保税の収納実績

【金額：円，徴収率・対比：％】

区分 税目			予 算 額	調 定 額	収 入 額	不納欠損額	収入未済額	徴 収 率		前年度対比	
								令和4年度	令和3年度	調定額	収入額
普 通 税	1 市民税	個人市民税	現 1,655,000,000	1,695,258,800	1,689,336,207		5,922,593	99.65	99.58	102.30	102.37
		滞 8,600,000	16,179,681	7,206,562	979,042	7,994,077	44.54	47.49	88.31	82.82	
		計 1,663,600,000	1,711,438,481	1,696,542,769	979,042	13,916,670	99.13	99.01	102.14	102.27	
	法人市民税	現 304,922,000	416,577,900	415,803,400		774,500	99.81	99.91	135.75	135.62	
		滞 300,000	755,000	261,900		493,100	34.69	95.50	7.21	2.62	
		計 305,222,000	417,332,900	416,065,300	0	1,267,600	99.70	99.76	131.51	131.42	
	2 固定資産税	固定資産税	現 2,178,700,000	2,207,705,400	2,195,362,499		12,342,901	99.44	99.27	104.74	104.93
		滞 15,200,000	40,048,994	16,065,681	996,704	22,986,609	40.12	40.79	85.25	83.84	
		計 2,193,900,000	2,247,754,394	2,211,428,180	996,704	35,329,510	98.38	97.99	104.32	104.74	
	3 軽自動車税	交付金	現 13,346,000	13,346,000	13,346,000		0	100.00	100.00	95.68	95.68
		種別割	現 127,400,000	130,571,900	129,967,200		604,700	99.54	99.39	102.99	103.15
			滞 900,000	2,273,142	995,554	6,000	1,271,588	43.80	35.09	96.58	120.55
計 128,300,000	132,845,042	130,962,754	6,000	1,876,288	98.58	98.22	102.88	103.26			
4 市たばこ税	環境性能割	現 11,000,000	12,090,100	12,090,100		0	100.00	100.00	153.23	153.23	
	現 172,800,000	203,809,791	203,809,791		0	100.00	100.00	107.07	107.07		
	計 183,800,000	215,909,891	216,909,891		0	100.00	100.00	107.07	107.07		
目 的 税	5 都市計画税	現 93,800,000	95,731,600	95,196,381		535,219	99.44	99.27	105.19	105.37	
		滞 600,000	1,736,015	696,404	43,204	996,407	40.12	40.81	85.58	84.12	
		計 94,400,000	97,467,615	95,892,785	43,204	1,531,627	98.38	97.99	104.76	105.18	
6 入湯税	現 27,000,000	28,723,400	28,723,400		0	100.00	100.00	134.47	134.47		
	滞										
	計 27,000,000	28,723,400	28,723,400		0	100.00	100.00	134.47	134.47		
市 税 合 計	現 4,583,968,000	4,803,814,891	4,783,634,978	0	20,179,913	99.58	99.47	106.21	106.33		
	滞 25,600,000	60,992,832	25,226,101	2,024,950	33,741,781	41.36	49.30	76.10	63.84		
	計 4,609,568,000	4,864,807,723	4,808,861,079	2,024,950	53,921,694	98.85	98.59	105.68	105.96		
国民健康保険税	現 563,600,000	573,408,600	560,041,194		13,367,406	97.67	97.49	95.54	95.72		
	滞 11,950,000	36,664,358	15,230,910	105,600	21,327,848	41.54	44.57	89.36	83.28		
	計 575,550,000	610,072,958	575,272,104	105,600	34,695,254	94.30	94.10	95.15	95.35		

6 市税徴収に要する経費決算額の推移

(単位：千円)

区分		年度	平成29年度	平成30年度	令和元年度	令和2年度	令和3年度	令和4年度
税 収 入 額	市 税 (A)		4,734,603	4,786,342	4,771,519	4,619,272	4,538,448	4,808,861
	個 人 県 民 税		1,061,780	1,080,824	1,122,233	1,114,077	1,099,719	1,124,728
	合 計 (B)		5,796,383	5,867,166	5,893,752	5,733,349	5,638,167	5,933,589
徴 税 費	人 件 費	基 本 給	60,244	64,130	62,606	57,932	53,658	55,715
		諸 手 当	33,431	34,303	36,107	33,287	31,776	31,256
		そ の 他	22,492	23,391	22,263	24,847	5,825	25,446
		小 計	116,167	121,824	120,976	116,066	91,259	112,417
		需 用 費 等	22,443	24,521	39,290	24,547	22,274	32,620
		報 奨 金 等	0	0	0	0	0	0
		そ の 他	29,276	16,925	57,779	27,823	21,302	52,255
		合 計 (C)	167,886	163,270	218,045	168,436	134,835	197,292
県民税徴収取扱費 (D)			54,703	54,673	55,835	55,870	57,271	55,776
差 引 (C) - (D) (E)			113,183	108,597	162,210	112,566	77,564	141,516
税収入に対する 徴税費の割合	(C) / (B) (%)		2.9	2.8	3.7	2.9	2.4	3.3
	(E) / (A) (%)		2.4	2.3	3.4	2.4	1.7	2.9
徴 税 職 員 数 (人)			18	18	18	19	19	20

7 県民税徴収委託金の推移

(単位：円)

区 分 \ 年 度	平成29年度	平成30年度	令和元年度	令和2年度	令和3年度	令和4年度
納 税 義 務 者 数 (人)	17,524	17,636	17,878	18,034	17,775	17,809
納税義務者数に対する金額	52,572,000	52,908,000	53,634,000	54,102,000	53,325,000	53,427,000
H18年度課税以前分に係る 払込金額に対する金額	8,922	4,683	11,533	9,691	7,728	1,117
過誤納金に相当する金額	1,435,294	1,107,466	1,802,014	1,292,914	1,093,166	1,645,508
還付加算金等に相当する 金 額	1,434	3,468	0	0	0	0
配当割額、株式譲渡所得割 額控除による還付・充当額	686,247	650,118	387,424	465,785	2,845,349	701,906
合 計	54,703,897	54,673,735	55,834,971	55,870,390	57,271,243	55,775,531
前 年 対 比 (%)	98.6	99.9	102.1	100.1	102.5	97.4

Ⅲ 市民税

1 個人市民税現年度当初調定額の推移（課税状況調）

（単位：千円）

区 分	年度・調定額	令和 2 年度		令和 3 年度		令和 4 年度		令和 5 年度	
		調 定 額	前年比	調 定 額	前年比	調 定 額	前年比	調 定 額	前年比
普 通 徴 収	均 等 割 額	13,066	97.2%	12,458	95.3%	12,381	99.4%	12,603	101.8%
	所 得 割 額	232,792	95.8%	230,473	99.0%	225,915	98.0%	244,166	108.1%
	計	245,858	95.8%	242,931	98.8%	238,296	98.1%	256,769	107.8%
特 別 徴 収	均 等 割 額	49,017	101.2%	49,139	100.2%	49,373	100.5%	49,813	100.9%
	所 得 割 額	1,366,620	99.3%	1,325,889	97.0%	1,399,285	105.5%	1,417,055	101.3%
	(内退職所得)	6,245	73.3%	7,574	121.3%	24,785	327.2%	13,892	56.1%
	計	1,415,637	99.3%	1,382,602	97.7%	1,473,443	106.6%	1,480,760	100.5%
合 計	均 等 割 額	62,083	100.4%	61,597	99.2%	61,754	100.3%	62,416	101.1%
	所 得 割 額	1,599,412	98.7%	1,556,362	97.3%	1,625,200	104.4%	1,661,221	102.2%
	計	1,661,495	98.8%	1,617,959	97.4%	1,686,954	104.3%	1,723,637	102.2%

2 個人市民税現年度最終調定額の推移

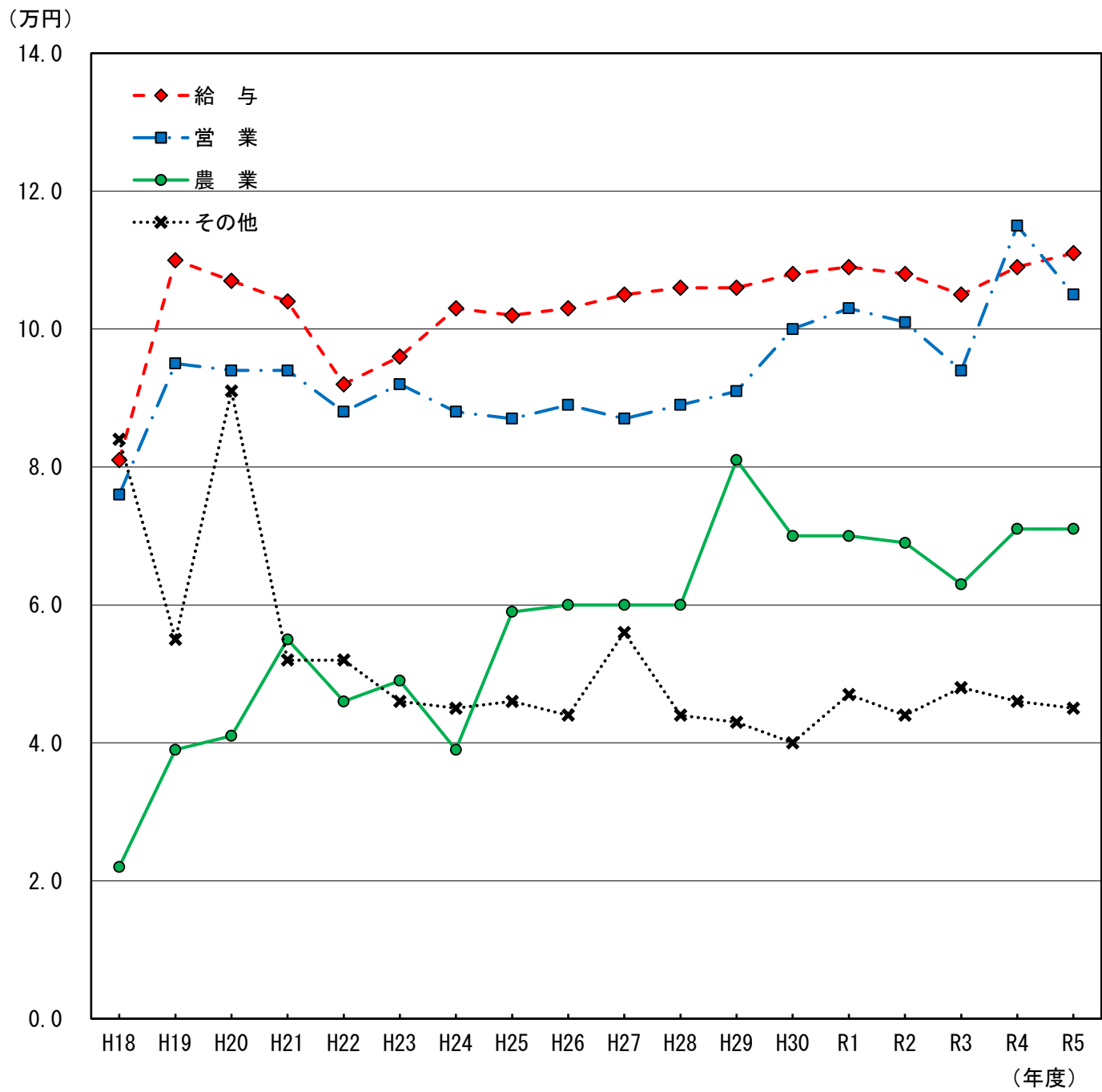
（単位：千円）

区 分	年度・調定額	令和元年度		令和 2 年度		令和 3 年度		令和 4 年度	
		調 定 額	前年比	調 定 額	前年比	調 定 額	前年比	調 定 額	前年比
普 通 徴 収	均 等 割 額	13,963	98.5%	13,765	98.6%	13,010	94.5%	13,121	100.9%
	所 得 割 額	258,500	102.7%	248,312	96.1%	246,314	99.2%	249,077	101.1%
	計	272,463	102.5%	262,077	96.2%	259,324	98.9%	262,198	101.1%
特 別 徴 収	均 等 割 額	47,948	101.7%	48,479	101.1%	48,646	100.3%	48,681	100.1%
	所 得 割 額	1,367,870	104.2%	1,367,807	100.0%	1,349,229	98.6%	1,384,379	102.6%
	(内退職所得)	6,245	73.3%	7,574	121.3%	24,785	327.2%	13,892	56.1%
	計	1,415,818	104.1%	1,423,860	100.6%	1,422,660	99.9%	1,446,952	101.7%
合 計	均 等 割 額	61,911	100.9%	62,244	100.5%	61,656	99.1%	61,802	100.2%
	所 得 割 額	1,626,370	103.9%	1,616,119	99.4%	1,595,543	98.7%	1,633,456	102.4%
	計	1,688,281	103.8%	1,678,363	99.4%	1,657,199	98.7%	1,695,258	102.3%

3 個人市民税所得類別納税義務者及び税額の推移 (課税状況調)

年度・区分 所得類別	令和3年度			令和4年度			令和5年度			
	納税義務者数 (人)	税 額 (千円)	一人当 課税額 (万円)	納税義務者数 (人)	税 額 (千円)	一人当 課税額 (万円)	納税義務者数 (人)	税 額 (千円)	一人当 課税額 (万円)	
1. 給与所得者	13,316	1,402,085	10.5	13,514	1,474,974	10.9	13,609	1,514,147	11.1	
均等割のみ	717	2,509		744	2,604		715	2,502		
所得割のみ	0	0		0	0		0	0		
均等割と所得割	12,599	1,399,576		12,770	1,472,370		12,894	1,511,645		
2. 営業等所得者	625	58,622	9.4	550	63,178	11.5	583	60,948	10.5	
均等割のみ	120	420		106	371		128	448		
所得割のみ	0	0		0	0		0	0		
均等割と所得割	505	58,202		444	62,807		455	60,500		
3. 農業所得者	75	4,703	6.3	66	4,693	7.1	62	4,413	7.1	
均等割のみ	23	81		18	63		12	42		
所得割のみ	0	0		0	0		0	0		
均等割と所得割	52	4,622		48	4,630		50	4,371		
4. その他の所得者	3,176	151,124	4.8	3,130	142,765	4.6	3,170	142,697	4.5	
均等割のみ	916	3,206		911	3,189		876	3,066		
所得割のみ	0	0		0	0		0	0		
均等割と所得割	2,260	147,918		2,219	139,576		2,294	139,631		
5. 家屋敷等のみ	407	1,425		384	1,344		409	1,432		
合 計	合 計	17,599	1,617,959		17,644	1,686,954		17,833	1,723,637	
	均等割のみ	2,183	7,641		2,163	7,571		2,140	7,490	
	所得割のみ	0	0		0	0		0	0	
	均等割と所得割	15,416	1,610,318		15,481	1,679,383		15,693	1,716,147	

4 個人市民税所得類別納税義務者一人当たり課税額の推移



5 個人市民税所得類別納税義務者の推移

(課税状況調)

年度・区分 所得類別	令和元年度			令和 2 年度			令和 3 年度			令和 4 年度			令和 5 年度		
	納税義務者	構成比	前年比	納税義務者	構成比	前年比	納税義務者	構成比	前年比	納税義務者	構成比	前年比	納税義務者	構成比	前年比
	人	%	%	人	%	%	人	%	%	人	%	%	人	%	%
給与所得者	13,408	75.9	101.3	13,495	76.1	100.6	13,316	75.1	98.6	13,514	76.2	101.4	13,609	76.8	100.7
営業等所得者	639	3.6	95.5	627	3.5	98.1	625	3.5	99.6	550	3.1	88.0	583	3.3	106.0
農業所得者	92	0.5	88.4	86	0.5	93.4	75	0.4	87.2	66	0.4	88.0	62	0.3	93.9
その他の所得者	3,144	17.8	100.7	3,135	17.7	99.7	3,176	17.9	101.3	3,130	17.6	98.5	3,170	17.9	101.2
分離譲渡所得者	393	2.2	106.7	395	2.2	100.5	407	2.3	103.0	384	2.2	94.3	409	2.3	106.5
合計	17,676	100.0	101.0	17,738	100.0	100.3	17,599	99.2	99.2	17,644	99.5	100.2	17,833	100.6	101.0

6 個人市民税所得類別総所得金額等の推移

(課税状況調)

(課税状況調)

年度・区分 所得類別	令和元年度			令和 2 年度			令和 3 年度			令和 4 年度			令和 5 年度		
	金額	構成比	前年比	金額	構成比	前年比	金額	構成比	前年比	金額	構成比	前年比	金額	構成比	前年比
	千円	%	%	千円	%	%	千円	%	%	千円	%	%	千円	%	%
給与所得者	38,998,058	86.5	102.7	39,032,787	86.7	100.0	39,247,501	87.2	100.5	40,794,890	90.6	103.9	41,815,651	92.9	102.5
営業等所得者	1,680,666	3.7	97.2	1,626,836	3.6	96.7	1,629,726	3.6	100.1	1,582,689	3.5	97.1	1,564,551	3.5	98.8
農業所得者	180,178	0.4	89.5	171,758	0.4	95.3	135,025	0.3	78.6	132,590	0.3	98.1	127,585	0.3	96.2
その他の所得者	3,611,394	8.0	102.2	3,574,752	7.9	98.9	3,761,232	8.4	105.2	3,866,527	8.6	102.7	3,909,396	8.7	101.1
分離譲渡所得者	610,838	1.4	99.8	600,304	1.3	98.2	708,470	1.6	118.0	815,846	1.8	115.1	812,100	1.8	99.5
合計	45,081,134	100.0	102.4	45,006,437	100.0	99.8	45,481,954	101.1	101.1	47,192,542	104.9	103.8	48,229,283	107.2	102.2

7 個人市民税所得類別所得割額算出税額の推移

(課税状況調)

年度・区分 所得類別	令和元年度			令和 2 年度			令和 3 年度			令和 4 年度			令和 5 年度		
	税 額	構成比	前年比	税 額	構成比	前年比	税 額	構成比	前年比	税 額	構成比	前年比	税 額	構成比	前年比
	千円	%	%	千円	%	%	千円	%	%	千円	%	%	千円	%	%
給 与 所 得 者	1,467,666	86.2	105.8	1,462,178	86.7	99.6	1,415,842	84.0	96.8	1,492,774	88.6	105.4	1,536,860	91.2	103.0
営 業 等 所 得 者	65,441	3.8	112.0	62,505	3.7	95.5	59,569	3.5	95.3	60,292	3.5	101.2	59,117	3.5	98.1
農 業 所 得 者	6,297	0.4	69.7	5,878	0.3	93.3	4,594	0.3	78.2	4,658	0.3	101.4	4,073	0.2	87.4
そ の 他 の 所 得 者	107,767	6.3	100.5	107,384	6.4	99.6	104,811	6.2	97.6	112,054	6.6	106.9	111,513	6.6	99.5
分 離 譲 渡 所 得 者	56,117	3.3	154.7	47,766	2.8	85.1	66,857	4.0	140.0	60,979	3.6	91.2	63,954	3.8	104.9
合 計	1,703,288	100.0	106.6	1,685,711	99.9	99.0	1,651,673	98.0	98.0	1,730,757	102.6	104.8	1,775,517	105.3	102.6

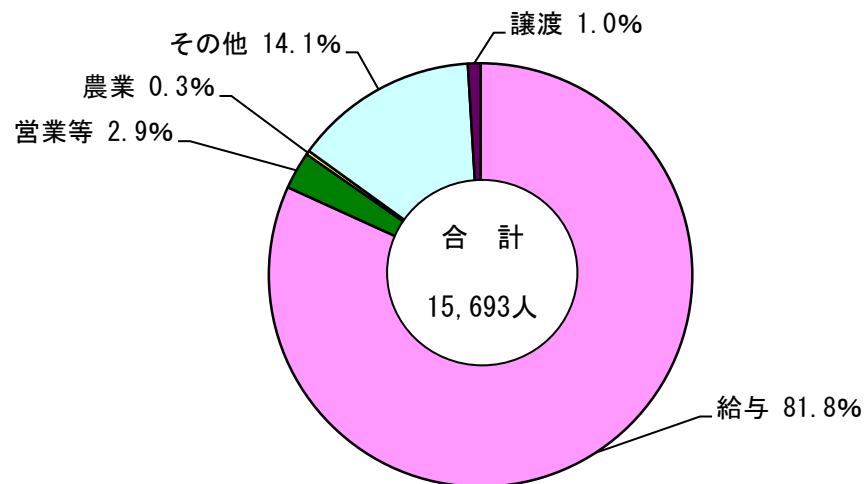
※ 税額控除等前の税額

8 令和5年度 個人市民税課税標準段階別納税義務者及び総所得金額等

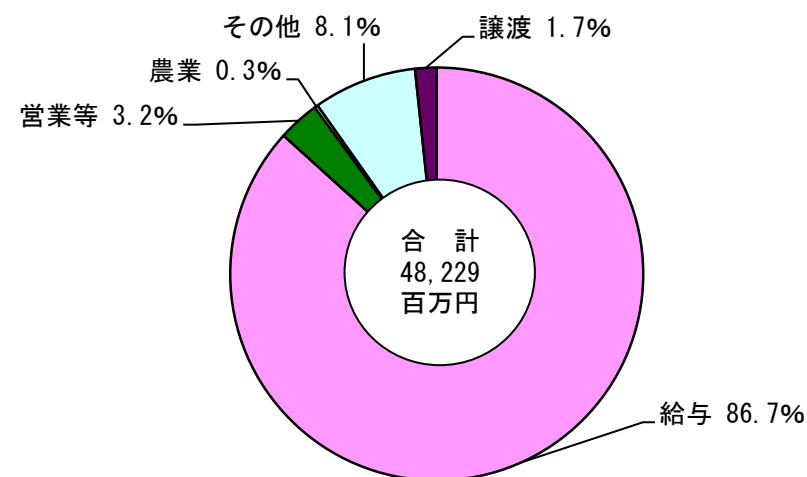
(課税状況調)

課税標準額の 段階	給 与		営 業 等		農 業		そ の 他		譲 渡		合 計			
	納 税 義務者数	所得金額	納 税 義務者数	所得金額	納 税 義務者数	所得金額	納 税 義務者数	所得金額	納 税 義務者数	所得金額	納税義務者		所得金額	
											人 数	構成比	金 額	構成比
10万円以下	314	236,145	31	29,546	1	536	238	194,324	33	13,406	617	3.9	473,957	1.0
10万円超～ 100万円以下	3,630	5,420,835	161	248,402	26	44,243	1,455	1,948,252	30	47,114	5,302	33.8	7,708,846	16.0
100万円超～ 200万円以下	4,093	10,668,276	111	296,569	14	37,359	354	860,264	29	77,081	4,601	29.4	11,939,549	24.7
200万円超～ 300万円以下	2,529	9,850,379	61	234,255	4	14,960	79	301,503	17	68,208	2,690	17.1	10,469,305	21.7
300万円超～ 400万円以下	1,297	6,705,053	33	169,329	0	0	40	189,344	12	60,637	1,382	8.8	7,124,363	14.8
400万円超～ 550万円以下	591	3,855,718	27	173,353	1	4,854	18	110,318	6	37,945	643	4.1	4,182,188	8.7
550万円超～ 700万円以下	149	1,260,273	5	42,462	2	15,068	13	98,352	5	42,223	174	1.1	1,458,378	3.0
700万円超～ 1,000万円以下	105	1,087,178	9	94,476	1	10,565	5	48,576	4	44,578	124	0.8	1,285,373	2.7
1000万円超～ 2,000万円以下	90	1,450,631	5	81,588	0	0	3	43,222	9	142,265	107	0.7	1,717,706	3.6
2000万円超～ 5,000万円以下	36	1,136,414	4	130,930	0	0	4	115,241	4	129,704	48	0.3	1,512,289	3.1
5000万円超～ 1億円以下	2	144,749	1	63,641	0	0	0	0	2	148,939	5	0.0	357,329	0.7
1億円超～	0	0	0	0	0	0	0	0	0	0	0	0.0	0	0.0
合 計 (構成比)	12,836 (81.8%)	41,815,651 (86.7%)	448 (2.9%)	1,564,551 (3.2%)	49 (0.3%)	127,585 (0.3%)	2,209 (14.1%)	3,909,396 (8.1%)	151 (1.0%)	812,100 (1.7%)	15,693 (100.0%)	100.0	48,229,283 (100.0%)	100.0

納税義務者構成比



総所得金額等構成比



9 法人市民税納税義務者の推移

(課税状況調)

年度・納税義務者 区 分	平成30年度		令和元年度		令和2年度		令和3年度		令和4年度	
	納 税 義務者	構成比	納 税 義務者	構成比	納 税 義務者	構成比	納 税 義務者	構成比	納 税 義務者	構成比
資本金等の額50億円超で 従業者50人超	件 5	% 0.5	件 5	% 0.5	件 6	% 0.6	件 6	% 0.6	件 6	% 0.6
資本金等の額10億円超50 億円以下で従業者50人超	3	0.3	3	0.3	3	0.3	4	0.4	3	0.3
資本金等の額10億円超で 従業者50人以下	57	5.7	59	5.9	51	5.1	52	5.2	47	4.8
資本金等の額1億円超10 億円以下で従業者50人超	9	0.9	8	0.8	9	0.9	8	0.8	10	1.0
資本金等の額1億円超10 億円以下で従業者50人以 下	48	4.8	49	4.9	46	4.6	48	4.8	45	4.6
資本金等の額1千万円超 1億円以下で従業者50人 超	21	2.1	19	1.9	18	1.8	20	2.0	20	2.0
資本金等の額1千万円超 1億円以下で従業者50人 以下	162	16.1	160	15.9	165	16.7	162	16.2	160	16.3
資本金等の額1千万円以 下で従業者50人超	8	0.8	7	0.7	7	0.7	7	0.7	7	0.7
上記以外の法人	691	68.8	695	69.1	686	69.3	691	69.3	683	69.7
合 計	1,004	100.0	1,005	100.0	991	100.0	998	100.0	981	100.0
前 年 比 (%)	101.2		100.1		98.6		100.7		98.3	

10 令和3年度 法人市民税調定月別法人数

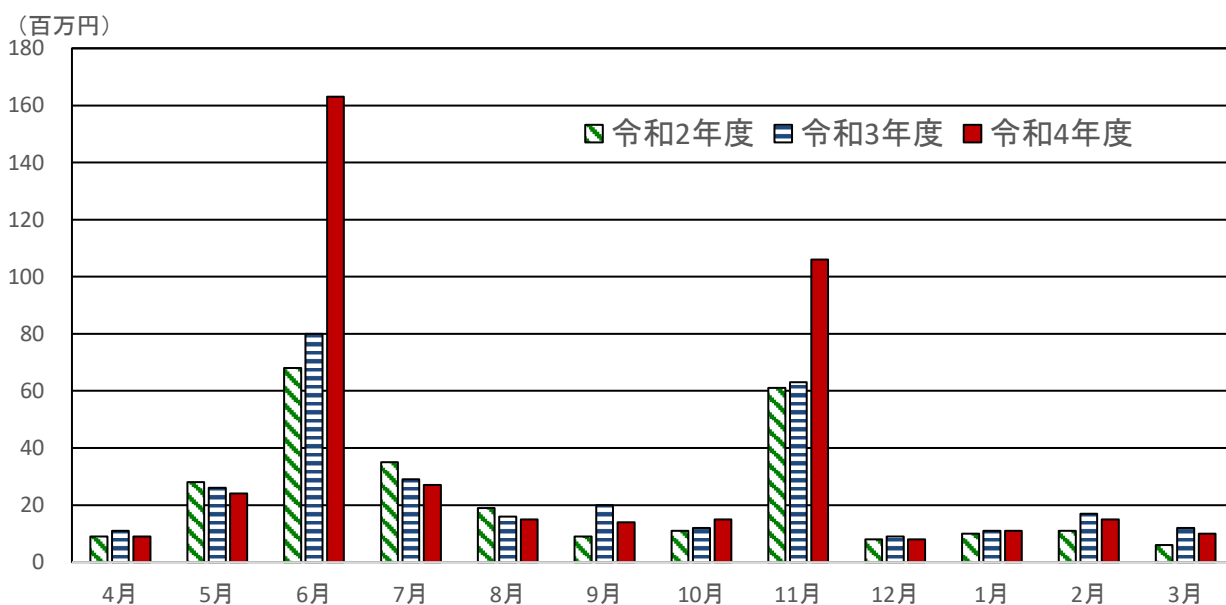
申 告 月	令和4年度								
	7月	8月	9月	10月	11月	12月	1月	2月	3月
納税義務者数 (件)	106	82	79	68	94	47	22	67	54
構 成 比 (%)	10.8	8.4	8.1	6.9	9.6	4.8	2.2	6.8	5.5

申 告 月	令和5年度			合 計
	4月	5月	6月	
納税義務者数 (件)	69	174	119	981
構 成 比 (%)	7.0	17.7	12.2	100.0

11 法人市民税現年度調定額の推移

区 分 年 度	調 定 額			前 年 比
	均 等 割	法 人 税 割	税 額 計	
	千円	千円	千円	%
平成19年度	106,422	534,750	641,172	103.2
平成20年度	111,517	414,568	526,085	82.1
平成21年度	99,854	205,016	304,870	58.0
平成22年度	109,768	226,410	336,178	110.3
平成23年度	107,618	340,418	448,036	133.3
平成24年度	106,579	327,366	433,945	96.9
平成25年度	105,678	310,299	415,977	95.9
平成26年度	102,635	398,248	500,883	120.4
平成27年度	106,123	338,408	444,531	88.7
平成28年度	112,294	247,428	359,722	80.9
平成29年度	110,286	310,685	420,971	117.0
平成30年度	108,644	355,391	464,035	110.2
令和元年度	109,927	282,758	392,685	84.6
令和2年度	110,514	164,726	275,240	70.1
令和3年度	108,317	198,552	306,869	111.5
令和4年度	115,420	301,158	416,578	135.8

12 法人市民税月別調定額の推移



(単位：百万円)

年 度	4月	5月	6月	7月	8月	9月	10月	11月	12月	1月	2月	3月	合計
令和2年度	9	28	68	35	19	9	11	61	8	10	11	6	275
令和3年度	11	26	80	29	16	20	12	63	9	11	17	12	306
令和4年度	9	24	163	27	15	14	15	106	8	11	15	10	417

IV 固定資産税・都市計画税

1 固定資産税令和5年度課税概要

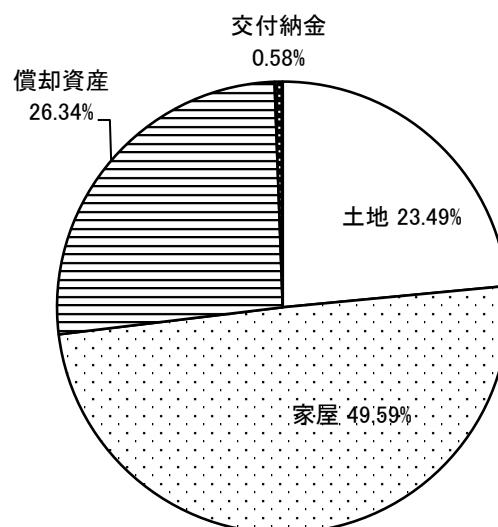
① 令和5年度課税概要

項目		R4年度課税分 (免税点以上)	R5年度課税分 (免税点以上)	増減	伸率 (%)	
土地	納税義務者数	10,478	10,484	6	0.1	
	筆数	85,722	85,614	▲ 108	▲ 0.1	
	地積 (㎡)	宅地	8,310,419	8,333,901	23,482	0.3
		農地	18,878,902	18,821,021	▲ 57,881	▲ 0.3
		その他	24,488,174	24,538,113	49,939	0.2
		計	51,677,495	51,693,035	15,540	0.0
	評価額 (千円)	宅地	75,255,595	74,084,748	▲ 1,170,847	▲ 1.6
		農地	2,046,108	2,040,768	▲ 5,340	▲ 0.3
		その他	9,558,572	9,504,314	▲ 54,258	▲ 0.6
		計	86,860,275	85,629,830	▲ 1,230,445	▲ 1.4
	単位価格 (円/㎡)	宅地	9,056	8,890	▲ 166	▲ 1.8
		農地	108	108	0	0.0
		その他	390	387	▲ 3	▲ 0.8
		計	1,681	1,657	▲ 24	▲ 1.4
課税標準額 (千円)	宅地	30,097,853	29,638,907	▲ 458,946	▲ 1.5	
	農地	2,040,528	2,032,479	▲ 8,049	▲ 0.4	
	その他	7,009,396	6,971,638	▲ 37,758	▲ 0.5	
	計	39,147,777	38,643,024	▲ 504,753	▲ 1.3	
家屋	納税義務者数	11,627	11,661	34	0.3	
	棟数	新增築	162	135	▲ 27	▲ 16.7
		在来分	23,090	23,161	71	0.3
		計	23,252	23,296	44	0.2
	床面積 (㎡)	新增築	23,594	19,833	▲ 3,761	▲ 15.9
		在来分	3,172,954	3,187,340	14,386	0.4
		計	3,196,548	3,207,173	10,625	0.3
	評価額 (千円)	新增築	1,832,198	1,636,161	▲ 196,037	▲ 10.7
		在来分	79,793,555	81,259,331	1,465,776	1.8
		計	81,625,753	82,895,492	1,269,739	1.6
課税標準額 (千円)	新增築	1,832,198	1,636,161	▲ 196,037	▲ 10.7	
	在来分	79,647,837	81,259,331	1,611,494	2.0	
	計	81,480,035	82,895,492	1,415,457	1.7	
償却資産	納税義務者数	751	748	▲ 3	▲ 0.4	
	決定価格 (千円)	構築物	4,668,253	6,663,296	1,995,043	42.7
		機械・装置	22,611,255	28,949,335	6,338,080	28.0
		船舶	780	266	▲ 514	▲ 65.9
		車両・運搬具	154,290	154,400	110	0.1
		工具器具備品	5,048,141	4,957,140	▲ 91,001	▲ 1.8
		大臣決定分	8,463,013	8,155,775	▲ 307,238	▲ 3.6
		知事決定分	340,056	339,504	▲ 552	▲ 0.2
	計	41,285,788	49,219,716	7,933,928	19.2	
	課税標準 (千円)	39,493,252	43,175,791	3,682,539	9.3	
合計	課税額(円)	2,231,259,321	2,296,483,641	65,224,320	2.9	
	新築軽減等税額(円)	▲ 20,712,572	▲ 17,671,916	3,040,656	▲ 14.7	
	不均一課税減額(円)	0	0	0	-	
	課税免除額(円)	▲ 7,391,049	▲ 4,835,015	2,556,034	▲ 34.6	
	減免額(円)	▲ 1,743,900	▲ 1,805,510	▲ 61,610	3.5	
	調定額 (円)	2,201,411,800	2,272,171,200	70,759,400	3.2	

「合計」は当初調定(4月末)、その他の数値は概要調書の数値

② 課税客体別構成比（国有資産等交付納金を含む）

	令和5年度 調定額(千円)	構成比
固定資産税額	2,272,171	99.42%
土地	536,842	23.49%
家屋	1,133,434	49.59%
償却資産	601,895	26.34%
国有資産等 交付納金	13,230	0.58%
合計	2,285,401	100.00%



数値は当初調定(4月末)

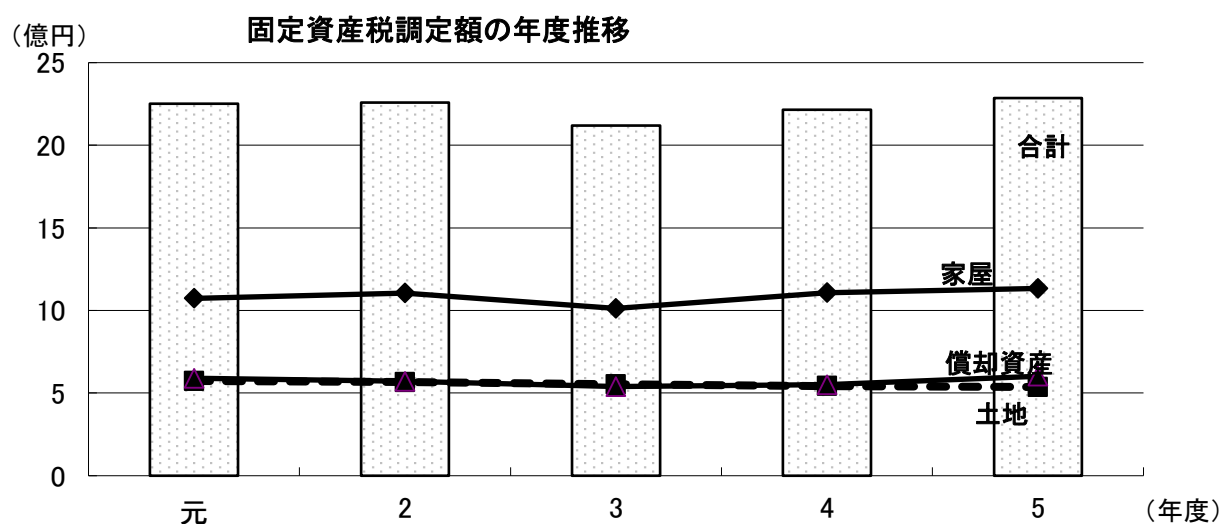
2 固定資産税調定額の年度推移

固定資産税及び交付金等の調定額年度推移

(単位:千円)

区分 \ 年度	元	2	3	4	5
土地	573,349	567,233	553,756	543,174	536,842
家屋	1,073,680	1,105,881	1,012,385	1,107,941	1,133,434
償却資産	589,855	571,353	539,709	550,297	601,895
国有資産等 交付納金等	14,007	14,003	14,003	13,346	13,230
合計	2,250,891	2,258,470	2,119,853	2,214,758	2,285,401

本年度の数値は当初調定(4月末)



3 土地に関する固定資産税課税の状況

項目 地目	筆数 (筆)	地積		決定価格（評価額）			課税標準額 (免税点以上) (千円)	納税義務者数 (人)	
		非課税地積 (㎡)	評価総地積 (㎡)	総額 (千円)	平均価格 (円/㎡)	最高価格 (円/㎡)			
田	一般田	12,011	0	15,557,123	1,891,922	122	170	1,862,411	2,562
	介在田	221	0	95,317	559,550	5,870	12,552	391,042	146
畑	一般畑	8,004	0	3,590,282	175,374	49	94	170,068	2,335
	介在畑	233	0	76,338	421,755	5,525	13,345	294,756	148
宅地	小規模住宅用地	20,788	0	2,465,300	24,001,034	9,736	29,012	3,913,994	9,219
	一般住宅用地	18,403	0	3,344,738	26,441,698	7,905	28,534	8,780,448	8,637
	上記以外の宅地	4,441	0	2,630,447	24,267,174	9,225	30,671	16,944,465	1,882
計	43,632	708,890	8,440,485	74,709,906	8,851	30,671	29,638,907	19,738	
鉱泉地	2	52	260	2,754	10,592	10,586	2,754	1	
山林	11,119	26,244,337	15,811,142	468,124	30	102	438,339	1,797	
原野	10,461	1,155,345	8,367,884	275,569	33	102	254,470	2,062	
雑種地	4,371	404,660	1,903,901	7,872,165	4,135	22,814	5,590,277	1,797	
その他	0	83,503,984							
合計	90,054	112,017,268	53,842,732	86,377,119	1,604		38,643,024	30,586	

(令和5年度概要調書から抜粋)

4 家屋に関する固定資産税課税の状況

①課税概要

種類	項目	棟数		床面積		決定価格（評価額）				
		総数 （棟）	うち新增分 （棟）	総数 （㎡）	うち新增分 （㎡）	総額		うち新增分		総額のうち免税点 以上分（千円）
						（千円）	単価価格（円/㎡）	（千円）	単価価格（円/㎡）	
木造	専用住宅	10,728	79	1,455,503	8,434	32,504,078	22,332	644,507	76,418	32,489,711
	共同住宅・寄宿舎	209	1	51,402	222	1,759,057	34,222	16,582	74,694	1,759,057
	併用住宅	440	2	72,641	238	1,054,679	14,519	16,179	67,979	1,054,188
	旅館・料亭・ホテル	37	1	6,538	129	130,263	19,924	13,106	101,597	130,263
	事務所・銀行・店舗	234	7	25,916	621	629,862	24,304	35,557	57,258	629,800
	劇場・病院	14	0	3,541	0	116,011	32,762	0	0	116,011
	工場・倉庫	151	3	18,407	177	151,069	8,207	10,526	59,469	150,308
	土蔵	2,091	0	96,972	0	269,926	2,784	0	0	249,136
	附属家	4,189	3	137,943	89	831,929	6,031	6,326	71,079	818,051
	計	18,093	96	1,868,863	9,910	37,446,874	20,037	742,783	74,953	37,396,525
非木造	事務所・店舗・銀行	470	3	227,221	471	11,177,803	49,194	52,397	111,246	11,177,803
	住宅・アパート	1,357	14	299,332	2,947	12,551,926	41,933	259,154	87,938	12,551,764
	病院・ホテル	46	0	55,059	0	3,226,767	58,606	0	0	3,226,767
	工場・倉庫・市場	1,143	9	621,905	5,870	16,891,102	27,160	530,738	90,415	16,889,347
	その他	3,101	13	169,754	635	1,812,400	10,677	51,089	80,455	1,799,004
	計	6,117	39	1,373,271	9,923	45,659,998	33,249	893,378	90,031	45,644,685
合計		24,210	135	3,242,134	19,833	83,106,872	25,633	1,636,161	82,497	83,041,210

（令和5年度概要調書から抜粋）

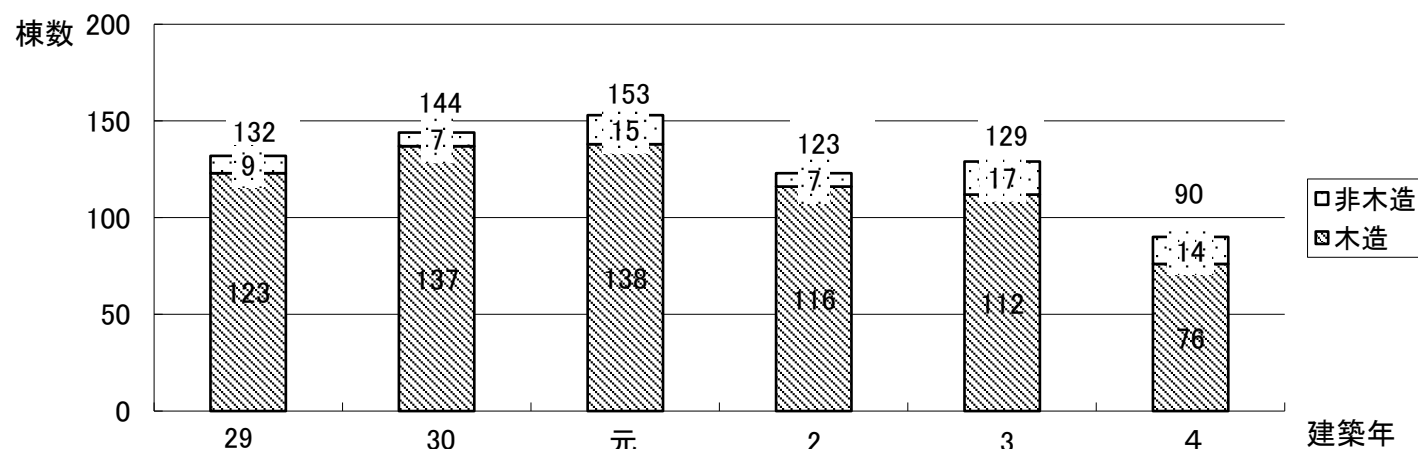
② 新築家屋

種類	項目	棟数 (棟)	住居数 (戸)	床面積 (㎡)	決定価格	
					(千円)	単価(円/㎡)
木造	専用住宅	73	81	8,434	644,507	76,418
	併用住宅	2	2	238	16,179	67,979
	共同住宅・寄宿舍	1	4	222	16,582	74,694
	計	76	87	8,894	677,268	76,149
非木造	一戸建住宅	11	11	1,238	105,462	85,187
	共同住宅・寄宿舍	3	40	1,709	153,692	89,931
	計	14	51	2,947	259,154	87,938
合計		90	138	11,841	936,422	79,083

③ 納税義務者数

項目	納税義務者数 (人)
区分	
免税点未満	653
免税点以上	11,661
総数	12,314

④ 一戸建住宅の新築件数（建築年別推移）



(令和5年度概要調査より抜粋)

5 償却資産の状況

① 種類別決定価格(免税点以上)

年度 種類		元	2	3	4	5	構成比(%)
		(千円)	(千円)	(千円)	(千円)	(千円)	
構築物		4,352,017	4,339,302	4,475,246	4,668,253	6,663,296	13.5
機械及び装置		23,608,617	23,175,819	23,516,937	22,576,607	28,949,335	58.8
船舶		0	0	0	780	266	0.0
車輛及び運搬具		122,163	105,820	128,009	154,290	154,400	0.3
工具・器具及び備品		5,339,279	5,459,822	4,691,922	5,048,141	4,957,140	10.1
小計		33,422,076	33,080,763	32,812,114	32,448,071	40,724,437	82.7
法第三八九条(注)	総務大臣 価格決定	9,608,901	9,200,558	8,804,475	8,497,631	8,155,775	16.6
	県知事 価格決定	444,753	379,442	331,247	340,056	339,504	0.7
	小計	10,053,654	9,580,000	9,135,722	8,837,687	8,495,279	17.3
合計		43,475,730	42,660,763	41,947,836	41,285,758	49,219,716	100.0
対前年増減(%)		0	▲ 2	▲ 2	▲ 2	19	

(注): 2以上の市町村にわたって所在する鉄道、軌道、発電、送電などの固定資産

② 課税標準額及び納税義務者数

年度 区分		元	2	3	4	5
課税標準額 (千円)		41,956,316	41,000,609	38,739,167	39,493,252	43,175,791
対前年 増減(%)		▲ 1.5	▲ 2.3	▲ 5.5	1.9	9.3
納税義務者 (人)		791	798	689	751	748
対前年 増減(%)		1.7	0.9	▲ 13.7	9.0	▲ 0.4

(各年度概要調書から抜粋)

6 都市計画税の概要

① 都市計画税税率及び課税区域の推移

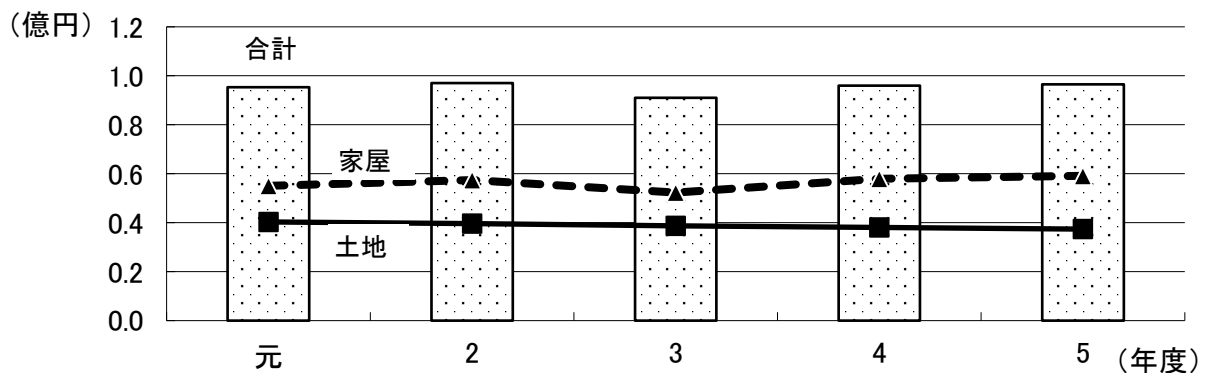
区分	年度区分	内 容
税率	昭和32～	100分の0.2
課税区域	昭和32～S44	市 内 全 域
	昭和45～S50	都市計画法による都市計画区域内(赤穂地区の大部分)
	昭和51～	都市計画区域内の用途地域

② 納税義務者数及び調定額の年度推移 (免税点以上のもの)

項目		年度				
		令和元年度	令和2年度	令和3年度	令和4年度	令和5年度
土地	納税義務者数	3,921	3,915	3,914	3,901	3,898
	筆数	18,473	18,537	18,546	18,599	18,644
	地積(千㎡)	3,799	3,798	3,798	3,800	3,801
	評価額(千円)	35,637,581	35,117,105	34,283,178	33,681,471	33,120,483
	調定額(千円)	40,304	39,655	38,716	38,007	37,373
家屋	納税義務者数	4,142	4,158	4,089	4,157	4,182
	棟数	7,370	7,355	7,161	7,326	7,337
	床面積(㎡)	1,074,061	1,083,871	1,036,674	1,090,830	1,094,239
	評価額(千円)	27,706,895	28,872,751	26,966,984	29,123,758	29,743,296
	調定額(千円)	55,011	57,414	52,297	57,922	59,147
合計	納税義務者数(実数)	5,379	5,375	5,335	5,341	5,340
	調定額(千円)	95,315	97,069	91,013	95,929	96,520
	調定額の対前年増減(%)	0	1.8	▲ 6.2	5.4	0.6

(概要調書の数値)

都市計画税調定額の年度推移



V 諸税

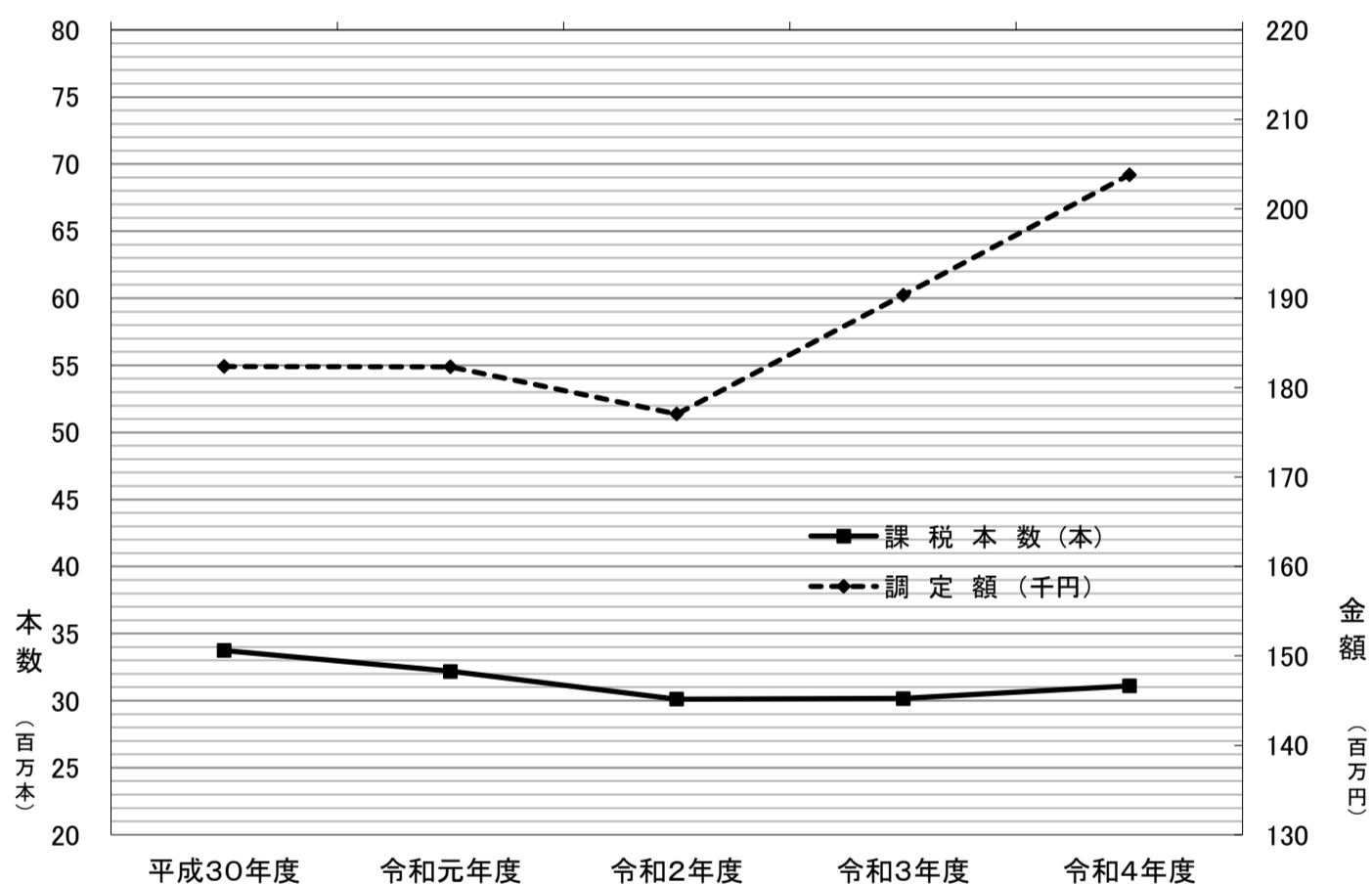
1 軽自動車税課税台数及び調定額の推移（減免分含む）

調定額(千円)

種別	年度	税額	令和2年度		令和3年度		令和4年度			
			台数	調定額	台数	調定額	台数	調定額		
原動機付自転車	総排気量50 cc 以下	2,000	1,096	2,192	1,055	2,110	1,016	2,032		
	〃 90 cc 以下	2,000	151	302	155	310	153	306		
	〃 125 cc 以下	2,400	238	571	273	655	302	725		
	ミニカ一	3,700	28	104	28	104	28	104		
	小計		1,513	3,169	1,511	3,179	1,499	3,166		
軽自動車及び小型特殊自動車	二輪車		3,600	563	2,027	579	2,084	574	2,066	
		乗用 家用	50%軽課	5,400	92	497	66	356	0	0
	25%軽課		8,100	372	3,013	319	2,584	0	0	
	75%軽課		2,700							
	新税率		10,800	2,822	30,478	3,511	37,919	4,316	46,613	
	従前		7,200	4,221	30,391	3,759	27,065	3,301	23,767	
	重課		12,900	1,986	25,619	2,021	26,071	2,105	27,155	
	小計			9,493	89,998	9,676	93,995	9,722	97,535	
	四輪乗用	営業	50%軽課	1,900	0	0	0	0	0	0
			25%軽課	2,900	2	6	0	0	0	0
			新税率	3,800	36	137	43	163	47	179
			従前	3,000	18	54	16	48	9	27
			重課	4,500	14	63	18	81	16	72
			小計		70	260	77	292	72	278
		貨物 家用	75%軽課	1,300	1	1	0	0	0	0
			25%軽課	3,800	8	30	7	27	0	0
			新税率	5,000	1,084	5,420	1,284	6,420	1,464	7,320
			従前	4,000	1,556	6,224	1,350	5,400	1,178	4,712
			重課	6,000	1,931	11,586	1,921	11,526	1,936	11,616
			小計		4,580	23,262	4,562	23,373	4,578	23,648
			小計		14,706	115,546	14,894	119,744	14,946	123,527
	農耕用	2,400	721	1,730	737	1,769	729	1,750		
	特殊作業用（上段はスノーモービル）		3,000	0	0	0	0	0	0	
		5,900	148	873	148	873	145	856		
小計			15,575	118,150	15,779	122,386	15,820	126,132		
二輪の小型自動車		6,000	578	3,468	605	3,630	619	3,714		
合計			17,666	124,787	17,895	129,195	17,938	133,012		
前年対比(%)			100.6	103.4	101.3	103.5	100.2	103.0		

2 市たばこ税 決算額及び課税本数の推移

区分 \ 年度	平成30年度	令和元年度	令和2年度	令和3年度	令和4年度
課税本数(本)	33,737,219	32,180,443	30,107,874	30,160,392	31,106,501
調定額(千円)	182,373	182,317	177,046	190,349	203,810
調前年対比(%)	97.8	100.0	97.1	107.5	107.1



3 入湯税 決算額の推移

年度 区分	平成29年度	平成30年度	令和元年度	令和2年度	令和3年度	令和4年度
特別徴収義務者数(人)	11	11	10	10	9	9
課税人数(人)	336,479	332,016	266,683	168,770	192,912	192,912
調定額(千円)	38,173	37,643	31,220	19,186	21,360	28,723

VI 国民健康保険税

1 国民健康保険加入状況の推移

年度	区分	総世帯数	被保険者 世帯数	加入率	人口	被保険者数	加入率
		世帯	世帯	%	人	人	%
平成26年度		12,466	4,663	37.41	33,042	7,901	23.91
平成27年度		12,562	4,625	36.82	32,932	7,868	23.89
平成28年度		12,626	4,567	36.17	32,743	7,577	23.14
平成29年度		12,690	4,414	34.78	32,537	7,164	22.02
平成30年度		12,791	4,272	33.40	32,365	6,788	20.97
令和元年度		12,855	4,126	32.10	32,108	6,479	20.18
令和2年度		12,934	4,021	31.09	31,922	6,229	19.51
令和3年度		13,046	3,988	30.57	31,669	6,096	19.25
令和4年度		13,174	3,991	30.29	31,466	6,014	19.11
令和5年度		13,170	3,844	29.19	31,074	5,693	18.32

※ 加入状況の数値は、各年4月1日現在の医療給付費分に係るものである。
 ※ 世帯数及び人口は、各年4月1日現在の日本人のみ世帯の集計値である。

2 国民健康保険税所得種類別納税義務者の推移

(課税状況調)

年度	区分	給与所得者	営業所得者	農業所得者	その他の 所得者	所得 無しの者
		人	人	人	人	人
平成11年度		1,602	750	273	1,464	974
平成12年度		1,659	748	272	1,616	974
平成13年度		1,853	739	210	1,730	1,021
平成14年度		1,985	720	251	1,818	1,104
平成15年度		2,037	656	226	2,010	1,249
平成16年度		2,009	671	182	2,163	1,334
平成17年度		2,017	647	184	2,310	1,344
平成18年度		1,947	633	165	2,476	1,296
平成19年度		1,845	617	166	2,456	1,355

※ 平成20年度以降は課税状況調において当該項目が無くなったためデータなし。

3 国民健康保険税税率及び賦課割合の推移

(1) 医療保険分

(課税状況調)

区分 年度	賦課割合				税率				課税限度額
	所得割	資産割	均等割	平等割	所得割	資産割	均等割	平等割	
	%	%	%	%	%	%	円	円	円
平成26年度	55.40	7.79	21.79	15.02	6.20	16.00	13,200	16,300	510,000
平成27年度	57.78	7.23	20.70	14.29	6.20	16.00	13,200	16,300	520,000
平成28年度	53.89	6.27	24.35	15.49	7.30	16.00	18,000	20,000	540,000
平成29年度	51.96	6.76	24.96	16.32	7.30	16.00	18,000	20,000	540,000
平成30年度	52.67	6.54	24.59	16.20	7.30	16.00	18,000	20,000	580,000
令和元年度	52.56	6.55	24.56	16.33	7.30	16.00	18,000	20,000	610,000
令和2年度	52.55	6.65	24.31	16.49	7.30	16.00	18,000	20,000	630,000
令和3年度	51.32	6.68	24.86	17.14	7.30	16.00	18,000	20,000	630,000
令和4年度	50.96	6.66	24.91	17.47	7.30	16.00	18,000	20,000	650,000
令和5年度	52.51	6.51	23.98	17.00	7.30	16.00	18,000	20,000	650,000

(2) 後期高齢者支援金分

(課税状況調)

区分 年度	賦課割合				税率				課税限度額
	所得割	資産割	均等割	平等割	所得割	資産割	均等割	平等割	
	%	%	%	%	%	%	円	円	円
平成26年度	54.14	5.91	26.54	13.41	2.00	4.00	5,300	4,800	160,000
平成27年度	56.60	5.48	25.17	12.75	2.00	4.00	5,300	4,800	170,000
平成28年度	55.72	4.18	26.68	13.42	2.85	4.00	7,400	6,500	190,000
平成29年度	53.86	4.52	27.44	14.18	2.85	4.00	7,400	6,500	190,000
平成30年度	54.24	4.40	27.20	14.16	2.85	4.00	7,400	6,500	190,000
令和元年度	54.09	4.41	27.20	14.30	2.85	4.00	7,400	6,500	190,000
令和2年度	54.06	4.49	26.98	14.47	2.85	4.00	7,400	6,500	190,000
令和3年度	52.82	4.52	27.61	15.05	2.85	4.00	7,400	6,500	190,000
令和4年度	52.58	4.49	27.62	15.31	2.85	4.00	7,400	6,500	200,000
令和5年度	54.34	4.37	26.46	14.83	2.85	4.00	7,400	6,500	220,000

(3) 介護保険分

(課税状況調)

区分 年度	賦課割合				税率				課税限度額
	所得割	資産割	均等割	平等割	所得割	資産割	均等割	平等割	
	%	%	%	%	%	%	円	円	円
平成25年度	56.46	7.20	20.86	15.48	2.19	7.00	5,600	5,000	120,000
平成26年度	56.93	6.91	20.75	15.41	2.19	7.00	5,600	5,000	140,000
平成27年度	62.85	6.15	17.77	13.23	2.19	7.00	5,600	5,000	160,000
平成28年度	53.13	5.98	23.55	17.34	2.19	7.00	7,300	6,400	160,000
平成29年度	50.97	6.43	24.51	18.09	2.19	7.00	7,300	6,400	160,000
平成30年度	51.72	6.07	24.22	17.99	2.19	7.00	7,300	6,400	160,000
令和元年度	50.66	6.37	24.69	18.28	2.19	7.00	7,300	6,400	160,000
令和2年度	51.09	6.43	24.24	18.24	2.19	7.00	7,300	6,400	170,000
令和3年度	49.15	6.13	25.56	19.16	2.19	7.00	7,300	6,400	170,000
令和4年度	48.27	6.18	25.99	19.56	2.19	7.00	7,300	6,400	170,000
令和5年度	49.73	6.41	25.07	18.79	2.19	7.00	7,300	6,400	170,000

※ (1)・(2)・(3)それぞれの表中における令5年度賦課割合については、当初見込み数値である。

Ⅶ 収納

1 督促状発送件数の推移

(単位:件)

区分	年度	平成30年度	令和元年度	令和2年度	令和3年度	令和4年度
個人市県民税		3,037	3,202	2,747	2,438	1,910
法人市民税		40	56	36	37	33
固定資産税		4,091	4,018	3,839	3,670	3,505
軽自動車税		1,537	1,461	1,061	1,203	1,111
小計		8,705	8,737	7,683	7,348	6,559
前年対比(%)		87.83	100.37	87.94	95.64	89.26
国民健康保険税		3,335	3,112	2,569	2,475	2,169
合計		12,040	11,849	10,252	9,823	8,728
前年対比(%)		88.08	98.41	86.52	95.82	88.85

2 督促手数料及び延滞金の収納状況(市税)

(単位:千円)

区分	年度	平成30年度	令和元年度	令和2年度	令和3年度	令和4年度
督促手数料 (1件100円)		840	863	807	671	668
延滞金		5,766	12,310	5,835	5,604	6,795

3 差押状況の推移(市税)

(単位:件)

区分	年度	平成30年度	令和元年度	令和2年度	令和3年度	令和4年度
差押件数		288	307	257	246	245
内訳	動産	1	0	4	0	1
	債権	257	274	243	237	241
	不動産	19	6	6	2	1
	無体財産権等	0	0	0	0	0
交付要求件数		11	27	4	7	2

滞納処分について

様々な行政サービスは、市民が納める税金を財源に提供されています。大部分の方は納付期限までに納税をしていただいておりますが、一部には納税義務を怠り、滞納をしている方がいます。このため、きちんと納税している方との公平性を保てていない滞納者へは、厳正・公平な税金の徴収を行うために、下記の取組を行っています。

(1) 厳正な滞納処分の実施(財産の差押など)

(2) 「長野県地方税滞納整理機構」への移管

徴収が困難な案件などについては「長野県地方税滞納整理機構」に移管をし、債権回収に努めています。「長野県地方税滞納整理機構」とは、県内全ての市町村と県が協力して、大口・徴収が困難な滞納事案を専門的に処理する広域連合です。平成23年4月から業務を行っています。

4 市税滞納繰越額の推移

(単位:千円)

税目 \ 年度	平成30年度	令和元年度	令和2年度	令和3年度	令和4年度
個人市民税	28,374	21,919	18,534	16,197	13,917
法人市民税	1,367	1,251	14,346	755	1,268
固定資産税	53,907	43,909	47,240	40,617	35,329
軽自動車税	3,196	2,945	2,405	2,260	1,876
特別土地保有税	0	0	0	0	0
都市計画税	2,300	1,871	2,042	1,754	1,532
市税合計	89,144	71,895	84,567	61,583	53,922
国民健康保険税	62,130	49,089	41,044	37,270	34,695

5 現年度滞納繰越(収入未済)額の推移

(単位:円)

税目 \ 年度	平成30年度	令和元年度	令和2年度	令和3年度	令和4年度
個人市民税	10,440,777	8,964,164	8,422,913	7,012,496	5,922,593
法人市民税	407,000	480,600	13,961,600	283,500	774,500
固定資産税	19,123,105	18,109,708	27,082,143	15,447,649	12,342,901
軽自動車税	1,403,204	1,252,200	905,946	775,650	604,700
都市計画税	815,842	771,767	1,170,657	667,017	535,219
市税合計	32,189,928	29,578,439	51,543,259	24,186,312	20,179,913
国民健康保険税	20,990,650	17,649,879	17,334,512	15,090,430	13,367,406

※ 令和2年度の滞納繰越額の増額は、新型コロナの特例徴収猶予があったため。

6 不納欠損額の推移

(単位:件,円)

年度 税目	平成30年度		令和元年度		令和2年度		令和3年度		令和4年度	
	件数	金額	件数	金額	件数	金額	件数	金額	件数	金額
個人市民税	31	1,823,110	114	1,441,622	66	881,900	19	722,786	83	979,042
法人市民税	2	99,000	2	100,000	2	100,000	0	0	0	0
固定資産税	56	4,864,920	271	4,407,560	247	4,569,349	100	2,639,432	110	996,689
軽自動車税	39	189,500	42	176,800	28	118,780	7	43,102	1	6,000
都市計画税	56	207,558	271	187,829	247	197,561	100	113,968	110	43,219
市税計	128	7,184,088	429	6,313,811	343	5,867,590	126	3,519,288	194	2,024,950
対前年比(%)		96.1		87.9		92.9		60.0		57.5
国保税	66	4,168,853	296	3,359,641	254	2,518,599	82	563,000	27	105,600
個人県民税	31	1,208,533	114	955,686	66	584,607	19	434,662	83	649,058

7-1 令和4年度 口座振替の状況

(単位:件、千円)

税目	調定総件数	調定総額	口座振替件数			口座振替金額		
			依頼件数	依頼率	前年度	依頼金額	依頼率	前年度
			振替済件数	振替率		振替済金額	振替率	
			(再振替)	(再振替)		(再振替)	(再振替)	
市 県 民 税 (普 徴)	14,339	442,311	7,229	50.4	53.3	250,317	56.6	58.5
			6,870	95.0	97.5	238,734	95.4	97.9
			290	4.0	1.5	10,047	4.0	2.3
固 定 ・ 都 計 税	57,748	2,303,437	42,209	73.1	73.4	1,334,903	58.0	55.4
			41,000	97.1	98.2	1,300,485	97.4	98.7
			1,087	2.6	1.2	32,193	2.4	1.5
軽 自 動 車 税	17,656	130,572	6,320	35.8	36.5	41,936	32.1	32.9
			6,161	97.5	98.2	40,671	97.0	97.9
			148	2.3	0.9	1,157	2.8	1.1
市 税 計	89,743	2,876,320	56,398	62.8	62.9	1,517,795	52.8	54.9
			55,327	98.1	98.1	1,471,694	97.0	97.0
			1,525	2.7	1.2	24,265	1.6	1.6
国 民 健 康 保 険 税 (普 徴)	30,437	497,087	21,804	71.6	71.5	368,459	74.1	73.7
			21,099	96.8	97.7	354,356	96.2	97.7
			663	3.0	1.2	13,378	3.6	1.6
合 計	120,180	3,373,407	78,202	65.1	65.1	1,886,254	55.9	57.8
			76,426	97.7	98.0	1,826,050	96.8	97.1
			2,188	2.8	1.2	37,643	2.0	1.6

(注1) 「調定総件数」、「口座振替件数」は1期1件で集計した。

(注2) 「振替率」は依頼件数(金額)に対する振替済件数(金額)の割合である。

(注3) 「(再振替)」は振替済件数(金額)の内数である。

7-2 コンビニ収納の状況

- ・納税の方法につきましては、現金納付の他、口座振替や便利なコンビニエンスストアからも納付いただくことが可能です。
- ・下記の表は、各税目ごとの収納の状況です。口座振替はやや減少傾向で、コンビニ納付・スマートフォン決済が増加傾向です。

(単位:件、千円)

税目	年度	収納件数 A	口座振替 (随時分含む)		現金納付		上段:コンビニ(現金納付の内数字) 下段:スマートフォン決済(")			
			件数 B	割合 (B/A)	件数 C	割合 (C/A)	件数 D	割合 (D/A)	割合 (D/C)	収納額 (千円)
住民税 普徴	令和2年度	16,559	7,924	47.85%	8,635	52.15%	5,280	31.89%	61.15%	66,197
	令和3年度	15,447	7,591	49.14%	7,856	50.86%	5,053	32.71%	64.32%	66,272
	令和4年度	15,215	6,999	46.00%	8,216	54.00%	160	1.04%	2.04%	
固定資産税	令和2年度	58,657	41,983	71.57%	16,674	28.43%	5,128	33.70%	62.41%	74,780
	令和3年度	57,902	41,467	71.62%	16,435	28.38%	291	1.91%	3.54%	
	令和4年度	58,224	41,543	71.35%	16,681	28.65%	8,546	14.57%	51.25%	143,342
軽自動車税	令和2年度	17,585	6,435	36.59%	11,150	63.41%	9,161	15.82%	55.74%	157,327
	令和3年度	17,720	6,320	35.67%	11,400	64.33%	411	0.71%	2.50%	
	令和4年度	17,793	6,206	34.88%	11,587	65.12%	9,069	15.58%	54.37%	163,695
国民健康保険税	令和2年度	33,055	21,809	65.98%	11,246	34.02%	605	1.04%	3.63%	
	令和3年度	35,173	21,668	61.60%	13,505	38.40%	6,840	38.90%	61.35%	51,629
	令和4年度	32,372	21,396	66.09%	10,976	33.91%	7,175	40.49%	62.94%	57,498
国民健康保険税	令和2年度	33,055	21,809	65.98%	11,246	34.02%	299	1.69%	2.62%	
	令和3年度	35,173	21,668	61.60%	13,505	38.40%	7,249	40.74%	62.56%	59,692
	令和4年度	32,372	21,396	66.09%	10,976	33.91%	306	1.72%	2.64%	
国民健康保険税	令和2年度	33,055	21,809	65.98%	11,246	34.02%	6,411	19.39%	57.01%	90,316
	令和3年度	35,173	21,668	61.60%	13,505	38.40%	6,748	19.19%	49.97%	99,625
	令和4年度	32,372	21,396	66.09%	10,976	33.91%	243	0.69%	1.80%	
国民健康保険税	令和2年度	33,055	21,809	65.98%	11,246	34.02%	6,654	20.55%	60.62%	95,683
	令和3年度	35,173	21,668	61.60%	13,505	38.40%	388	1.20%	3.53%	
	令和4年度	32,372	21,396	66.09%	10,976	33.91%				

※ 令和3年度からスマートフォン決済(Pay Pay・LINE Pay)を導入。

8 長野県地方税滞納整理機構^{※1}の活用状況

【単位：千円、％】

区分	年度	人数	対象金額 本税 (A)	徴収額					徴収率 (B/A)	納付 約束	機構 負担金	
				市税 (県民税含)	国保税	本税計 (B)	督促・ 延滞金	合計			一般会計	国保特会
移 管	H26	10	13,246	970	1,157	2,127	15	2,142	16.06%		1,435	
	H28	8	11,471	4,762	107	4,869	15	4,884	42.45%		952	
	H29	10	15,761	1,567	2,184	3,751	22	3,773	23.80%		1,433	
	H30	15	14,064	2,370	2,355	4,725	455	5,180	33.60%		1,817	
	R1	12	12,091	4,138	1,183	5,321	8,729	14,050	44.01%		1,582	
	R2	11	6,907	3,632	2,607	6,239	544	6,783	90.33%		2,597	
	R3	11	5,698	1,805	1,422	3,227	720	3,947	56.63%		1,689	781
	R4	15	7,273	5,717	1,512	7,229	1,167	8,396	99.40%		1,556	667
移 管 予 告 ※ 2	H26	78	48,172	7,579	5,173	12,752	183	12,935	26.47%	10,807		
	H28	30	29,780	2,840	1,140	3,980	724	4,704	13.36%	5,832		
	H29	30	29,780	3,143	2,396	5,539	160	5,699	18.60%	1,824		
	H30	44	36,034	3,862	2,408	6,270	175	6,445	17.40%	3,838		
	R1	66	32,574	2,879	1,193	4,072	22	4,094	12.50%	3,895		
	R2	56	22,532	2,407	311	2,718	150	2,868	12.06%	498		
	R3	79	29,586	2,262	1,547	3,809	435	4,244	12.87%	1,513		
	R4	38	12,630	1,430	969	2,399	15	2,414	18.99%	2,596		
計	H26	88	61,418	8,549	6,330	14,879	198	15,077	24.23%	10,807		
	H28	38	41,251	7,602	1,247	8,849	739	9,588	21.45%	5,832		
	H29	40	45,541	4,710	4,580	9,290	182	9,472	20.40%	1,824		
	H30	59	50,098	6,232	4,763	10,995	630	11,625	21.95%	3,838		
	R1	78	44,665	7,017	2,376	9,393	8,751	18,144	21.03%	3,895		
	R2	67	29,439	6,039	2,918	8,957	694	9,651	30.43%	498		
	R3	90	35,284	4,067	2,969	7,036	1,155	8,191	19.94%	1,513		
	R4	53	19,903	7,147	2,481	9,628	1,182	10,810	48.37%	2,596		

※1 大口で徴収が困難な滞納事案を専門的に処理する県・市町村の広域連合で、H23に発足

※2 移管予告に対する納付額は、滞納者への移管予告通知から令和5年5月31日までに納付があったもの

※3 機構負担金は、令和3年度より一般会計と国保特会に分けて支払

9 地方税48条[※]引継制度の活用状況

【単位：千円、％】

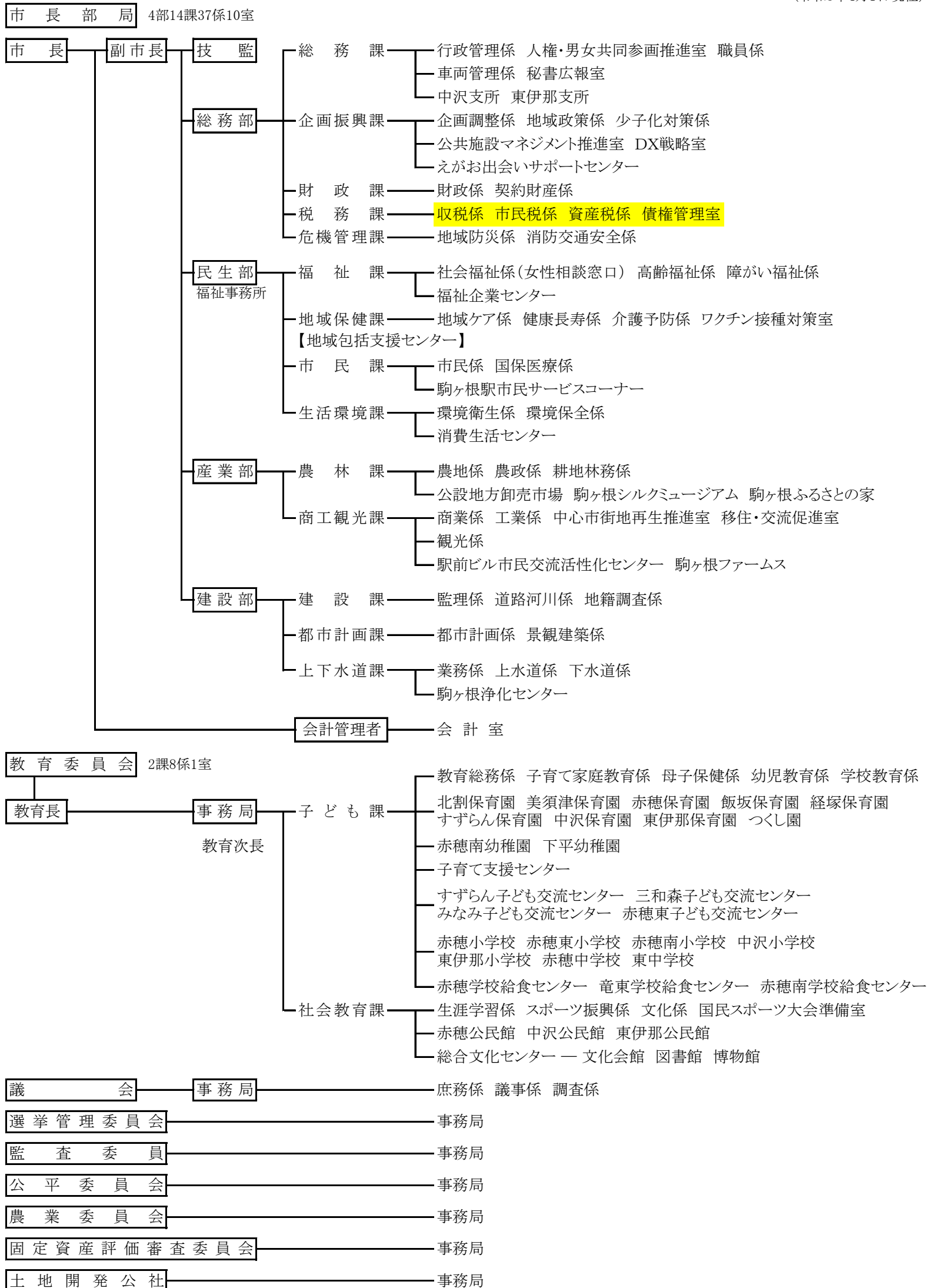
年度	人数	対象金額			徴収金額				徴収率 (B/A)
		本税 (A)	督促	合計	本税 (B)	督促	延滞金	合計	
R1	3	617	3	620	186	1	0	187	30.15%
R2	4	1,389	5	1,394	53	1	0	54	3.82%
R3	1	263	0	263	263	0	147	410	100.00%
R4	0	0	0	0	0	0	0	0	—

※ 48条とは、市で徴収している主に住民税について、一定の期間、長野県(南信県税事務所)が徴収や差押を含めた滞納処分を行う制度です。

VIII その他

1 駒ヶ根市行政組織機構図

(令和5年4月1日現在)



2 総務部税務課組織及び事務分掌

(R5. 4. 1)

区分 係	課 長	課 長 補 佐	係 長	担 当 幹	主 査	主 任	主 事	計	事 務 分 掌
税務課長	1							1	課総括
債権管理室			1		1			2	市債権(公債権・私債権)統括、 滞納整理、滞納処分、収納管理
収 税 係		1			1		1	3	滞納整理、滞納処分、 納税推進、租税教育
市民税係		1			3		3	7	個人市県民税、法人市民税、 所得調査、国民健康保険税、 市たばこ税、入湯税、申告相談
資産税係		1				1	4	6	固定資産税・都市計画税、 特別土地保有税、軽自動車税、 固定資産等所在市町村交付金
計	1	3	1	0	5	1	8	19	

3-1 令和5年度 税制一覧表

区分 項目	課税客体	納税義務者	賦課期日
市 民 税	<p>個人</p> <ul style="list-style-type: none"> ・市内に住所を有する個人(均等割・所得割) ・市内に事務所、事業所または家屋敷を有する個人で市内に住所を有しない者(均等割) ・法人課税信託の引受けを行うことにより法人税を課される個人で市内に事務所又は事業所を有するもの(所得割) <p>法人</p> <ul style="list-style-type: none"> ・市内に事務所または事業所を有する法人(均等割・法人税割) ・市内に寮、宿泊所、クラブその他これらに類する施設(以下「寮等」という。)を有する法人で当該市内に事務所又は事業所を有しないもの(均等割) 		<p>個人</p> <p>1月1日</p>
固定資産税	<ul style="list-style-type: none"> ・土地 ・家屋 ・償却資産 	固定資産の所有者	1月1日
軽自動車税	<ul style="list-style-type: none"> ・原動機付自転車 ・軽自動車 ・小型特殊自動車 ・2輪の小型自動車 	軽自動車等の所有者	4月1日

課税標準及び税率	申告期限	納期限																		
<ul style="list-style-type: none"> ・個人所得割 一律 10% ・個人均等割 5,500円 (東日本大震災復興基本法に基づきH26～R5の間) ・法人税割 <ul style="list-style-type: none"> 資本金等の額1億以上 7.2% (10.9%) 資本金等の額1億未満 6.0% (9.7%) ※ ()内の数値は令和元年9月30日以前 ・法人均等割 <table border="1" style="margin-left: 20px; border-collapse: collapse; width: 100%;"> <thead> <tr> <th></th> <th>50人超</th> <th>50人以下</th> </tr> </thead> <tbody> <tr> <td>50億超</td> <td>3,000千円</td> <td>410千円</td> </tr> <tr> <td>10億超</td> <td>1,750千円</td> <td>410千円</td> </tr> <tr> <td>1億超</td> <td>400千円</td> <td>160千円</td> </tr> <tr> <td>1千万超</td> <td>150千円</td> <td>130千円</td> </tr> <tr> <td>1千万以下</td> <td>120千円</td> <td>50千円</td> </tr> </tbody> </table> 		50人超	50人以下	50億超	3,000千円	410千円	10億超	1,750千円	410千円	1億超	400千円	160千円	1千万超	150千円	130千円	1千万以下	120千円	50千円	<ul style="list-style-type: none"> ・個人 <ul style="list-style-type: none"> 一般 3月15日 給与支払報告書 1月31日 ・法人 <ul style="list-style-type: none"> 法人市民税申告期限 ・確定申告 <ul style="list-style-type: none"> 事業年度終了後2か月以内 ・中間申告 <ul style="list-style-type: none"> 事業年度開始の日以後6か月を経過した日から2か月以内 	<ul style="list-style-type: none"> ・個人 <ul style="list-style-type: none"> 普通徴収 <ul style="list-style-type: none"> 第1期 6月30日 第2期 8月31日 第3期 10月31日 第4期 翌年1月31日 特別徴収 <ul style="list-style-type: none"> 毎月徴収(6月～翌年5月の翌月10日) ・法人 <ul style="list-style-type: none"> 申告期限と同じ
	50人超	50人以下																		
50億超	3,000千円	410千円																		
10億超	1,750千円	410千円																		
1億超	400千円	160千円																		
1千万超	150千円	130千円																		
1千万以下	120千円	50千円																		
<ul style="list-style-type: none"> ・課税台帳登録価格の1.4% ・免税点 <ul style="list-style-type: none"> 土地 30万円 家屋 20万円 償却資産 150万円 	<ul style="list-style-type: none"> ・償却資産申告書 1月31日 	<ul style="list-style-type: none"> 第1期 5月1日 第2期 7月31日 第3期 12月25日 第4期 翌年2月29日 																		
<ul style="list-style-type: none"> ・原動機付自転車 <ul style="list-style-type: none"> ・50cc以下 2,000円 ・90cc以下 2,000円 ・125cc以下 2,400円 ・ミニカー 3,700円 ・軽自動車 <ul style="list-style-type: none"> ・2輪 3,600円 ・3輪 3,900円 四輪 ・乗用 営業車 6,900円 <ul style="list-style-type: none"> 自家用 10,800円 ・貨物 営業 3,800円 <ul style="list-style-type: none"> 自家用 5,000円 雪上走行車 3,000円 小型特殊自動車 <ul style="list-style-type: none"> 農耕作業用 2,400円 その他のもの 5,900円 2輪の小型自動車 6,000円 ○グリーン化特例(軽課) <ul style="list-style-type: none"> ・電気軽自動車・天然ガス軽自動車(75%軽減) <ul style="list-style-type: none"> 軽三輪 1,000円 四輪 ・乗用 営業車 1,800円 <ul style="list-style-type: none"> 自家用 2,700円 ・貨物 営業 1,000円 <ul style="list-style-type: none"> 自家用 1,300円 ・R2年度燃費基準+20%達成(軽乗用車)、またはR12年度燃費基準+90%達成(軽貨物車)(50%軽減) <ul style="list-style-type: none"> 軽三輪 2,000円 四輪 ・乗用 営業車 3,500円 ・R2年燃費基準達成(軽乗用車)、またはR12年度燃費基準+70%達成(軽貨物車)(25%軽減) <ul style="list-style-type: none"> 軽三輪 3,000円 四輪 ・乗用 営業車 5,200円 	<ul style="list-style-type: none"> ・取得申告 <ul style="list-style-type: none"> 納税義務が発生した日から15日以内 ・廃車申告 <ul style="list-style-type: none"> 納税義務が消滅した日から30日以内 	<ul style="list-style-type: none"> 5月31日 																		

区分 項目	課税客体	納税義務者	賦課期日
市たばこ税	売り渡した製造たばこ	製造たばこの製造者、特定販売業者 卸売販売業者	
鉱産税	鉱物	鉱物の掘採事業者	
入湯税	鉱泉浴場入湯客	鉱泉浴場経営者	
都市計画税	都市計画区域のうち用途地域 内に所在する土地及び家屋	用途地域内の土地及び家屋の 所有者	1月1日

【参考】県民税の均等割額は、森林づくり県民税として個人県民税の均等割の超過課税方式で平成20年度分から1,500円(現行1,000円)とした。

3-2 令和5年度 国民健康保険税税制一覧表

区分 項目	課税客体	納税義務者	賦課期日
国民健康保険税	医療給付費分 国民健康保険被保険者	<ul style="list-style-type: none"> ・被保険者である世帯主 ・擬制世帯主 [被保険者資格のない世帯主で、 当該世帯内に被保険者のいる者]	4月1日
	後期高齢者支援金分 医療分と同じ	医療給付費分と同じ	
	介護給付金分 [介護保険第2号被保険者] 40歳以上65歳未満の 国民健康保険被保険者	医療給付費分と同じ	

4 租税教育について

駒ヶ根市では、税務及び教育関係者等が協力し、上伊那管内関係機関等と連携して租税の学習と普及推進を図るため次の事業を行っています。

- (1) 租税教育の開催
- (2) 税に関する標語・作文及び書道等の募集
- (3) 「税を考える週間」等の行事への参加
- (4) 税に関する広報活動
- (5) その他租税に関すること

児童、生徒の方々から、税の重要性について、認識を深めていただくため書道と作文の募集を行い、優秀作品の選考を行っています。11月の「税を考える週間」に合わせて納税表彰式を行っています。

令和4年度 税に関する書道・作文応募作品の状況

1.作文の部

学校名	1年	2年	3年
赤穂高等学校	74		
赤穂中学校	74		
東中学校	6		
	154		

2.書道の部

学校名	4年	5年	6年
赤穂小学校	272		
赤穂東小学校	209		
赤穂南小学校	184		
中沢小学校	44		
東伊那小学校	56		
	765		



(令和4年11月11日～17日に展示した作品)

5 広域共同電算利用の経過（税務関係）

昭和52.	10	稼 動	
53.	2~4	固定資産税業務開始	
	4	国保税仮算定賦課	
	5	住民税特別徴収賦課	
	5	税収納消込業務開始	
	6	住民税普通徴収賦課	
	8	国保税本算定賦課(月割課税開始)	
54.	4~5	軽自動車税業務開始(随時課税実施)	
	6	住民税更正決定開始	
60.	7	収納状況照会業務開始	
	7	口座振替異動処理開始	
	10	オンラインスタート	
63.	4	OCR導入(上伊那情報センター共同利用)	
平成	4.	住民税(特徴分)収納消込業務開始	
	5.	12	OCR単独導入
	6.	4	法人市民税業務開始
	11.	11	駅前市民サービスコーナー開設 諸証明発行 19:00までオンライン稼働 (土・日・祝日及び年末年始を除く)
	13.	6	督促状、催告書等ハガキシーラー化開始
	16.	4	郵便局参入
	20.	4	国保税新システムへ移行
	21.	4	税総合システム本稼働(国保税を除く。)
	22.	4	コンビニ収納開始
令和	元	10	共通納税システム導入(住民税(特徴)、法人住民税)
	3.	4	スマートフォンアプリ決済サービス導入(PayPay、LINE Pay)
	5.	4	スマートフォンアプリ決済サービス追加(D払い、au PAY)

令和 5 年度

市 税 概 要

編集・発行 〒399-4192

駒ヶ根市赤須町20番1号

駒ヶ根市 総務部 税務課

電 話 0265-83-2111 (代表)

F A X 0265-83-4348

ホームページ <http://www.city.komagane.nagano.jp>

発行年月 令和 5 年12月
