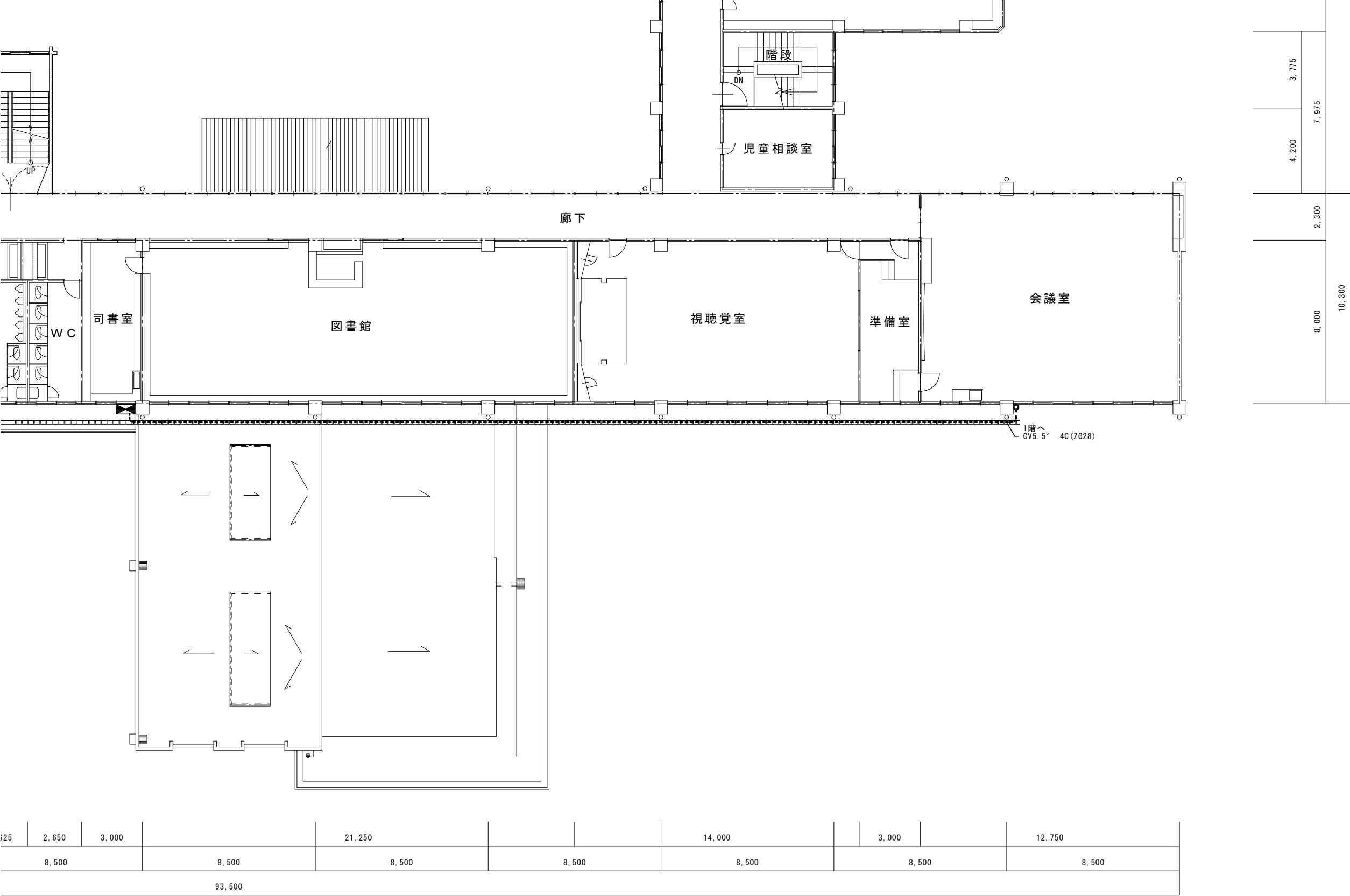


※室内機はワイヤー等による落下防止措置を講ずること。
※室外機は転倒防止措置を講ずること。

南校舎 1 階平面図 S = 1 : 100

記号	名 称	仕様等	電気容量	数量	参考品番
ACP-1	空冷ヒートポンプ式パッケージエアコン	4 方向天井セット形 同時ツイン 140形 冷房能力 12.5(3.2~14.0)kW 暖房能力 14.0(3.5~18.2)kW リモコン、安全ネット、他付属品一式	三相200V	1	PLZX-ZRMP140HF4 (セット型式)





電気設備図 S = 1 : 100

