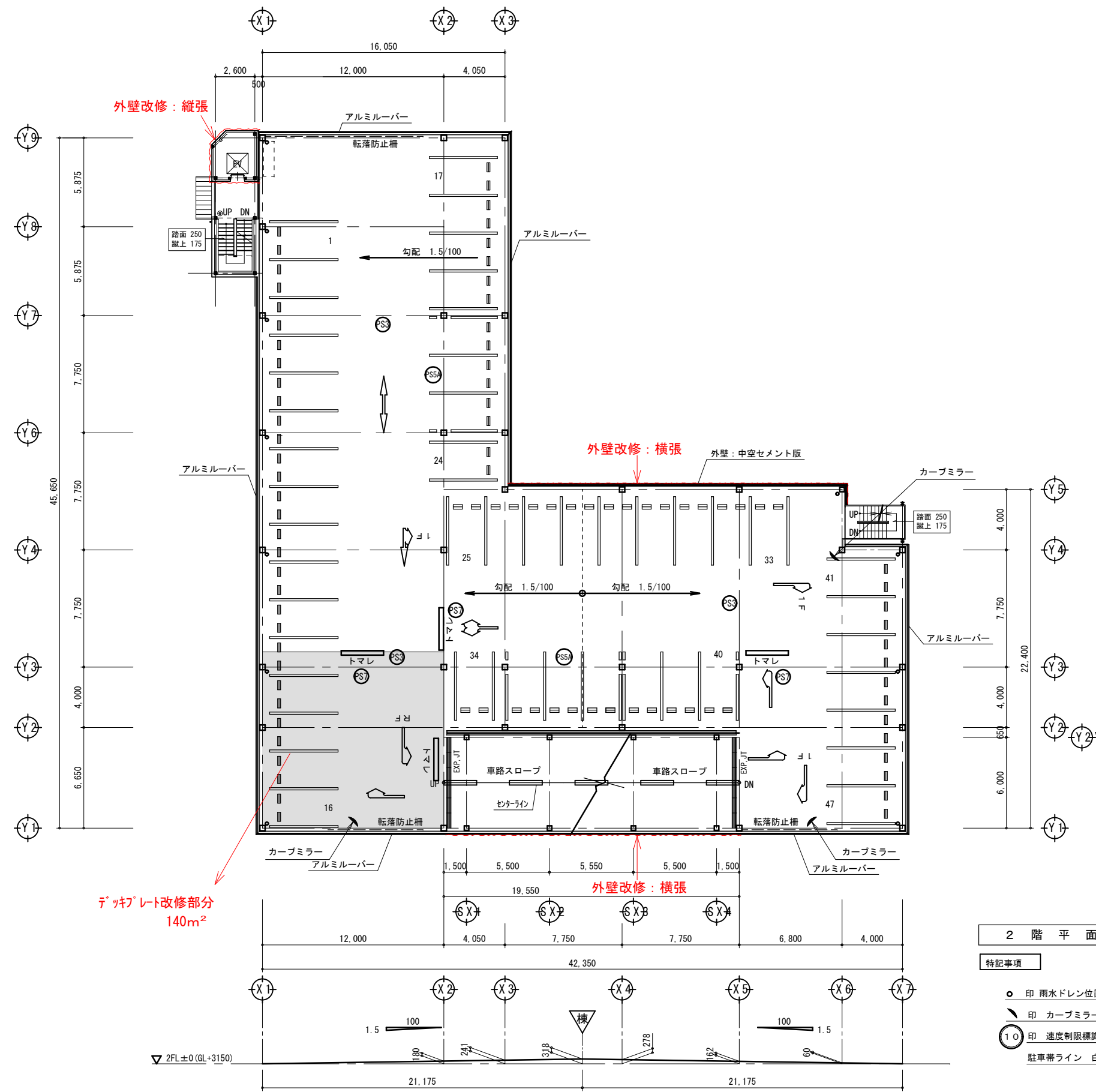


配置図兼1階平面図 S=1/200

特記事項：立体駐車場部分は、建築基準法第38条の認定品とする。
(自走式2層3段)

- 印 カーブミラーを示す。
- 10 印 速度制限標識を示す。
- 駐車帯ライン 白色とする。

駒ヶ根市役所		承認	件名	図面名称	縮尺	日付	図面番号
			令和7年度 駅前ビル活性化センター管理事業	1階平面図	S=1/300	R7・6・※	A-01
			駒ヶ根駅前駐車場改修工事 実施設計業務			・	

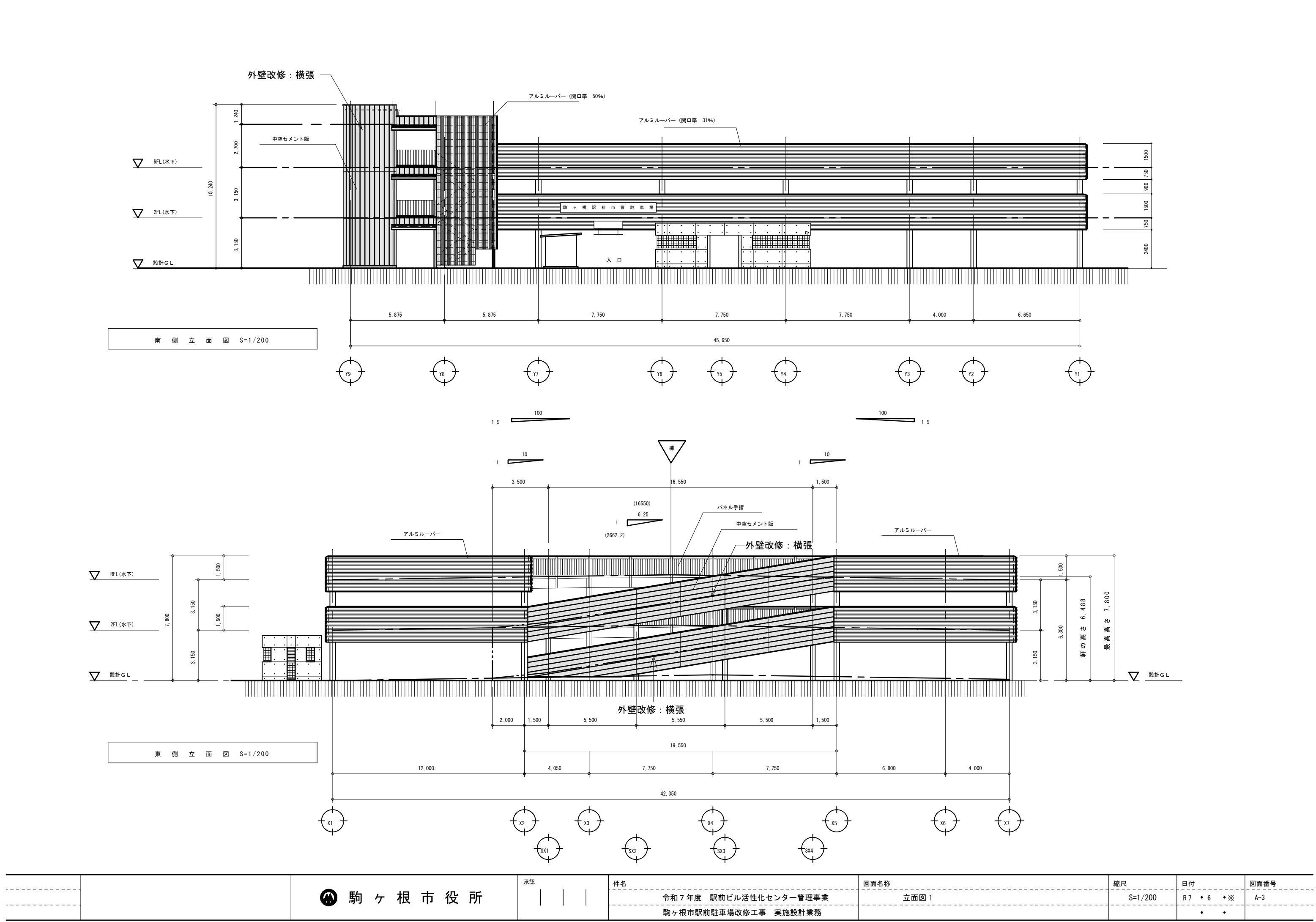


2 階 平 面 図 S = 1 / 2 0 0

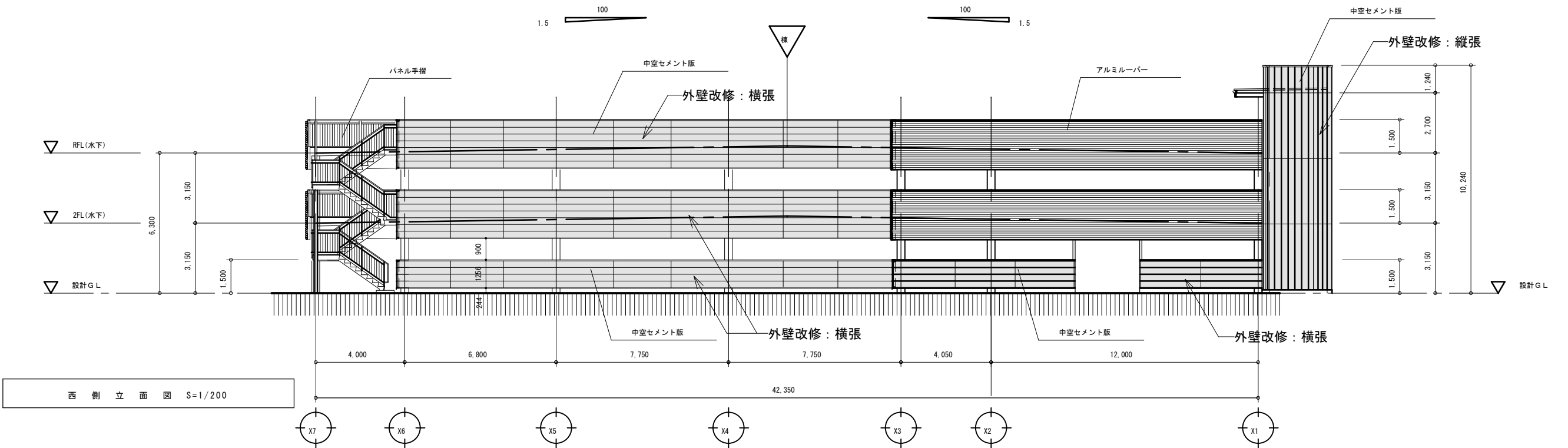
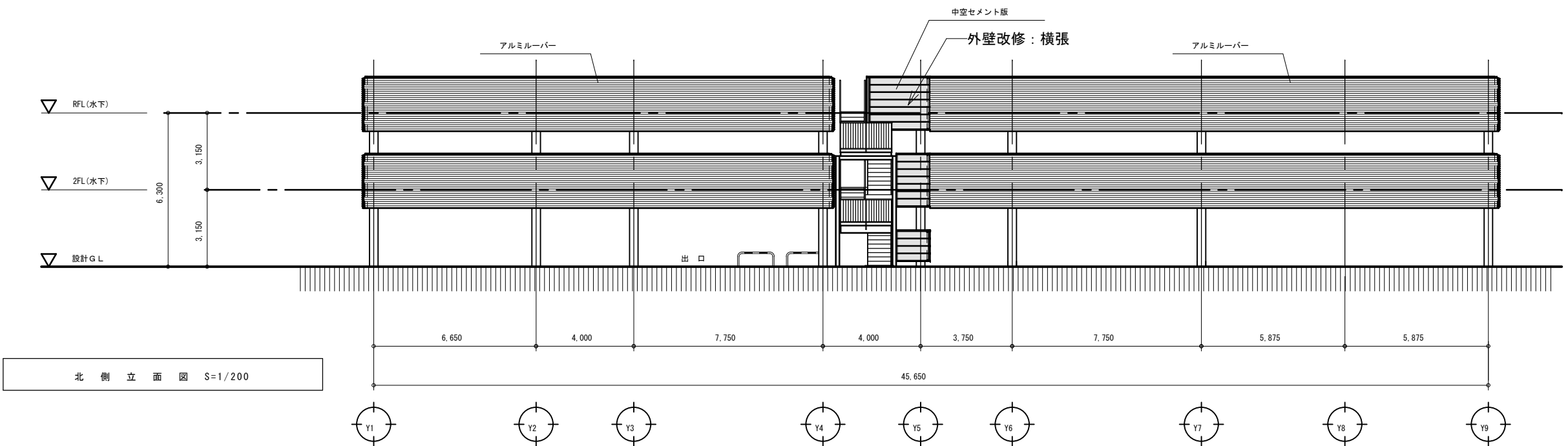
特記事項


- 印 雨水ドレン位置を示す。
- 印 カーブミラーを示す。
- 1.0 印 速度制限標識を示す。
- 駐車帯ライン 白色とする。

● 駒ヶ根市役所		承認	件名	図面名称	縮尺	日付	図面番号
			令和7年度 駅前ビル活性化センター管理事業	2階平面図	S=1/300	R7・6・※	A-02
			駒ヶ根駅前駐車場改修工事 実施設計業務			・	



		 駒ヶ根市役所	承認 	件名 令和7年度 駅前ビル活性化センター管理事業 駒ヶ根市駅前駐車場改修工事 実施設計業務	図面名称 立面図 1	縮尺 S=1/200	日付 R 7 • 6 • ※ • •	図面番号 A-3
--	--	--	--------	---	---------------	---------------	--------------------------	-------------



		 駒ヶ根市役所	承認 	件名 令和7年度 駅前ビル活性化センター管理事業 駒ヶ根駅前駐車場改修工事 実施設計業務	図面名称 立面図2	縮尺 S=1/200	日付 R 7 • 6 • ※ • •	図面番号 A-4
--	--	--	--------	--	--------------	---------------	--------------------------	-------------