

# 物件概要書

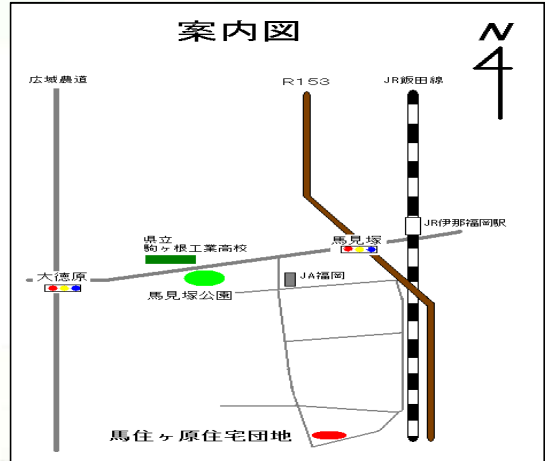
物件番号 2-8

馬住ヶ原住宅団地	区画番号：8	地目：宅地	地積：357.42㎡（108.12坪）
----------	--------	-------	---------------------

所在地	駒ヶ根市 赤穂 9668-9		
行政区・自治会名	福岡区 ・ 福岡第3自治会		
法令に基づく制限	都市計画区域	未線引都市計画区域内	
	用途地域	用途無指定	
	特別用途・地域地区	指定なし	
	建ぺい率	60%	
	容積率	200%	
	防火・準防火地域	指定なし	
	文化財保護法	指定あり	
	その他		
道路条件	北側：市道1-764号線（幅員4.4m、舗装：有）		
電気 上水道 下水道 ガスの 整備状況	電気	中部電力㈱	
	上水道	公営水道（給水管取出し済み）	
	下水道	農集排（公共マス設置済み）	
	ガス	プロパンガス	
	その他		
交通機関 （現地からの直線距離）	鉄道	JR飯田線	最寄駅（伊那福岡駅） 約1.5km
	高速道路	中央自動車道	駒ヶ根I.C 車で約15分 駒ヶ岳スマートI.C H30.3開通（車で約10分）
公共施設等 （現地からの直線距離）	市役所	駒ヶ根市役所	約3.5km
	病院	昭和伊南総合病院	約5.5km
	小学校	赤穂南小学校	約2.1km
	中学校	赤穂中学校	約3.0km
	中心市街地	駒ヶ根駅前	約4.4km
	最寄スーパー	ニシザワ福岡食彩館	約1.2km

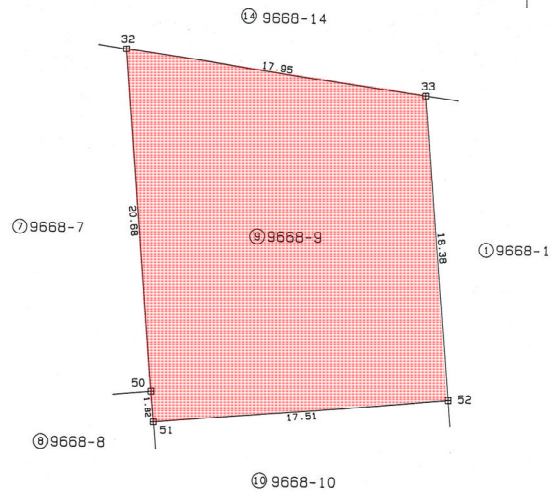
分譲価格	金 4,574,000 円	(12,800円/㎡、42,314円/坪)
------	---------------	-----------------------

特記事項	<ul style="list-style-type: none"> <li>・物件の引渡しは、現状渡しとなります。</li> <li>・本物件概要は現地を確認される際の参考資料です。</li> <li>・下水道（農集排）加入分担金 分譲価格に含む。</li> <li>・<b>キャッシュバック額 914,000円（落札額の20%）</b></li> </ul>
------	---



求積表

地番	9668-9				
NO.	$X_n$	$Y_n$	$Y_{n+1} - Y_{n-1}$	$X_n \cdot (Y_{n+1} - Y_{n-1})$	
32	50.101	50.305	-16.003	-801.766303	
50	29.500	52.051	1.920	56.640000	
51	27.686	52.225	17.620	487.827320	
52	29.131	69.671	15.929	461.114599	
33	47.437	68.054	-10.366	-910.664942	
			合計	-714.849326	
			合計面積	957.4246630	
			地積	357.42	m <sup>2</sup>



凡例	
田	コンクリート杭
□	プラスチック杭