

# 物件概要書

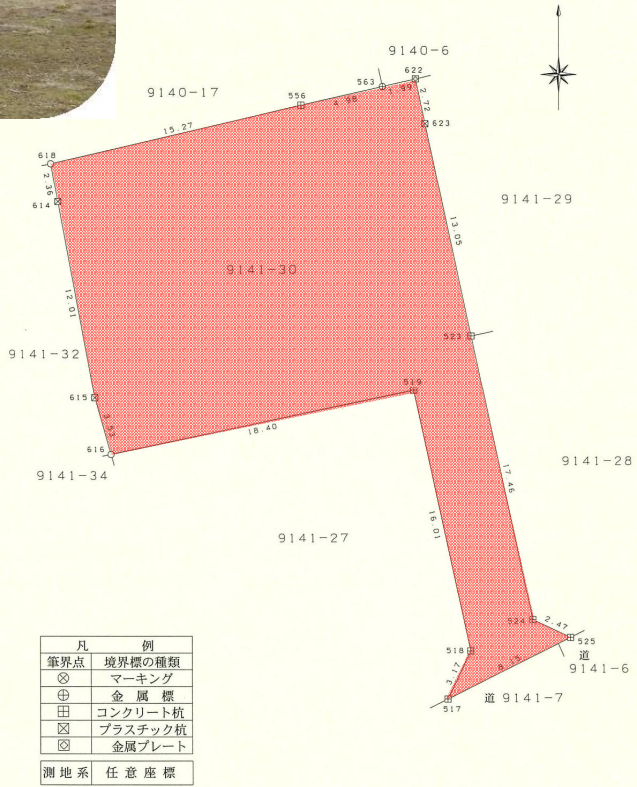
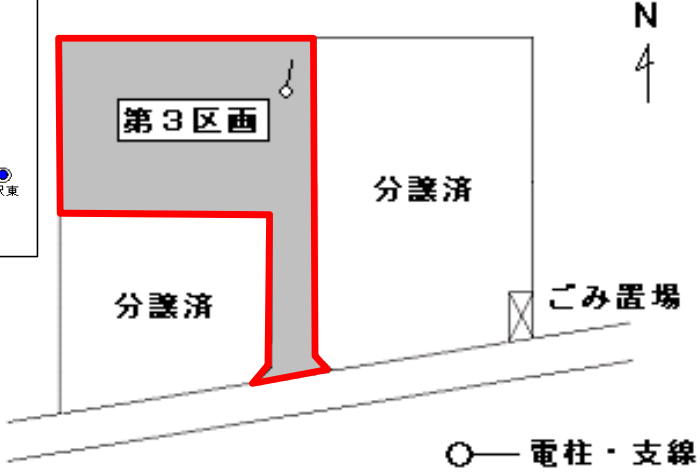
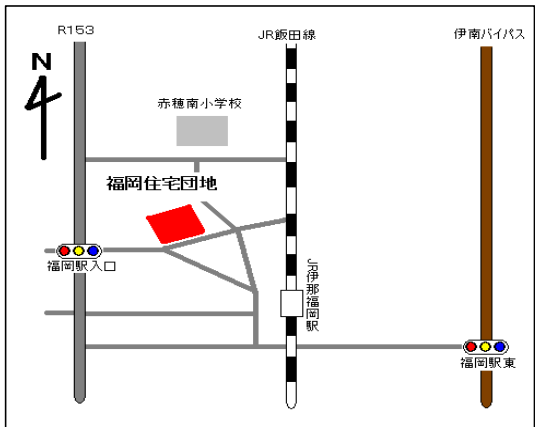
物件番号 3

福岡住宅団地	区画番号 : 3	地目 : 宅地	地積 : 479.87㎡ (145.16坪)
--------	----------	---------	------------------------

所在地	駒ヶ根市 赤穂 9141-30		
行政区・自治会名	福岡区 ・ 福岡第2自治会		
法令に基づく制限	都市計画区域	未線引都市計画区域内	
	用途地域	第1種住居地域、第1種低層住居専用地域	
	特別用途・地域地区	指定なし	
	建ぺい率	(1住居)60% (1低専)50%	
	容積率	(1住居)200% (1低専)80%	
	防火・準防火地域	指定なし	
	文化財保護法	指定なし	
	その他	建築基準法第22条指定区域	
道路条件	南側 : 市道福岡放下線 (幅員4.2m、舗装:有)		
電気 上水道 下水道 ガスの 整備状況	電気	中部電力(株)	
	上水道	公営水道(給水管取出し済み)	
	下水道	公共下水道(公共マス無し)	
	ガス	プロパンガス	
	その他		
交通機関 (現地からの直線距離)	鉄道	JR飯田線	最寄駅(伊那福岡駅) 約0.2km
	高速道路	中央自動車道	駒ヶ根I.C 車で約10分 駒ヶ岳スマートI.C H30.3開通(車で約10分)
公共施設等 (現地からの直線距離)	市役所	駒ヶ根市役所	約2.2km
	病院	昭和伊南総合病院	約4.1km
	小学校	赤穂南小学校	約0.3km
	中学校	赤穂中学校	約1.7km
	保育園・幼稚園	赤穂南幼稚園	約0.5km
	最寄スーパー	ニシザワ福岡食彩館	約0.6km

分譲価格	金 6,862,000円	(14,300円/㎡、47,272円/坪)
------	--------------	-----------------------

特記事項	<ul style="list-style-type: none"><li>・物件の引渡しは、現状渡しとなります。</li><li>・本物件概要は現地を確認される際の参考資料です。</li><li>・下水道公共柵が設置されていません。 下水道受益者負担金 390,680円が別途必要となります。</li><li>・敷地北側目隠しフェンス設置等の条件有。</li><li>・<b>キャッシュバック額 1,000,000円</b></li></ul>
------	---



求積表

9141-30					
地番	X <sub>n</sub>	Y <sub>n</sub>	Y <sub>n+1</sub> - Y <sub>n-1</sub>	X <sub>n</sub> · (Y <sub>n+1</sub> - Y <sub>n-1</sub> )	
NO.					
618	995.755	476.422	14.437	14375.714935	
556	999.228	491.288	19.725	19709.772300	
563	1000.336	496.147	6.801	6803.285136	
622	1000.779	498.089	2.506	2507.952174	
623	998.116	498.653	3.267	3260.844972	
923	985.351	501.356	6.347	6254.022797	
524	968.274	505.000	3.878	3691.514372	
525	967.213	507.234	-5.040	-4874.753520	
517	963.538	499.960	-5.915	-5699.327270	
518	966.404	501.319	-1.983	-1916.379132	
519	982.061	497.977	-21.342	-20959.145862	
616	978.226	479.977	-18.957	-18544.230282	
615	981.628	479.020	-3.126	-3068.569128	
614	993.437	476.851	-2.598	-2580.949326	
			合計	959.752366	
			合計面積	479.8761830	
			合計地積	479.87	m <sup>2</sup>