

物件概要書

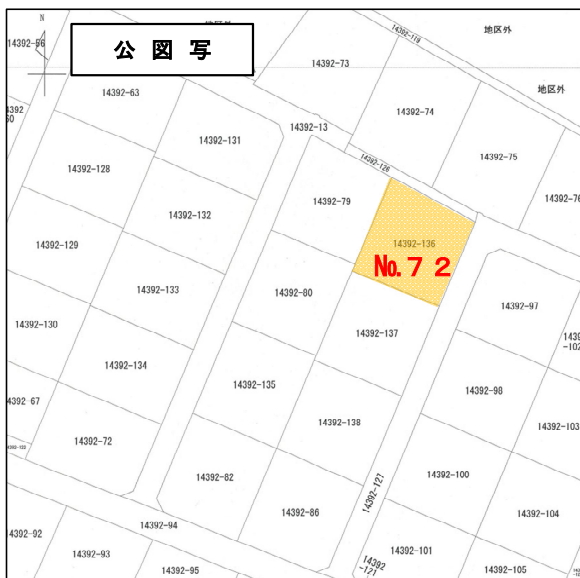
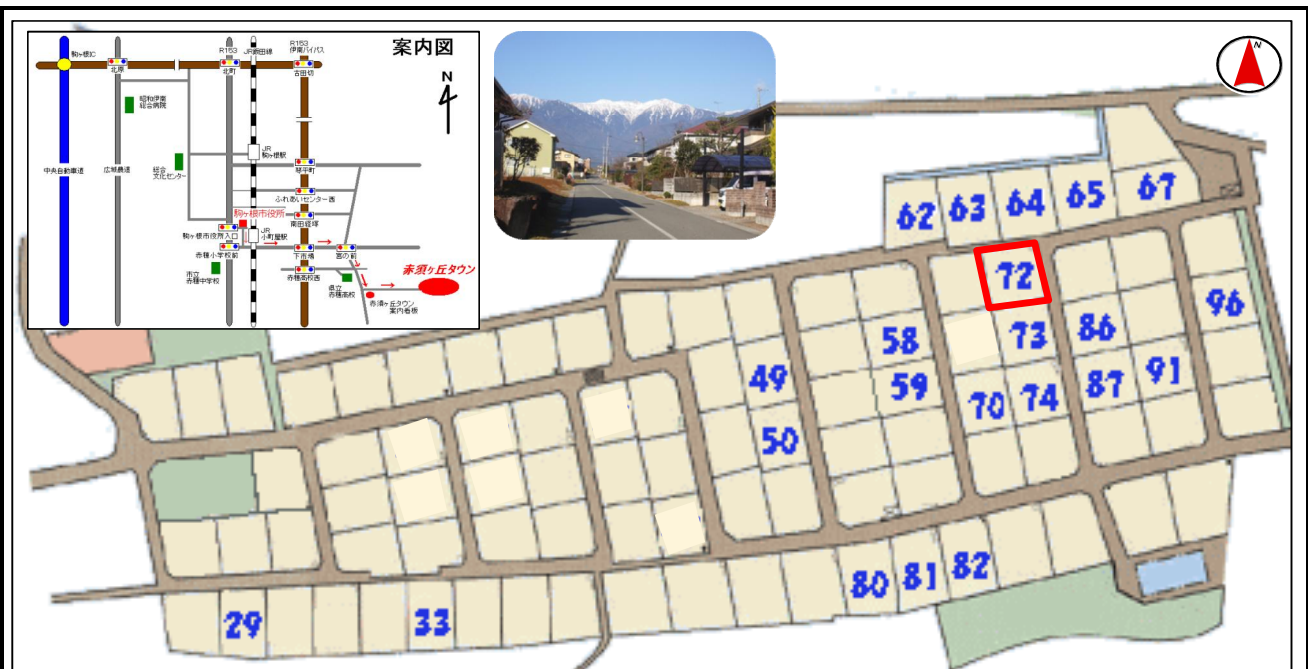
物件番号 1-72

赤須ヶ丘タウン	区画番号：72	地目：宅地	地積：414.21㎡(125.29坪)
---------	---------	-------	---------------------

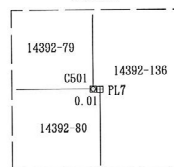
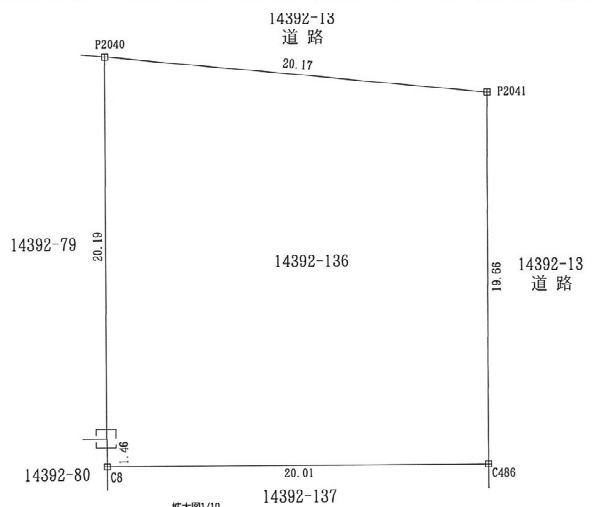
所在地	駒ヶ根市 赤穂 14392-136		
行政区・自治会名	上赤須区・赤須ヶ丘タウン自治会		
法令に基づく制限	都市計画区域	未線引都市計画区域内	
	用途地域	用途無指定	
	特別用途・地域地区	指定なし	
	建ぺい率	50%(建築協定による)	
	容積率	80%	
	防火・準防火地域	指定なし	
	文化財保護法	指定あり	
	その他	建築協定あり	
道路条件	東側：市道1-800号線(幅員5.0m、舗装：有)		
電気 上水道 下水道 ガスの 整備状況	電気	中部電力㈱	
	上水道	公営水道(給水管取出し済み)	
	下水道	農集排(公共マス設置済み、※加入分担金別途必要)	
	ガス	プロパンガス	
	その他		
交通機関 (現地からの直線距離)	鉄道	JR飯田線	最寄駅(小町屋駅) 約2.5km
	高速道路	中央自動車道	駒ヶ根I.C 車で約15分 駒ヶ岳スマートI.C H30.3開通(車で約10分)
公共施設等 (現地からの直線距離)	市役所	駒ヶ根市役所	約2.9km
	病院	昭和伊南総合病院	約5.1km
	小学校	赤穂南小学校	約2.8km
	中学校	赤穂中学校	約3.0km
	中心市街地	駒ヶ根駅前	約3.6km
	最寄スーパー	ツルヤ	約2.0km

分譲価格	金 4,597,000 円	(11,100円/㎡、36,694円/坪)
------	---------------	-----------------------

特記事項	<ul style="list-style-type: none"> ・物件の引渡しは、現状渡しとなります。 ・本物件概要は現地を確認される際の参考資料です。 ・下水道(農集排)加入分担金 859,000円が別途必要となります。 ・キャッシュバック額 919,000円(落札額の20%)
------	--



地番	14392-136				
NO	X_n	Y_n	$Y_{n+1} - Y_{n-1}$	$X_n \cdot (Y_{n+1} - Y_{n-1})$	
P2040	-31823.337	-48660.906	25.567	-813627.257079	
P2041	-31832.910	-48643.157	10.099	-321480.558090	
C486	-31851.025	-48650.807	-26.116	831821.368900	
C8	-31843.307	-48669.273	-17.904	570122.568528	
PL7	-31841.961	-48668.711	0.549	-17481.236589	
C501	-31841.955	-48668.724	7.805	-248526.458775	
			合計	828.426895	
			合計面積	414.2134475	
			地積	414.21	m ²
			坪数	125.29	坪



画地 No. 7 2

筆界点	境界標の種類
田	コンクリート杭
☐	金属標