

# 物件概要書

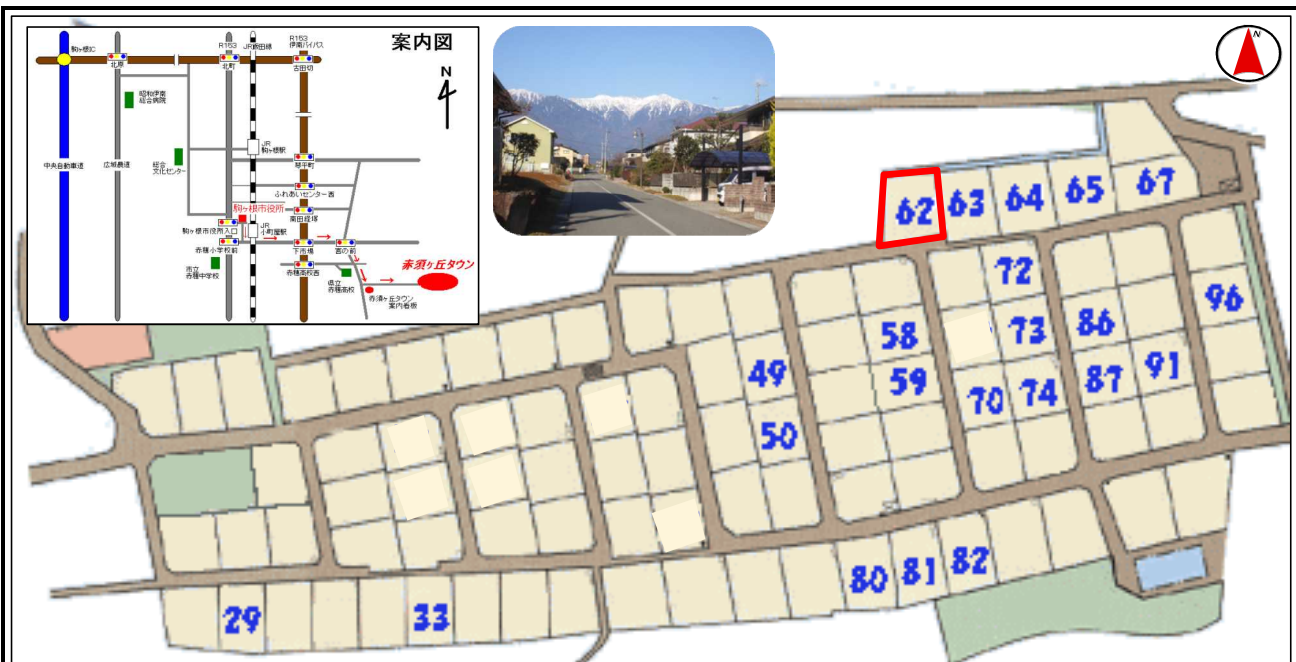
物件番号 1-62

赤須ヶ丘タウン	区画番号：62	地目：宅地	地積：500.87㎡（151.51坪）
---------	---------	-------	---------------------

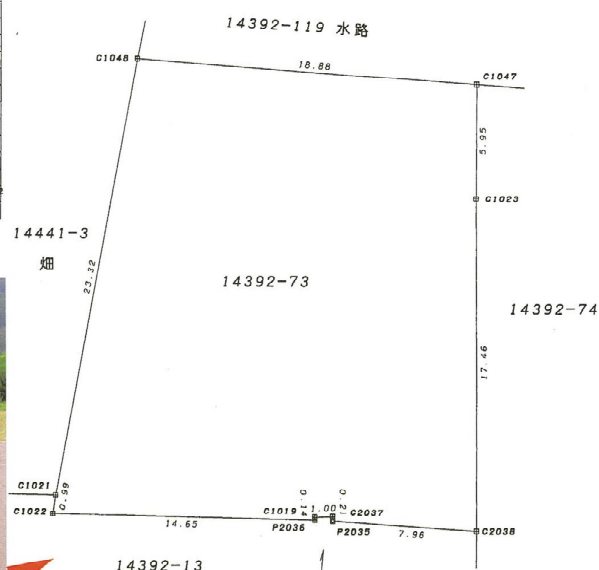
所在地	駒ヶ根市 赤穂 14392-73		
行政区・自治会名	上赤須区・赤須ヶ丘タウン自治会		
法令に基づく制限	都市計画区域	未線引都市計画区域内	
	用途地域	用途無指定	
	特別用途・地域地区	指定なし	
	建ぺい率	50%（建築協定による）	
	容積率	80%	
	防火・準防火地域	指定なし	
	文化財保護法	指定なし	
	その他	建築協定あり	
道路条件	南側：市道1-777号線（幅員5.0m、舗装：有）		
電気 上水道 下水道 ガスの 整備状況	電気	中部電力㈱	
	上水道	公営水道（給水管取出し済み）	
	下水道	農集排（公共マス未設置、※加入分担金別途必要）	
	ガス	プロパンガス	
	その他		
交通機関 （現地からの直線距離）	鉄道	JR飯田線	最寄駅（小町屋駅） 約2.5km
	高速道路	中央自動車道	駒ヶ根I.C 車で約15分 駒ヶ岳スマートI.C H30.3開通（車で約10分）
公共施設等 （現地からの直線距離）	市役所	駒ヶ根市役所	約2.9km
	病院	昭和伊南総合病院	約5.1km
	小学校	赤穂南小学校	約2.8km
	中学校	赤穂中学校	約3.0km
	中心市街地	駒ヶ根駅前	約3.6km
	最寄スーパー	ツルヤ	約2.0km

分譲価格	金 4,006,000 円	(8,000円/㎡、26,446円/坪)
------	---------------	----------------------

特記事項	<ul style="list-style-type: none"> <li>・物件の引渡しは、現状渡しとなります。</li> <li>・本物件概要は現地を確認される際の参考資料です。</li> <li>・下水道（農集排）加入分担金 859,000円が別途必要となります。</li> </ul>
------	---



地番	14392-73			
NO.	X <sub>n</sub>	Y <sub>n</sub>	Y <sub>n+1</sub> -Y <sub>n-1</sub>	X <sub>n</sub> * (Y <sub>n+1</sub> -Y <sub>n-1</sub> )
C1048	-31783.938	-48675.863	30.286	-962608.346268
C1047	-31793.071	-48659.337	14.020	-445738.855420
C1023	-31798.465	-48661.843	-9.828	312515.314020
C2038	-31814.314	-48669.165	-14.300	454944.690200
P2035	-31810.489	-48676.143	-6.895	219333.321655
C2037	-31810.299	-48675.060	-0.832	26466.168768
C1019	-31809.906	-48676.975	-0.969	30823.798914
P2036	-31810.037	-48677.029	-13.207	420115.158659
C1022	-31803.577	-48690.182	-12.594	400534.248738
C1021	-31802.762	-48689.623	14.319	-455383.749078
		合計		1001.750188
		合計面積		500.8750940
		地積		500.87 m <sup>2</sup>
		坪数		151.51 坪



画地 No.62

拡大図 1/100  
 C1019 1.00 C2037  
 P2036 P2035

筆界点	境界標の種類
田	コンクリート枕
田	金属標