

# 物件概要書

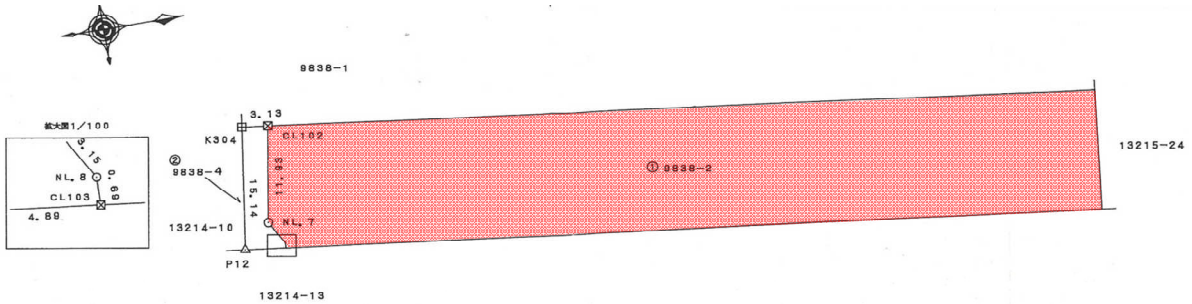
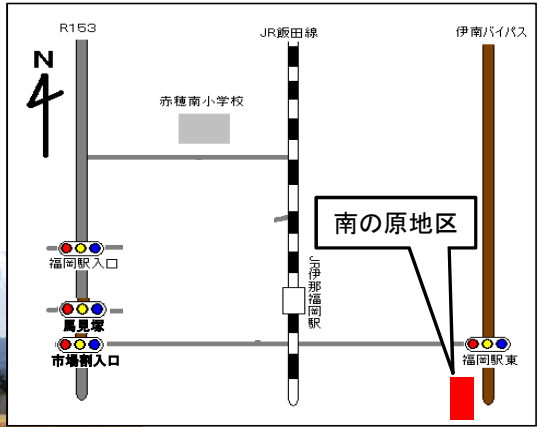
物件番号 4

南の原地区	地目：田	地積：1476.24㎡(446.56坪)
-------	------	----------------------

所在地	駒ヶ根市 赤穂 9838-2		
行政区・自治会名	福岡区		
法令に基づく制限	都市計画区域	未線引都市計画区域内	
	用途地域	用途無指定(景観育成住民協定あり)	
	特別用途・地域地区	指定なし	
	建ぺい率	60%	
	容積率	200%	
	防火・準防火地域	指定なし	
	文化財保護法	指定なし	
	その他	農地のため農地法の許可が必要となります。	
道路条件	南側：市道1-1113号線(幅員3.0m、舗装:有)		
電気 上水道 下水道 ガスの 整備状況	電気	中部電力㈱	
	上水道	公営水道(給水管取出し無し)	
	下水道	合併浄化槽(下水道未供用地区)	
	ガス	プロパンガス	
	その他		
交通機関 (現地からの直線距離)	鉄道	JR飯田線	最寄駅(伊那福岡駅) 約0.8km
	高速道路	中央自動車道	駒ヶ根I.C 車で約10分 駒ヶ岳スマートI.C H30.3開通(車で約10分)
公共施設等 (現地からの直線距離)	市役所	駒ヶ根市役所	約2.6km
	病院	昭和伊南総合病院	約4.8km
	小学校	赤穂南小学校	約1.2km
	中学校	赤穂中学校	約2.5km
	保育園・幼稚園	赤穂南幼稚園	約1.4km
	最寄スーパー	ニシザワ福岡食彩館	約0.7km

分譲価格	金 14,762,000 円	(10,000円/㎡、33,058円/坪)
------	----------------	-----------------------

特記事項	<ul style="list-style-type: none"><li>・物件の引渡しは、現状渡しとなります。</li><li>・本物件概要は現地を確認される際の参考資料です。</li><li>・原則として戸建住宅・店舗・事務所用地等とします。 (作業所・工場等の騒音異臭等の発生及び多量の排水が見込まれるものは不可とします。)</li><li>・上水道の取り出しがありません。</li></ul>
------	---



求積表

地 番 ② 9838-4					
NO	X <sub>n</sub>	Y <sub>n</sub>	Y <sub>n+1</sub> -Y <sub>n-1</sub>	X <sub>n</sub> × (Y <sub>n+1</sub> -Y <sub>n-1</sub> )	
P12	-32180.282	-50952.781	-15.599	502136.209918	
K304	-32188.052	-50967.790	-14.569	468847.729588	
CL102	-32184.847	-50967.330	12.108	-391626.435090	
NL7	-32186.988	-50955.571	14.504	-466839.783872	
NL8	-32185.414	-50952.828	3.431	-110428.155434	
CL103	-32185.429	-50952.140	0.085	-2092.052885	
合 計				97.511219	
合 計 面 積				46.7556095	
地 積				46	m <sup>2</sup>

地 番 ① 9838-2			
公 簿	合 計 面 積	残 地	
1525	48.7556095	1.476.2443905	
	地 積	1.476	m <sup>2</sup>

筆界点	境界線の種類
○	刺 印
△	金 属 釘
田	コンクリート杭
⊗	合成樹脂杭
○	木 杭