

# 物件概要書

物件番号 5

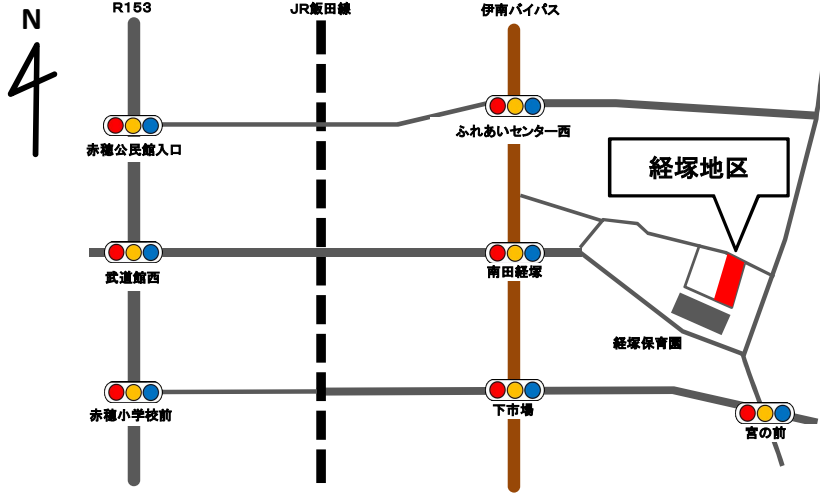
経塚地区	地目：宅地	地積：860.65㎡(260.35坪)
------	-------	---------------------

所在地	駒ヶ根市 経塚15711番15			
行政区・自治会名	町2区 第12自治組合			
法令に基づく制限	都市計画区域	未線引都市計画区域内		
	用途地域	第1種中高層住居専用地域		
	特別用途・地域地区	指定なし		
	建ぺい率	60%		
	容積率	200%		
	防火・準防火地域	指定なし		
	文化財保護法	指定なし		
	その他			
道路条件	東側	市道1-573号線(幅員6.25m、舗装:有)		
	南側	市道1-571号線(幅員4.8~8.35m、舗装:有)		
	北側	市道1-480号線(幅員5.95~6.45m、舗装:有)		
電気 上水道 下水道 ガスの 整備状況	電気	中部電力(株)		
	上水道	公営水道(給水管取出し無し)		
	下水道	公共下水道(公共柵無し、受益者負担金納入済み)		
	ガス	プロパンガス		
	その他			
交通機関 (現地からの直線距離)	鉄道	JR飯田線	最寄駅(小町屋駅)	約0.8km
	高速道路	中央自動車道	駒ヶ根I.C 駒ヶ岳スマートI.C	車で約10分 車で約10分
公共施設等 (現地からの直線距離)	市役所	駒ヶ根市役所	約0.9km	
	病院	昭和伊南総合病院	約2.4km	
	小学校	赤穂東小学校	約0.9km	
	中学校	赤穂中学校	約1.3km	
	中心市街地	駒ヶ根駅前	約1.1km	
	最寄スーパー	アップルランドデリシア	約0.7km	

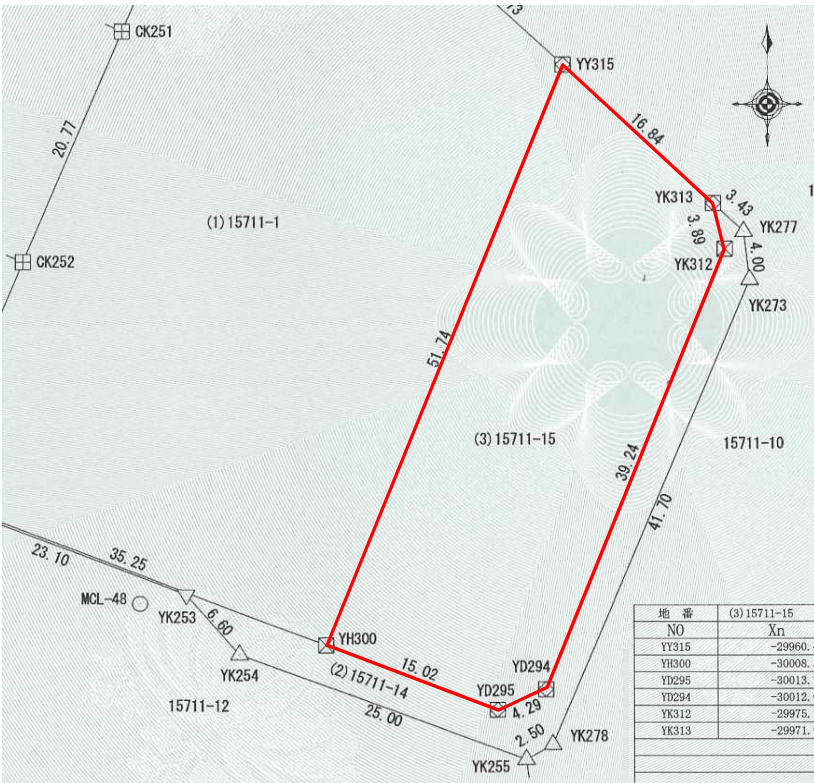
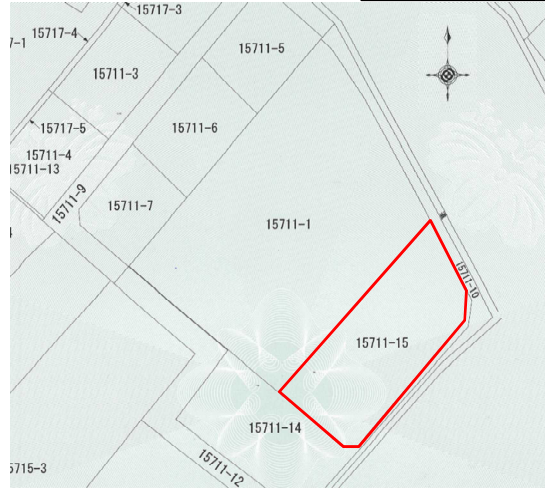
分譲価格	金 13,856,000 円	(16,100円/㎡、53,223円/坪)
------	----------------	-----------------------

特記事項	<ul style="list-style-type: none"><li>・物件の引渡しは、現状渡しとなります。</li><li>・本物件概要は現地を確認される際の参考資料です。</li><li>・原則として住宅用地とします。</li><li>・上水道、下水道の取り出しがありません。</li></ul>
------	---

# 案内図



# 公図写



凡例	
境界点	境界標の種類
□	コンクリート杭
⊠	プラスチック杭
△	鉄
◇	プレート杭
▽	刻み

地番 (3) 15711-15				
NO	Xn	Yn	Yn+1-Yn-1	Xn * (Yn+1-Yn-1)
YY315	-29960.448	-50295.487	-31.796	952622.404608
YH300	-30008.373	-50314.980	-5.472	164205.817056
YD295	-30013.770	-50300.959	17.964	-539167.364280
YD294	-30012.075	-50297.016	18.727	-562036.128525
YK312	-29975.724	-50282.232	13.832	-414624.214368
YK313	-29971.948	-50283.184	-13.255	397278.170740
			合計	-1721.314769
			合計面積	860.6573845
			地積	860.65 ㎡