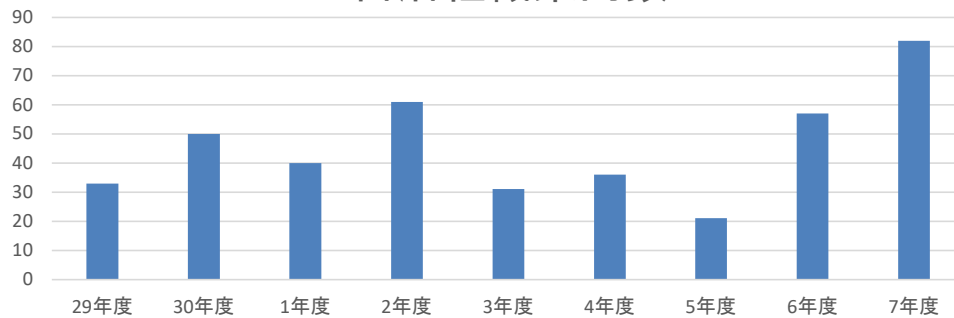


市民課窓口での自治組織案内数(区連絡実績)

| | 29 | 30 | 1 | 2 | 3 | 4 | 5 | 6 | 7 | 合計 世帯 |
|------|----|----|----|----|----|----|----|----|----|-------|
| 南割区 | 1 | 2 | 1 | 1 | 1 | 0 | 1 | 0 | 0 | 7 |
| 中割区 | 3 | 11 | 4 | 6 | 3 | 4 | 0 | 6 | 8 | 45 |
| 北割二区 | 0 | 5 | 5 | 2 | 6 | 5 | 0 | 4 | 6 | 33 |
| 北割一区 | 2 | 9 | 8 | 9 | 3 | 4 | 3 | 4 | 4 | 46 |
| 小町屋区 | 3 | 5 | 0 | 6 | 3 | 2 | 2 | 8 | 16 | 45 |
| 福岡区 | 4 | 1 | 3 | 2 | 2 | 2 | 2 | 5 | 6 | 27 |
| 市場割区 | 2 | 2 | 4 | 5 | 7 | 1 | 3 | 6 | 9 | 39 |
| 上赤須区 | 0 | 1 | 1 | 1 | 0 | 1 | 0 | 1 | 3 | 8 |
| 下平区 | 0 | 0 | 0 | 0 | 0 | 4 | 2 | 1 | 3 | 10 |
| 町一区 | 1 | 0 | 4 | 2 | 2 | 1 | 0 | 0 | 5 | 15 |
| 町二区 | 6 | 5 | 3 | 11 | 1 | 3 | 0 | 7 | 8 | 44 |
| 町三区 | 3 | 1 | 1 | 3 | 0 | 1 | 1 | 2 | 4 | 16 |
| 町四区 | 3 | 4 | 5 | 5 | 1 | 3 | 1 | 3 | 3 | 28 |
| 上穂町区 | 4 | 0 | 0 | 2 | 1 | 2 | 2 | 5 | 0 | 16 |
| 中沢区 | 1 | 0 | 0 | 2 | 1 | 1 | 1 | 0 | 1 | 7 |
| 東伊那区 | 0 | 4 | 1 | 4 | 0 | 2 | 3 | 5 | 6 | 25 |
| 合計 | 33 | 50 | 40 | 61 | 31 | 36 | 21 | 57 | 82 | 411 |

自治組織案内数



令和7年度 自治組織案内数

別紙 4

| | 4月 | 5月 | 6月 | 7月 | 8月 | 9月 | 10月 | 11月 | 12月 | 1月 | 2月 | 3月 | 合計(世帯) |
|------|----|----|----|----|----|----|-----|-----|-----|----|----|----|--------|
| 南割区 | | | | | | | | | | | | | 0 |
| 中割区 | | 1 | 2 | | | 1 | 1 | 1 | 1 | 2 | | | 9 |
| 北割二区 | | 2 | 1 | 1 | | 1 | 1 | | | | | | 6 |
| 北割一区 | | 1 | 1 | | | | 1 | 1 | | | | | 4 |
| 小町屋区 | 1 | 1 | 2 | 2 | | 1 | 2 | 3 | 4 | | | | 16 |
| 福岡区 | | 1 | 1 | | | 1 | 1 | | 1 | 1 | | | 6 |
| 市場割区 | | 2 | 2 | | | 1 | 2 | | 2 | | | | 9 |
| 上赤須区 | | 1 | | | 1 | 1 | | | | | | | 3 |
| 下平区 | 2 | | 1 | | | | | | | | | | 3 |
| 町一区 | | | | | | 2 | 1 | 2 | | | | | 5 |
| 町二区 | 1 | | 2 | 1 | | | 2 | 1 | 1 | | | | 8 |
| 町三区 | | 1 | | | 1 | | | | 1 | 1 | | | 4 |
| 町四区 | | | | | | | 1 | | | 2 | | | 3 |
| 上穂町区 | | | | | | | | | | | | | 0 |
| 中沢区 | | | 1 | | | | | | | | | | 1 |
| 東伊那区 | 3 | | 1 | | 1 | 1 | | | | | | | 6 |
| 合計 | 7 | 10 | 14 | 4 | 3 | 9 | 12 | 8 | 10 | 6 | 0 | 0 | 83 |

総合計画の達成目標

現状値

目標

自治会加入率(%)

※文書配布世帯数/住民登録世帯数
(住民登録数から同一住所世帯を減ず)

R3_'21

75.7%

R6_'24

72.0%

R7_'25

72.5%

R8_'26

80.0%