



駒ヶ根市ファミリーサポートセンター



令和6年
秋号

ファミサポ通信

令和6年度の「子育てサポーター養成講座」が修了し、新たに6名のサポーターさんが誕生しました。全7回の講座で、延べ27時間にわたり小児科医、保育士、助産師、栄養士などから、子どもを預かるために必要な知識や技術を習得しました。

ファミサポはお子さんのお預かりや送迎などに対応しています。どんな理由でも、朝でも夜でも、土日祝日も利用できます。困った時はご連絡ください。あなたの子育て、応援します！

～ 「子育てサポーター養成講座」のようす ～



心の発達と保育者のかかわり
＜保育カウンセラー＞



子どもの遊び
＜保育園長＞



心肺蘇生法
＜伊南北消防署＞



子どもの生活へのケアと援助
＜助産師＞



まあるくなあれ♪見学
＜子育て支援センター長＞

令和7年度は
6月頃開講予定！



～ ファミサポ お預かりのようす ～



ゴクゴク飲んでいる姿を
見ているだけで癒やされます



もうすぐお迎えに
くるかなあ



お気に入りのおもちゃで
楽しそうに遊んでいます



きれいなお花だね



お散歩中に
なにか見つけたよ



おねむかな？



ミニカーを走らせると
ぐるぐる回っておもしろいね



ファミサポのお問い合わせ、ご依頼は…

<ファミサポ専用>

090 - 6142 - 3996

komagane.k3996@gmail.com

(受付時間 平日8時30分から17時まで)



ファミリーサポートセンターってなに？



「子育てを応援してほしい」利用会員さんと「子育てを応援したい」サポーターさんが、地域の中で子育てのお手伝いをしあう会員組織です。



サポーターさんはどんな方ですか？



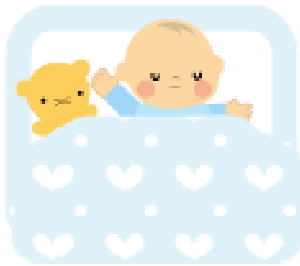
年齢、性別、子育て経験の有無など様々ですが、保育資格をお持ちの方もしくは「子育てサポーター養成講座」を修了された方です。



どんなサポートをしてくれるの？



お子さんのお預かりや、保育園の送迎、育児のお手伝いなどです。



保育園のお迎えに間に合わないかも…

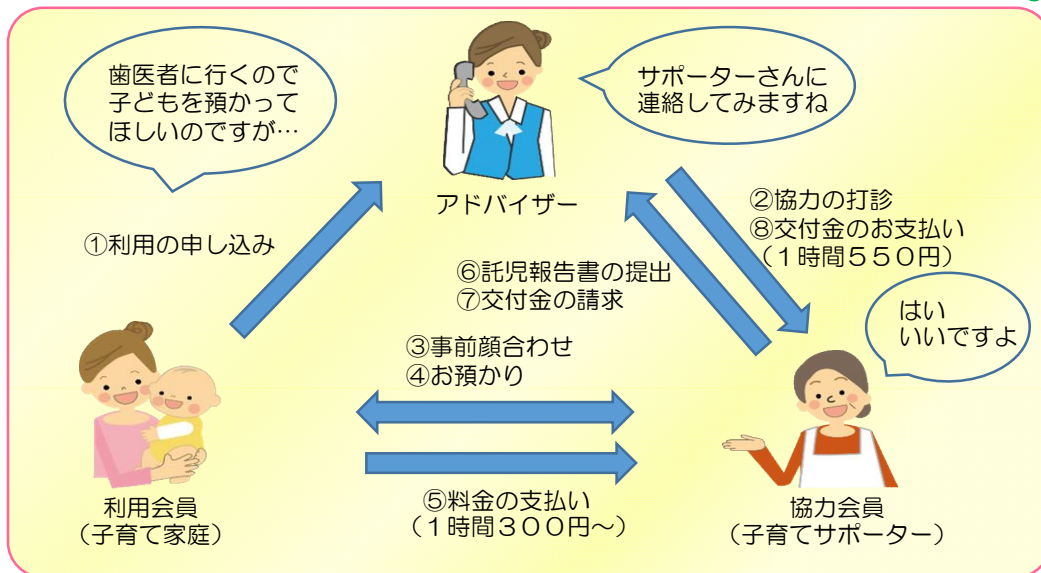
土日祝日が仕事だから子どもを預かってくれる人いないかなあ

少し子どもと離れてリフレッシュしたいな

久しぶりに美容院に行きたいな



ファミサポ活動のながれ



利用会員さんはお子さん1人につき1時間300円〜で利用できます

ファミサポ料金表 (利用料300円助成後の料金)

月曜日～金曜日 午前9時～午後5時	300円
上記以外	400円

サポーターさんはお子さん1人につき1時間850円〜を受け取れます

