



## キャラクター使用マニュアル

はじめまして「こまかっぱ」です！

ぼくはアルプスの清らかな水から生まれたカッパの男の子だよ。

駒ヶ根にはすばらしい自然と美味しいものがいっぱい！

大好きな駒ヶ根のことをみんなに知ってもらいたくて

色々なところに出かけて行って PR しているよ！

それからね…

ぼくの家には「かっぱの妙薬」というみんなを元気にする薬があつてね。

この薬を使って、日本中のみんなを笑顔にすることがぼくの夢なんだ。



### 【プロフィール】

名	前	駒ヶ根市 PR キャラクター「こまかっぱ」
すんでいるところ		天竜川 かっぱ神社の近く
誕生日		2014年1月10日
性格		いたずら好きであわてんぼう
特徴		中央アルプスをかたどった自慢の帽子と気分を変えるポシェットがお気に入り。 帽子を取ると…
好きなもの		駒ヶ根のおいしい水とおいしい空気
苦手なこと		泳いだりすること
職業		駒ヶ根市 観光 PR 主任。目指すは観光 PR 部長！
うわさ		伝説の「かっぱの妙薬」でみんなを笑顔にするらしい

駒ヶ根市 PR キャラクター「こまかっぱ」は、市制施行 60 周年を記念し誕生したキャラクターです。応募作品 241 点の中から、市民投票&最終選考を経て「こまかっぱ」に決定しました。2014 年 4 月から駒ヶ根市観光推進課の一員として、観光 PR に奮闘しています。

このマニュアルは、「こまかっぱ」が多くの皆様に愛着を持っていただけるよう、デザインを広く使用していただくためのルールを定めたものです。

商品や印刷物などに広くご使用いただくことで、駒ヶ根市の認知度アップが図られるよう、積極的なご活用をお願いいたします。

## ★こまかっぱデザインの使用に関する注意事項

---

- ・こまかっぱデザインに関する著作権は、駒ヶ根市に属します。デザインを使用する場合は、必ず事前に駒ヶ根市の承認を受けてください。
- ・使用申請については、『駒ヶ根市 PR キャラクター「こまかっぱ」ロゴマーク使用規程』に基づき、使用申請をしてください。
- ・デザインの使用料については原則として無料です。
- ・こまかっぱデザインを表示する場合は、必ずこまかっぱの近くに「こまかっぱ」ロゴと「©駒ヶ根市」の表示をしてください。（「駒ヶ根市 PR キャラクター」は可能な限り表示してください。）
- ・こまかっぱデザインの表示色はこのマニュアルで示した指定色、又は単色としてください。
- ・着ぐるみの写真を使用したい場合は、別途観光推進課にご相談ください。

## ★使用禁止例

---

以下の使い方はできませんので、ご注意ください。

①変形（比率を変えた）表示



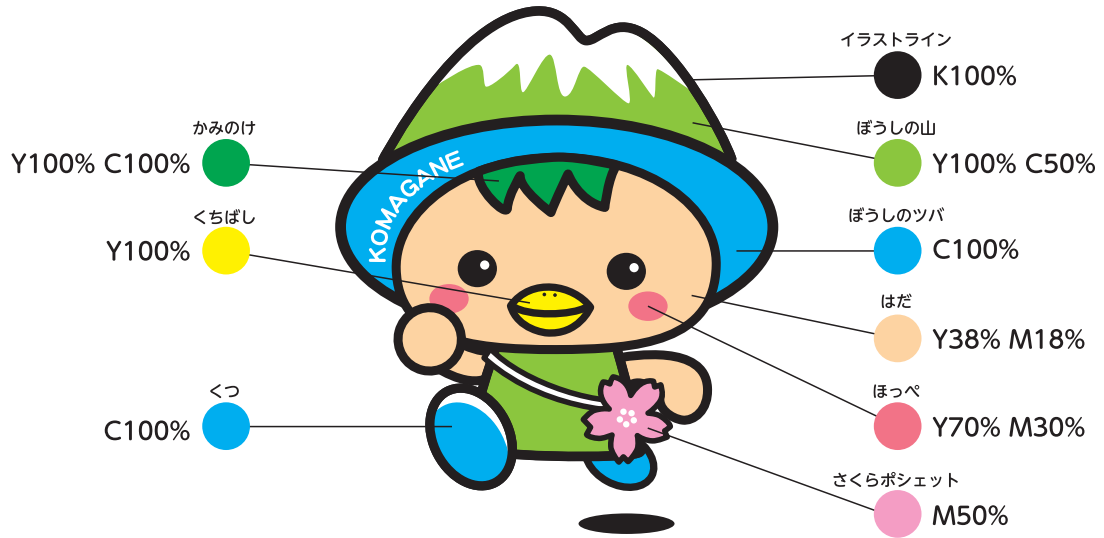
②キャラが認知できない



③色を変えての表示



★色指定 (4色)



★キャラクター基本デザイン



A はしる



B たちどまる



C すわる



D ひとやすみ



E よろこぶ



F よろこぶ

★色指定 (1色)



★キャラクター基本デザイン



A はしる



B たちどまる



C すわる



D ひとやすみ



E よろこぶ



F よろこぶ

★キャラクター＋ロゴ組合せパターン（4色）



©駒ヶ根市



A はしる



©駒ヶ根市



B たちどまる



©駒ヶ根市



C すわる



©駒ヶ根市



D ひとやすみ



©駒ヶ根市



E よろこぶ



©駒ヶ根市



F よろこぶ

★キャラクター＋ロゴ組合せパターン（1色）



こまからば

A はしる



こまからば

B たちどまる



こまからば

C すわる



こまからば

D ひとやすみ



こまからば

E よろこぶ




こまからば

F よろこぶ



 C100 / DIC577

 C100+Y100 / DIC643

 Y100 / DIC167

 BL70 / DIC654

★色指定 (4色)





★色指定 (1色)



★キャラクター+ロゴ組合せパターン (1色)

---



★キャラクター+ロゴ組合せパターン (4色)

---



★LINE スタンプデザイン



★LINE スタンプデザイン



**★お問い合わせ**

---

デザイン使用について、不明な点がございましたら、駒ヶ根市産業部観光推進課観光係  
(TEL : 0265 -96 -7724 ) までお問い合わせください。