



駒ヶ根市ため池ハザードマップ

天王

緊急時の
連絡先

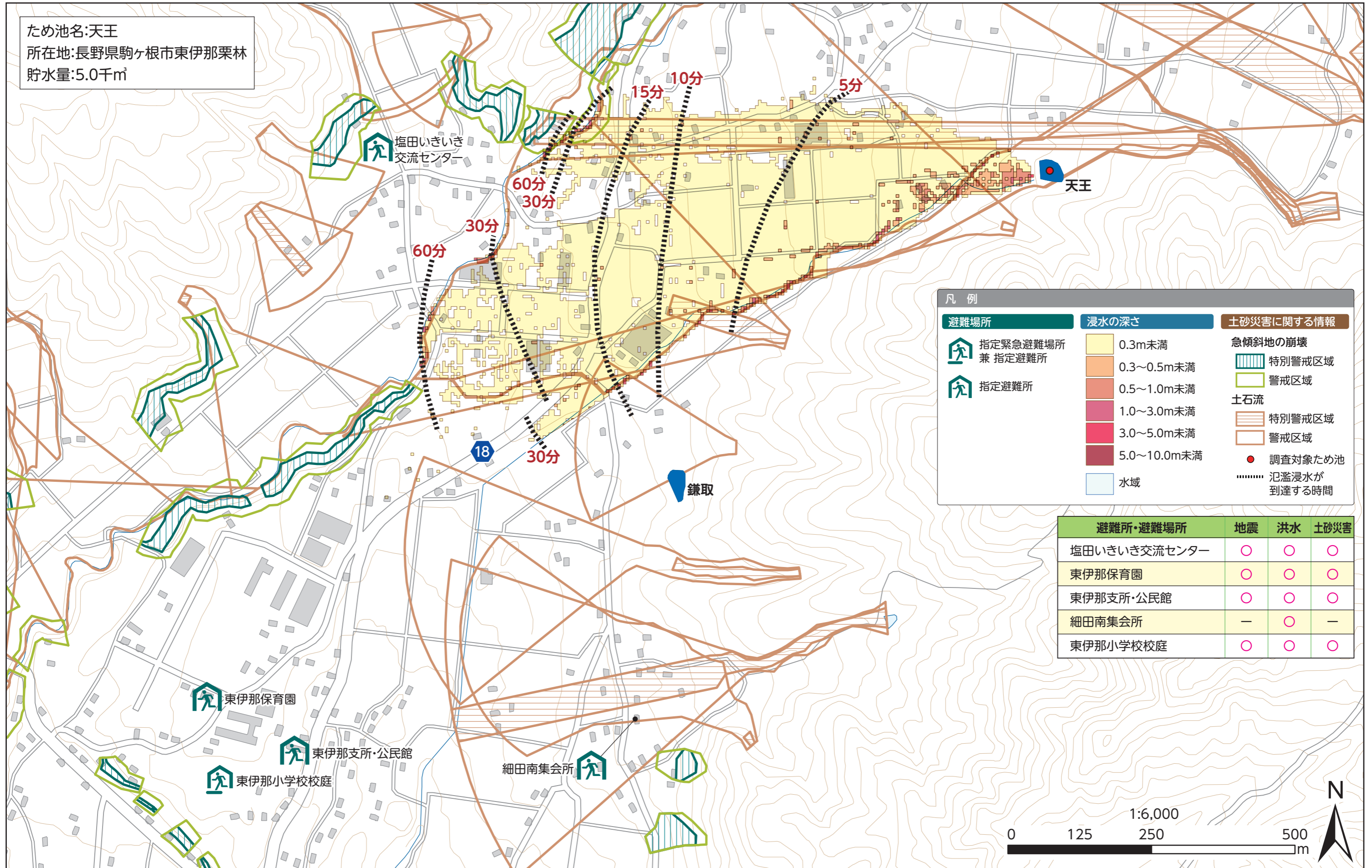
行政機関

- 駒ヶ根市役所…… 0265-83-2111(代)
- 消防署…… 119
- 警察署…… 110

公的医療機関

- 昭和伊南総合病院…… 0265-82-2121

ため池名:天王
 所在地:長野県駒ヶ根市東伊那栗林
 貯水量:5.0千m³



凡例

避難場所	浸水の深さ	土砂災害に関する情報
指定緊急避難場所 兼 指定避難所	0.3m未満	急傾斜地の崩壊 特別警戒区域
指定避難所	0.3~0.5m未満	警戒区域
	0.5~1.0m未満	土石流 特別警戒区域
	1.0~3.0m未満	警戒区域
	3.0~5.0m未満	● 調査対象ため池
	5.0~10.0m未満 氾濫浸水が 到達する時間
	水域	

避難所・避難場所	地震	洪水	土砂災害
塩田いきいき交流センター	○	○	○
東伊那保育園	○	○	○
東伊那支所・公民館	○	○	○
細田南集会所	—	○	—
東伊那小学校校庭	○	○	○