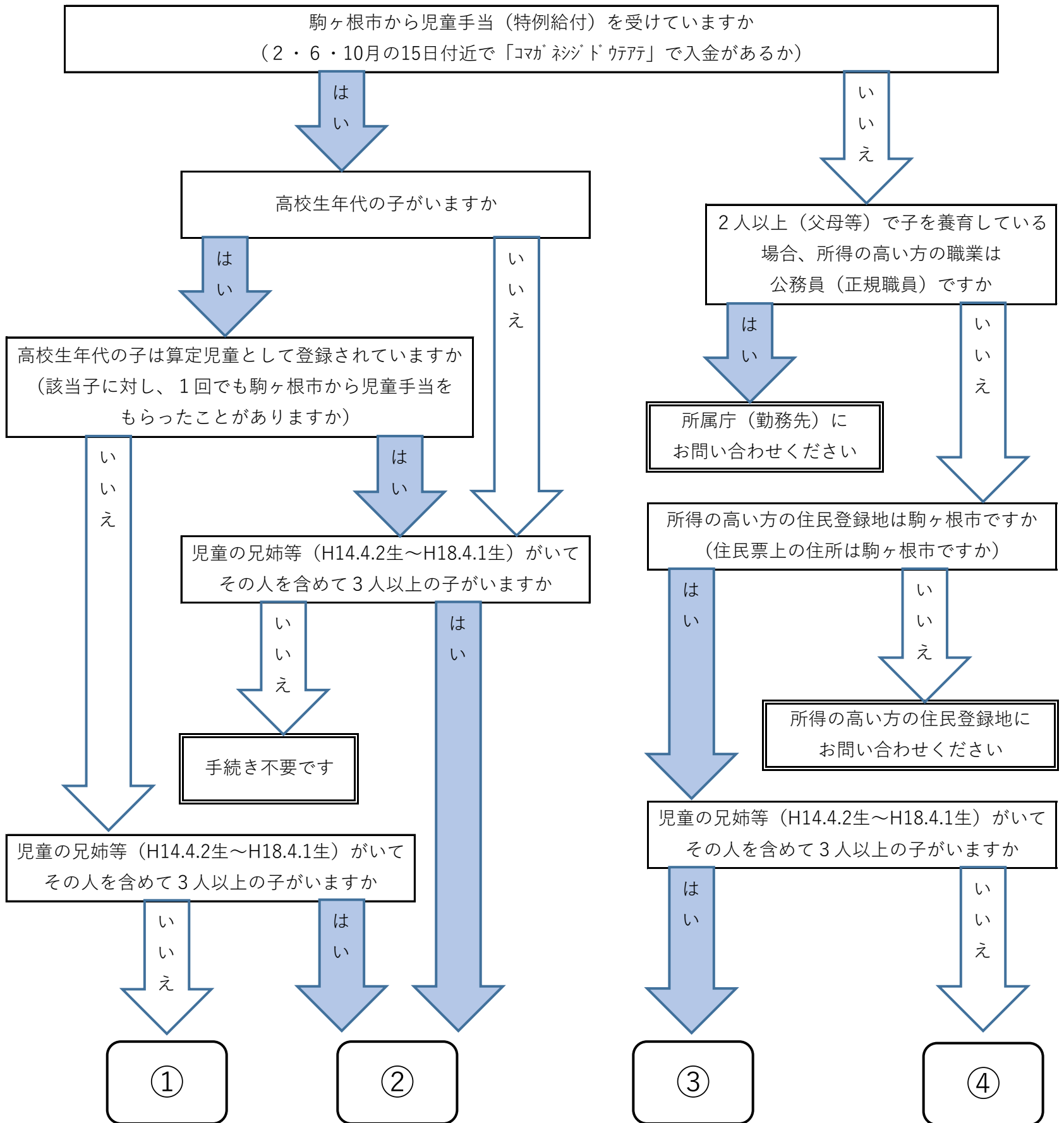


## ＜ 児童手当 制度改正 手続き要否確認フロー ＞



- ①・・・「額改定請求書」を提出してください
- ②・・・「額改定請求書」及び「監護相当・生計費の負担についての確認書」を提出してください
- ③・・・「認定請求書」及び「監護相当・生計費の負担についての確認書」を提出してください
- ④・・・「認定請求書」を提出してください