

駒ヶ根の四季折々の魅力を楽しむ

アルプホルンの長さは3.4メートルもあり、ヒノキ製ならではの柔らかな響きが、澄みきった青空の宝剣岳直下の千畳敷カールにこだまします。



中央アルプス開山式

中央アルプス登山の安全を祈願する山開きのセレモニー。残雪まぶしい千畳敷カールでアルプホルンの演奏も行われます。

開催 千畳敷カール 開催 4月下旬
お問い合わせ 駒ヶ根観光協会 ☎81-7700

山菜まつり

わらび・たらの芽・こしあぶら・竹の子などの販売や天ぷらの試食などがあり、春を感じるイベントです。山菜の直売もあります。

開催 シルクミュージアム
開催 毎年4月29日
お問い合わせ 駒ヶ根市役所農林課 ☎83-2111(内415)



地元の新鮮な山の幸を味わいながら、春の一日を家族で過ごしませんか？

祇園祭

各商店街の神輿や子ども神輿が三和森神社を出発し、中心市街地を練り歩きます。商店街には夏祭り定番の出店も並びます。

開催 駒ヶ根駅周辺 開催 7月上旬
お問い合わせ 駒ヶ根商工会議所 ☎82-4168

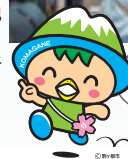


クラフト作家との会話を楽しみながらお気に入りの一点をみつけてみては……

くらふていあ杜の市

駒ヶ根高原を舞台に開催される日本最大規模のクラフト展。陶芸・木工・布・ガラスなど全国から集う手仕事作家たちの作品が並びます。

開催 駒ヶ根ファームス・駒ヶ根池周辺 開催 6月第1週の土・日
お問い合わせ くらふていあ杜の市 実行委員会 ☎83-7680



天竜川に親しみ各種イベントや、花火大会など地域住民が一丸となって盛りあげます。



広告

伊南地域の今を伝え続けて約30年
これからも地域の「元気」をお届けします

光テレビ・光NET・光でんわは地元で安心！

CEC エコシティ・駒ヶ岳

駒ヶ根市赤穂15309 TEL.82-4000 <https://cek.co.jp>

駒ヶ根プレumontホテル
<http://www.komagane-premont.com>
0265-82-8400
駒ヶ根市赤穂1522-3

OHASHI HOTEL GROUP

ホテルオオハシ飯田	飯田市常盤町28	0265-22-5184
ホテルセンピア	伊那市狐島4819-31	0265-77-1002
ルーピアン南湖	諏訪市湖岸通り3-3-4	0266-52-0401



場 大御食神社 9月中旬 ☎83-7606
場 大宮五十鈴神社 9月下旬 ☎81-6881

秋まつり

駒ヶ根の秋祭りは、古代の伝承・神話を現代へと語り継ぐ郷土に根ざした祭りです。大宮五十鈴神社では太い木筒の三国花火の奉納があります。

みなこいワールドフェスタ



全国に2ヶ所しかない、JICA青年海外協力隊訓練所がある駒ヶ根市。その特色を活かした、世界とつながり、体感できる国際交流イベントです。

場 伊南市町村各所
期 10月中旬～下旬
場 駒ヶ根市役所企画振興課
☎83-2111

ダイヤモンドのような形に輝いて見えるので「ダイヤモンド富士」と呼ばれます。



場 千畳敷カール 期 毎年1月1日、2日 場 中央アルプス観光(株)
☎83-3107

御来光ツアー

元旦と2日の朝5時に駒ヶ根駅を出発。標高2612mの千畳敷カールで初日の出を見ることが出来ます。富士山頂から差し込む御来光は圧巻です。



詳しくは18ページ「ブライダルの聖地」をご覧ください。



場 千畳敷カール 期 毎年2月第1土曜日
場 駒ヶ根高原『幸せの森』ブライダル協会

純白の結婚式

紺碧の空と純白の雪とのコントラストが美しい冬の千畳敷カールで行われる雪上の結婚式。全国から選ばれたカップルが雪のチャペルの前で永遠の愛を誓います。

信州駒ヶ根ハーフマラソン

中央・南アルプスを眺めながら天竜川沿いを走るハーフのほか、市街地を走る5km・3kmのコースもあります。ハーフでは最大高低差120mのアップダウンが魅力です。

場 駒ヶ根市役所内信州駒ヶ根ハーフマラソン事務局
☎83-2111(内381)

スポーツの秋! 自然と街中を思い切り走ろう!



中央アルプス スキー・スノーボードCUP

駒ヶ根高原スキー場で行われる冬の祭典です。種目部門別に競技が行われ、入賞者には賞品が進呈されます。

場 駒ヶ根高原スキー場 ☎83-4000

広告

板金、塗装、車検、整備、新車・中古車販売
車のキズ、ヘコミのことならプロショップの当店で



オートボディーカラサワ 営業時間/9:00~19:00 定休日/日曜・祝日
駒ヶ根市赤穂大徳原16582-14
☎0265-82-8070 E-mail:k8070@leaf.ocn.ne.jp



足場掛払い
技術サービスレンタル会社

(有)ヨシミ中部

駒ヶ根市中沢菅沼2528 TEL.83-5553
FAX.83-8374

屋根瓦工事一式

(有)山本瓦工業 TEL.83-4496
FAX.83-6660