

## 「公共交通をもっと身近に感じよう！のりもの体験」イベント

希望掲載時期	<input checked="" type="checkbox"/> 事前告知を希望 <input checked="" type="checkbox"/> 当日取材を希望
日時	令和8年6月21日（日）午前9時30分～午後2時
場所	ベルシャイン駒ヶ根店 正面入り口前
対象者	どなたでも
目的	公共交通の周知と利用促進のため
内容	<p>地域の足を支えるバスやタクシーなどの公共交通をテーマとしたイベントを開催します。会場では、市内でよく目にするバスやタクシー車両をはじめ、警察・消防車両も展示されます。詳細は別添チラシをご覧ください。</p> <p>内容：路線バス乗車・運転体験、タクシー車両展示、ガラガラ抽選コーナー、運転免許自主返納支援コーナー、警察・消防車両展示（ゲスト出演）、プラレール組み立てコーナー、塗り絵体験 等</p> <p>※雨天時は一部の企画中止</p>

### 【問い合わせ】

長野県 駒ヶ根市 総務部 企画振興課 地域政策係

（課長）久保田 （係長）小池 （担当）唐澤

TEL：0265-83-2111 内線 245 FAX：0265-83-2181

E-mail：tiiki-sei@city.komagane.lg.jp



駒ヶ根市PRキャラクター

「こまかつぱ」

公共交通をもっと身近に感じよう!

# のりものの体験

2026 6/21 日

ベルシャイン駒ヶ根店  
正面入り口前

9:30 ~ 14:00

雨天一部中止

路線バス  
乗車・運転  
体験

運転席や客席への乗車体験が  
できるよ!



(令和6年開催時の様子)

乗車体験をして  
もらったお客様に

ガラガラ抽選券を  
1枚進呈



タクシー  
車両展示



こまタク事業紹介

こまタクお試し乗車券  
キャンペーン 先行受付



免許返納  
相談



警察・消防  
車両展示



ゲストカー

ハズレなし

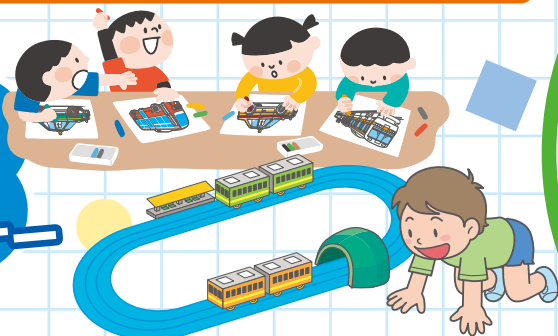
## ガラガラ抽選会

ベルシャイン駒ヶ根店での  
1,000円以上お買い上げの  
レシートもしくは  
乗車体験でもらった  
抽選券持参で

ガラガラの抽選を  
1回チャレンジ!



塗り絵体験  
プラレール  
組み立てコーナー



- 主 催 / 駒ヶ根市地域公共交通協議会
- 共 催 / 中央アルプス観光株式会社、伊那バス株式会社、こまくさ観光株式会社、伊南乗用自動車有限会社、赤穂タクシー有限会社
- 後援・協力 / 駒ヶ根警察署、駒ヶ根市消防団、上伊那広域消防本部、東海旅客鉄道株式会社、株式会社ニシザワ