

地元産二条大麦の収穫(ビール・ウイスキー等原料)

希望掲載時期	<input type="checkbox"/> 事前告知を希望 <input checked="" type="checkbox"/> 当日取材を希望
日時	令和8年6月15日(月) 午前9時30分～
場所	二条大麦ほ場(宮田村) ※別添地図のとおり
参加者	栽培農家、関係者
内容	<p>6次産業化の一環として、駒ヶ根市・宮田村で栽培された二条大麦を原料に、ビールやウイスキーのブランド化に取り組んでいます。これに伴い、上記の日時で、二条大麦の刈り取りを実施します。</p> <p>取材の事前申し込みは不要です。</p> <p>なお、悪天候により延期する場合がありますのでご了承ください。</p> <p>駒ヶ根市・宮田村における二条大麦の栽培面積は、以下のとおりです。</p> <p>約15.86ha(前年から1.69ha増) (駒ヶ根市:約10.92ha、宮田村:約4.94ha)</p>

【問い合わせ】

長野県 駒ヶ根市 産業部 農林課 農政係

(課長) 北村 (係長) 春日 (担当) 大矢

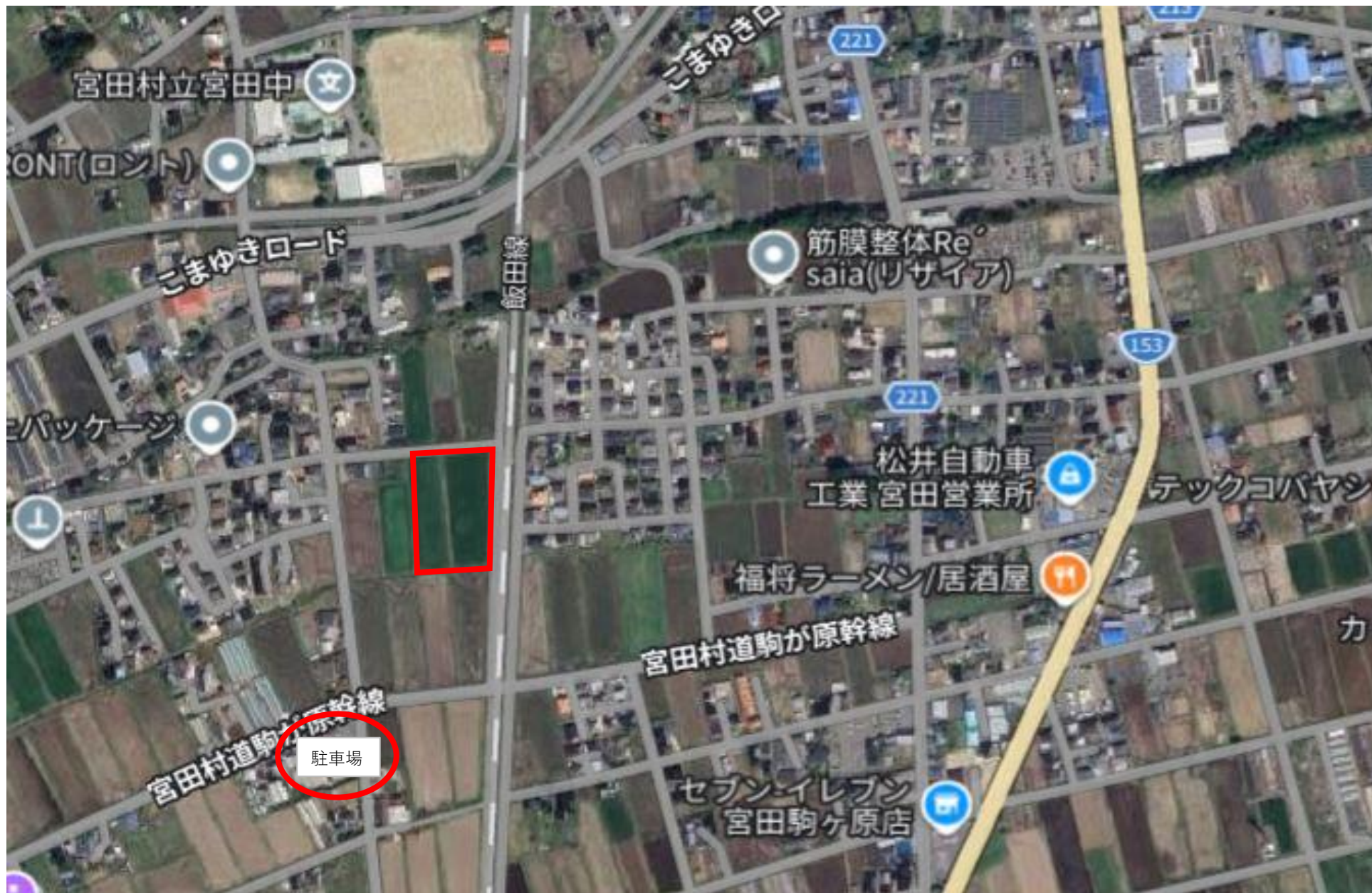
TEL: 0265-83-2111 内線 415 FAX: 0265-83-1278

E-mail: nosei@city.komagane.lg.jp



駒ヶ根市PRキャラクター

「こまかっぱ」



駐車可能位置

宮田村道駒が原幹線

宮田村道駒が原幹線

宮田村道駒が原幹線

宮田村道駒が原幹線

