



令和5年8月号
駒ヶ根警察署
(0265)83-0110
駒ヶ根駅前交番
(0265)83-7766
(担当:奥原)

夏の行楽期の交通事故防止



夏の行楽期は、多くの車で混雑します。
楽しいひとときが悲しい一瞬にならないよう次のことに
気をつけましょう！

1. ゆとりのある運転を

暑さで集中力が散漫になりがちな時期です。
また、渋滞による焦りやイライラが交通事故につながります。

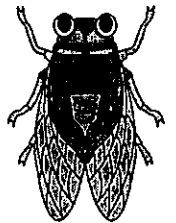
- ① 時間に余裕を持って出発する
- ② 車間距離を空ける
- ③ 疲れを感じる前に休憩を取る



夏 休 み

2. スピードダウンと安全確認

夏休み期間中で、遊んでいる子供たちが飛び出して
くるかもしれません。



- ① 交差点での確実な安全確認！
- ② 住宅街や走り慣れていない道では速度を落とし、慎重な運転を！

3. バイクの事故防止



ツーリングが楽しい季節です。安全にバイクを楽しみましょう。

- ① ヘルメットとプロテクターの確実な着用
- ② カーブの手前で安全な速度に減速

