



http://www.sihp.jp E-mail:info@sihp.jp 〒399-4117 長野県駒ヶ根市赤穂3230番地 TEL0265-82-2121(代) FAX0265-82-2118

編集発行人/昭和伊南総合病院 広報委員会

## 発熱等の症状がある方の対応について

新型コロナウイルス感染5類移行に伴い5月8日以降の対応についてお知らせします。

### 受診について

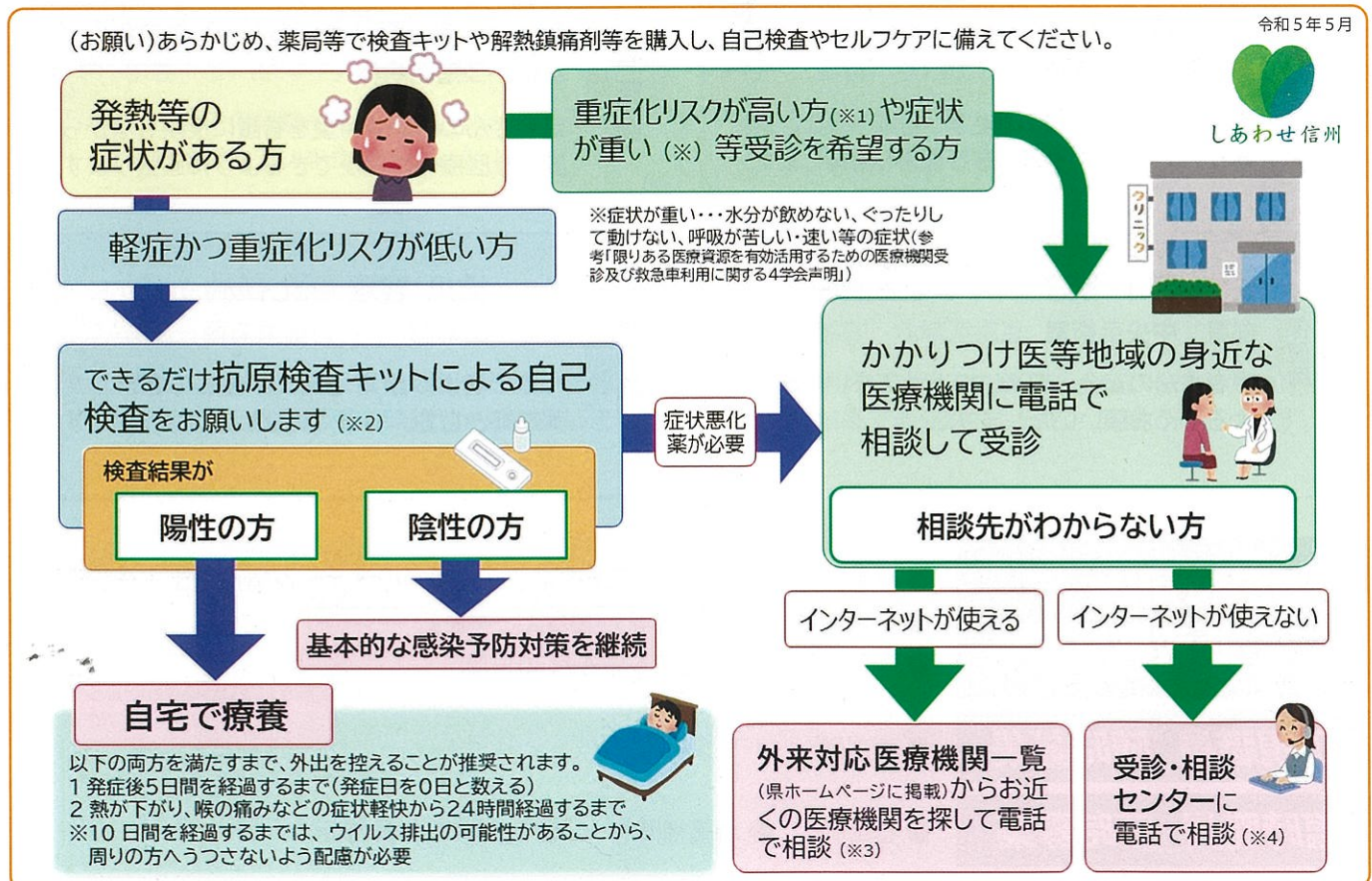
「新型コロナウイルス感染症」に関する診療は、**当院に通院中の方、事前の電話相談で診療受入れとなった方、地域の診療所からの紹介の患者さんを中心に行っています。**風邪症状（発熱、咳、咽頭痛、鼻水、嗅覚・味覚異常等）がある場合は、まずかかりつけ医など地域の身近な医療機関の受診をお願いします。また、当院に受診を希望される方は事前に電話相談をしてからお越してください。当院通院中で、受診日当日であってもこのような症状が数日前にあった場合は、担当診療科に電話でお問い合わせください。

### 検査・医療費の変更点

検査・治療にかかる医療費は他の疾患と同様に保険診療となり、原則自己負担があります。  
 検査：保険診療（自己負担あり）  
 治療：保険診療（治療薬の自己負担分と入院治療費の自己負担分の一部に2023年9月まで公費が適用されます）

### 来院に際して

医療機関は重症化リスクの高い方が多い場所のため、入館するすべての方へのサーモカメラによる体温チェックは継続しています。また周囲に感染を広げないためにもマスク着用を引き続きお願いします。



# 員紹介



総合病院を担うニューフェイスを紹介します。

看護師

氏名 佐藤 美瑠 (さとう みる)  
部署 5階西病棟

学生ではできない事ができる今、先輩方に指導いただきながら成長していきたいです。

看護師

氏名 有賀 久真 (あるが ひさみ)  
部署 5階西病棟

仕事をしていく中で、焦らず自分なりのペースで出来ることを増やしていきたいです。

看護師

氏名 井口 美穂 (いぐち みほ)  
部署 5階東病棟

頑張って参りますので、どうぞ宜しくお願いいたします。

看護師

氏名 小林 未空 (こばやし みく)  
部署 5階東病棟

1日でも早く理想の看護師像に近づけるよう努力し、看護を通して地域の方に恩返しします。

看護師

氏名 松澤 ひより (まつざわ ひより)  
部署 5階東病棟

看護という形で地域に恩返しできるよう、笑顔と優しさを大切に頑張ります。

看護師

氏名 平澤 紗輝 (ひらさわ さき)  
部署 4階西病棟

患者さん一人ひとりにあった看護が提供できるように、たくさんの経験を積んで頑張りたいです。

看護師

氏名 吉沢 裕菜 (よしざわ ゆうな)  
部署 4階西病棟

関わりやすい看護師を目指し、地域住民の健康を支えられるよう頑張ります。

助産師

氏名 浅野 教子 (あさの のりこ)  
部署 4階東病棟

患者さん、ご家族のみなさま、地域のみなさまに寄り添える、思いやりのある看護を目指します。

看護師

氏名 大前 はづき (おおまえ はづき)  
部署 3階西病棟

患者さんの思いや希望を看護に反映しながら、安全な医療の提供ができるように頑張ります。

看護師  
(保健師)

氏名 宮下 明子 (みやした あきこ)  
部署 中央手術室

患者さんの安全・安楽につとめてまいります。よろしくお願いたします。

薬剤師

氏名 橋爪 啓理 (はしづめ たかのり)  
部署 薬剤部

今年の春より伊南地域に移住してきました。薬剤師として、地域に貢献していきたいです。

## 令和6年4月採用 正規職員募集

- 薬剤師・管理栄養士・臨床検査技師・理学療法士・作業療法士・一般事務
- 一次試験 / 令和5年7月15日(土)
- 応募締め切り / 令和5年6月30日(金)

## 正規職員 随時募集

- 薬剤師

## 臨時職員 随時募集

- 看護師
- 看護補助者
- 医師事務作業補助者

※お問い合わせは病院総務課職員係 TEL.0265(82)2121 (詳細はホームページ掲載)

# 新入職



令和5年4月に入職した、これからの昭和伊南

## 診療放射線技師

氏名 片桐 大輔 (かたぎり だいすけ)  
部署 放射線技術科  
今までお世話になった地元で貢献できるように、明るく元気に頑張っていきます！

## 臨床工学技士

氏名 坂田 月姫 (さかた つみき)  
部署 臨床工学科  
自分が出来る仕事を積極的に行き、少しでも早く現場で必要とされる存在になりたいです。

## 理学療法士

氏名 兼子 陽平 (かねこ ようへい)  
部署 リハビリテーション技術科  
患者さんに信頼される理学療法士を目指して日々努力していきます。よろしくお願いします。

## 理学療法士

氏名 森下 佳祐 (もりした けいすけ)  
部署 リハビリテーション技術科  
怪我や病気で悩んでいる患者さんの気持ちに寄り添った理学療法を提供できるようにしたいです。

## 作業療法士

氏名 山上 大輝 (やまがみ だいき)  
部署 リハビリテーション技術科  
名古屋での経験を活かし、これから地元で精一杯頑張りたいと思います。

## 管理栄養士

氏名 堀越 玲奈 (ほりこし れいな)  
部署 臨床栄養科  
患者さんに寄り添い、信頼関係を築ける管理栄養士を目指して日々頑張りたいと思います。

## 理学療法士

氏名 伊藤 柊花 (いとう しゅうか)  
部署 リハビリテーション技術科  
患者さん一人ひとりに寄り添い、その方に合ったリハビリを提供していきたいです。

## 理学療法士

氏名 栗林 悠人 (くりばやし ゆうと)  
部署 リハビリテーション技術科  
患者さん一人ひとりと向き合い、信頼される理学療法士になっていきたいと思っています。

## 作業療法士

氏名 城倉 梓織 (じょうくら しおり)  
部署 リハビリテーション技術科  
患者さんに寄り添ったリハビリが行えるよう、笑顔忘れずに頑張りたいと思います。

## 言語聴覚士

氏名 古村 藍莉 (こむら あいり)  
部署 リハビリテーション技術科  
患者さんのためになるリハビリを常に考え、仕事に励んでいきます。

## 社会福祉士

氏名 加藤 美咲 (かとう みさき)  
部署 地域連携室  
地元の病院で勤務でき、喜びを感じています。前職での経験を生かし、笑顔で頑張ります。

## 令和5年度「ほほえみ祭」開催中止のお知らせ

昭和伊南総合病院 病院祭「ほほえみ祭」は、新型コロナウイルス感染症の感染拡大防止と、ほほえみ祭に参加される皆さんの健康・安全面を第一に考慮し、今年度の開催は中止することにいたしました。

ご理解のほど、よろしくお願い申し上げます。

ほほえみ祭実行委員会事務局

# 昭和伊南総合病院 外来科別担当医師一覧表

令和5年6月1日現在

受付時間は原則 8時00分～11時00分（再来受付機は 7時45分～） ※診療科によって異なる場合があります。

		月	火	水	木	金
内科	1診	飯塚 (循環器)	循環器 (第1:休診)	高木 (循環器)	飯塚 (循環器) (第4・5:休診)	高木 (循環器)
	2診	信大:松澤 (血液 完全予約制)	一瀬	信大:仁科 (血液 完全予約制)	一瀬	
	3診	消化器	梶山 (消化器)	堀内 (消化器)	梶山 (消化器)	堀内 (消化器)
	4診	午後:一瀬 (完全予約制)	小原 (血液 完全予約制)		信大:高山 (内分泌 完全予約制)	信大:提坂 (内分泌 完全予約制)
	5診	信大 (脳神経 完全予約制)	かのう神應 (腎臓 完全予約制)	信大:橋本 (腎臓 完全予約制)	小原 (血液 完全予約制)	信大:田中 (肝臓 完全予約制)
	6診		信大		ペースメーカー外来 (循環器:完全予約制)(第4・5のみ)	伊藤
	7診	長崎	午後:伊藤(要予約)	長崎	循環器 (第4のみ) (完全予約制)	信大:呼吸器 (完全予約制)
・消化器内科:当日受付時間10時00分まで ・血液、腎臓、肝臓、内分泌の初診は紹介のみ ・脳神経内科は初診受入不可						
小児科	1診	森本 (完全予約制)	鈴木 (完全予約制)	信大:柴崎 (完全予約制)	信大:新美 (完全予約制) (第1・3のみ)	信大:中山 (完全予約制)
	2診	鈴木	森本	森本	信大:西岡 (完全予約制)	信大:柴 (完全予約制)
	3診				鈴木	森本
外科	1診	阿藤 (乳腺 呼吸器)	吉村 (消化器 一般)	午前:阿藤 (乳腺 呼吸器) 午後:信大 (心臓血管外科 完全予約制)	吉田 (消化器 一般)	吉村 (消化器 一般)
	2診	唐澤 (消化器 一般)	森川 (乳腺 呼吸器)	森川 (乳腺 呼吸器)	阿藤 (乳腺 呼吸器)	森川 (乳腺 呼吸器)
	3診		北原 (消化器 一般)		北原 (消化器 一般)	
・受付終了時間:11時30分まで ・火曜日:そけいヘルニア外来13時30分～15時00分 北原(第1、3、5)/吉村(第2、4)						
整形外科	午前	しろ城倉	休診	中村 (第1・3のみ)	休診	しろ城倉
	午後	小林		休診		休診
◎完全予約制 ・初診は紹介のみ						
形成外科	午前	佐治	休診・手術日	佐治	佐治 (完全予約制)	佐治
	午後	美容外来	美容外来	美容外来	休診・手術日	美容外来
・美容外来:完全予約制 ・緊急診療、手術の際はおまたせする事があります。(月・火・水・金)14時00分～ ・美容外来の予約お問い合わせは、14時00分～16時00分に形成外科外来にお願いいたします。						
脳神経外科		市川	村岡	休診・手術日	信大	村岡
皮膚科		休診	小口	小口	休診	小口
泌尿器科		小泉	小泉	小泉	信大	小泉
・木曜日:要予約 ・受付時間:9時00分～11時00分						
眼科		信大	信大:清水	信大:清水	信大:清水	信大:清水
・受付終了時間:木曜日のみ10時30分まで 診察時間:9時00分～11時00分						
耳鼻科 (午後)		休診	信大	休診	信大 (第2・4)	信大
・受付終了時間:16時00分まで 診察時間:14時00分～(診察開始時間に変更する場合があります。)						
ペインクリニック		休診	休診	休診	大房	休診
◎要予約 ・初診は紹介のみ						
リハビリテーション科	午前	山口 (手足の痙攣)	長峰 (信大)	山口 (手足の痙攣)	山口 (もの忘れ)	山口 (装具)
	午後	山口 (一般)	山口 (一般)	山口 (一般)	山口 (一般)	山口 (一般)
◎要予約 ・第1、2、4水曜日は休診になります。						
歯科		福沢	福沢 (14:30まで)	福沢	福沢	安田 (開田高原歯科診療所)
◎完全予約制 ・金曜日:手術日 ・安田(第1、3、5)/第2、4は休診になります。						
産婦人科		休診	休診	休診	休診	休診

※予約に関するお問い合わせは、平日14:00～17:00にブロック受付へお願いいたします。

※紹介で予約が済んでいる方は、専用受付へお越しください。(8:00～10:00)

診療日割にかかわらず、都合により休診となる場合があります。休診は院内掲示板、病院ホームページまたは電話でご確認ください。

電話 0265-82-2121(代) 病院ホームページアドレス <http://www.sihp.jp/>