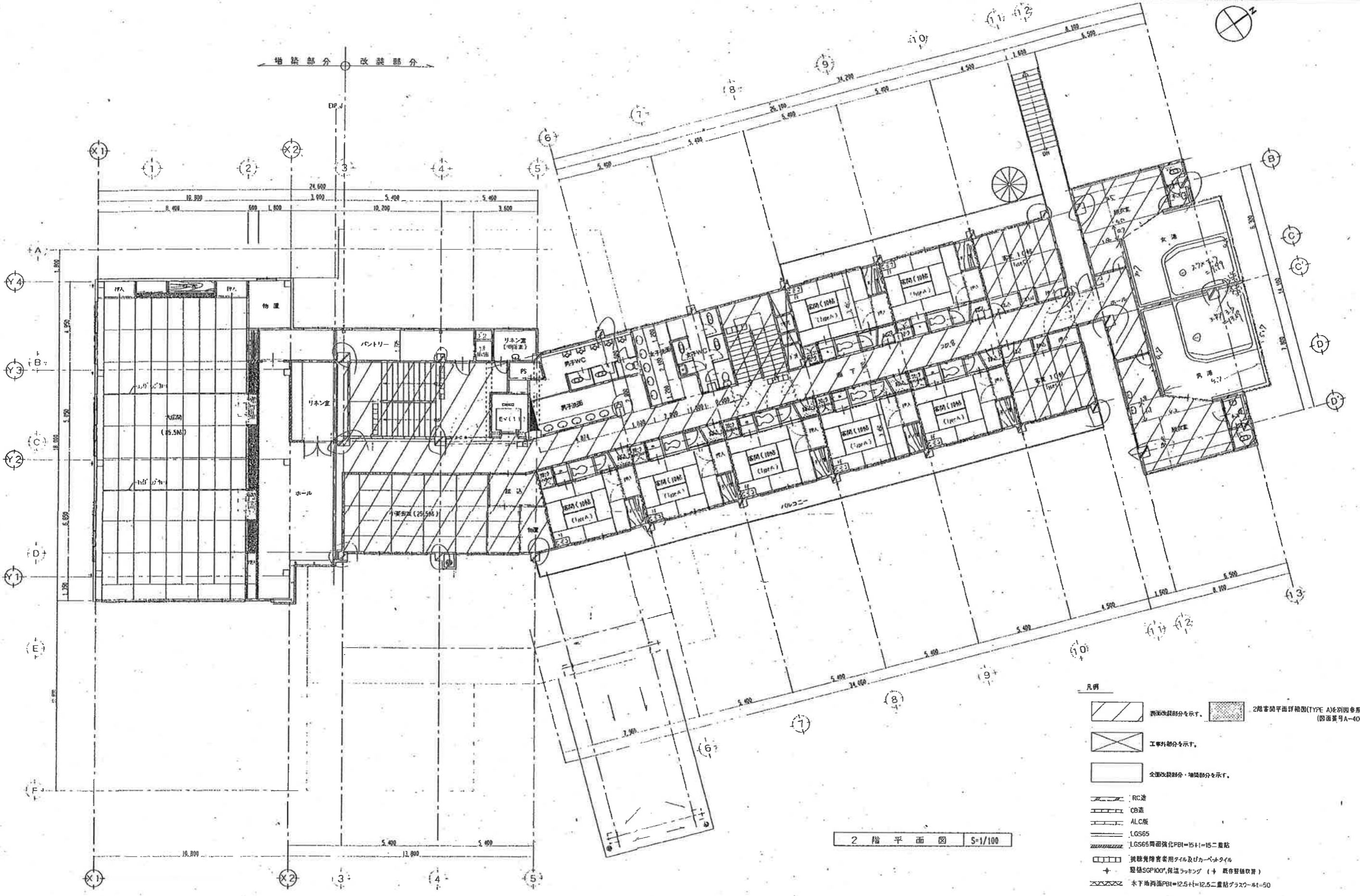


増築部分 改装部分

- 凡例
- 表層改装部分を示す。
 - 工事外部分を示す。
 - 全面改装部分・増築部分を示す。
 - RC造
 - CB造
 - ALC版
 - LGS9J
 - LGS65両面強化PBL=15+1=15二重貼
 - LGS90両面ケイカル板1=8+1=9二重貼
 - 視察覚悟書用タイル及びカーベタイル
 - 壁紙SGP100*,保潔ラッキンク (※既存壁紙取替)

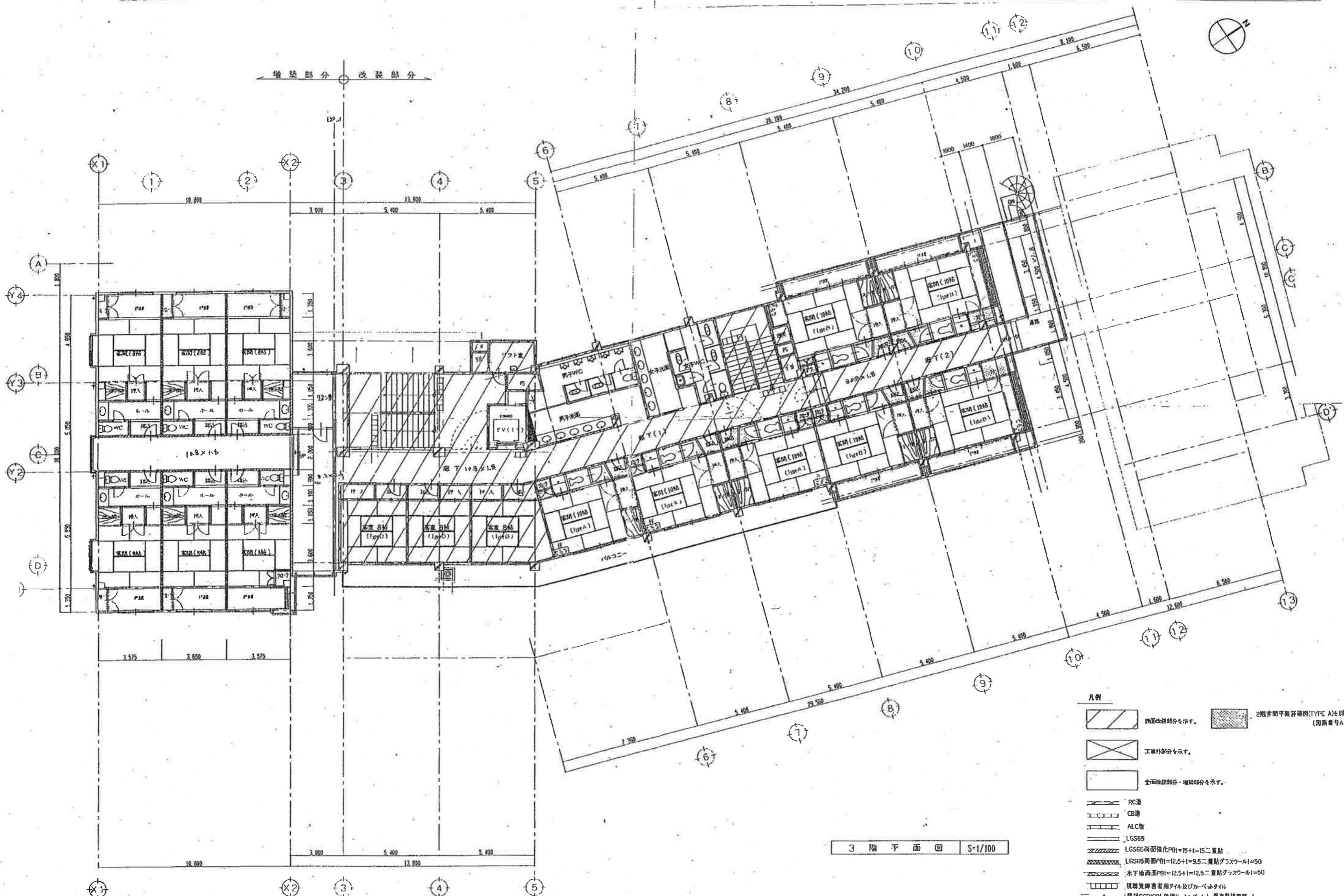
1階平面図 S=1/100



増築部分 改装部分

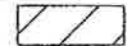
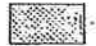



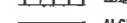


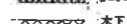
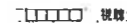



2階平面図 S=1/100

- 凡例
- 既設改装部分を示す。 2階客間平面詳細図(TYPE A)を別図参照 (図面番号A-40)
 - 工事外部分を示す。
 - 全館改装部分・増築部分を示す。
 - RC造
 - CB造
 - ALC版
 - LG565
 - LG565両面強化PBI=15+1=15二重貼
 - 視聴覚障害者用タイル及びカーペットタイル
 - 堅種SQ100[®]保温ラッキング (+ 既存壁体取替)
 - 水下床両面PBI=12.5+1=12.5二重貼グラスウール=50



増築部分 改装部分

3階平面図 S-1/100

- 凡例
-  既設改装部分を示す。
 -  2階空間平面詳細図(TYPE A)を別添巻頁(図面番号A-40)
 -  工事外部分を示す。
 -  全面改装部分・増築部分を示す。
 -  RC造
 -  CB造
 -  ALC版
 -  LGS65
 -  LGS65両面強化P8(=15+1=15)二重貼
 -  LGS65両面P8(=12.5+1=9.5)二重貼ガラスウール=50
 -  水下地両面P8(=12.5+1=12.5)二重貼ガラスウール=50
 -  視察見聞者用タイル及びカーペットタイル
 -  堅種SGP100,保通ラッキング (+ 取付発錆取替)

PLACE